

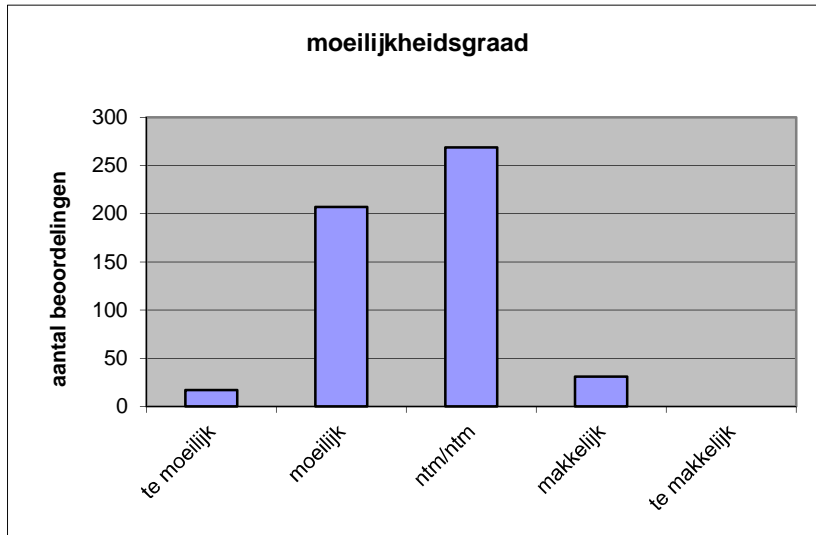
**Quick scan**  
**17113 VWO aardrijkskunde 2017 tijdvak 1**

Wat is uw oordeel over de moeilijkheidsgraad van het examen?

Ik vind het examen

- te moeilijk.
- moeilijk.
- niet te moeilijk/niet te makkelijk.
- makkelijk.
- te makkelijk.

	<b>Abs.</b>	<b>Perc.</b>
te moeilijk.	17	3%
moeilijk.	207	40%
niet te moeilijk/niet te makkelijk.	269	51%
makkelijk.	31	6%
te makkelijk.	0	0%
<b>N=</b>	<b>524</b>	<b>100%</b>



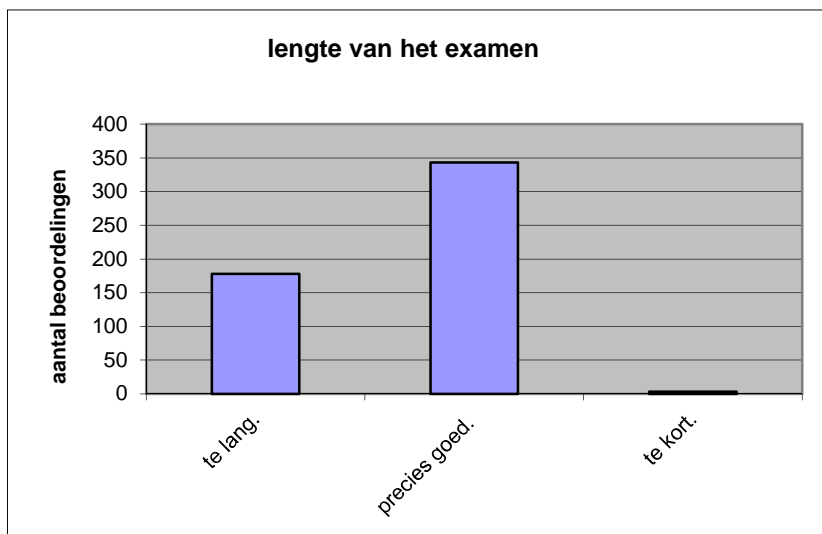
gemiddelde	2,60
standaardafw.	0,65

Wat is uw oordeel over de lengte van het examen in verhouding tot de tijd die de kandidaat ervoor beschikbaar heeft?

Het examen is

- te lang.
- precies goed.
- te kort.

	<b>Abs.</b>	<b>Perc</b>
te lang.	178	34%
precies goed.	343	65%
te kort.	3	1%
<b>N=</b>	<b>524</b>	<b>100%</b>



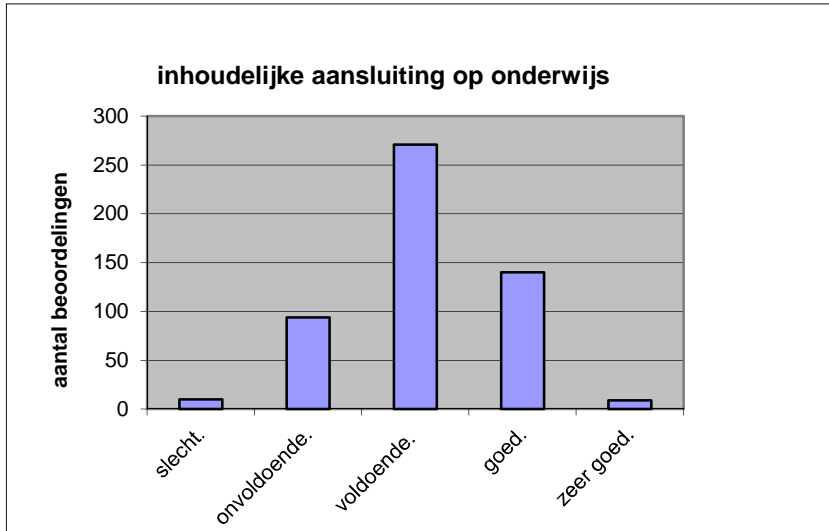
gemiddelde	1,67
standaardafw	0,48

Wat is uw oordeel over de inhoudelijke aansluiting van het examen bij het gegeven onderwijs?

- zeer goed.
- goed.
- voldoende.
- onvoldoende.
- slecht.

	Abs	Perc.
zeer goed.	9	2%
goed.	140	27%
voldoende.	271	52%
onvoldoende.	94	18%
slecht.	10	2%
<b>N=</b>	<b>524</b>	<b>100%</b>

gemiddelde	3,08
standaardafw	0,77

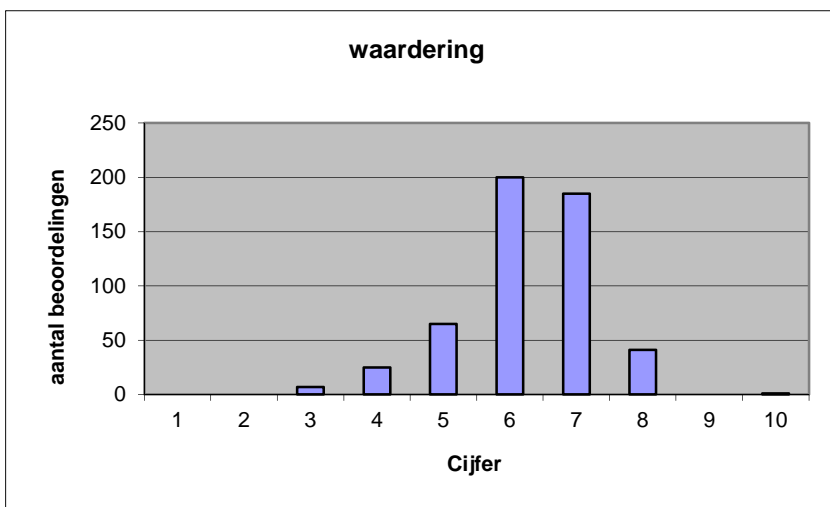


Welk cijfer zou u dit examen geven?  
Ik geef dit examen een:

- 1
- 2
- 3
- 4
- 5
- 6
- 7
- 8
- 9
- 10

	Abs.	Perc.
1	0	0%
2	0	0%
3	7	1%
4	25	5%
5	65	12%
6	200	38%
7	185	35%
8	41	8%
9	0	0%
10	1	0%
<b>N=</b>	<b>524</b>	<b>100%</b>

gemiddelde	6,26
standaardafw	1,03



**Quick scan**  
**VWO aardrijkskunde 2017 tijdvak 1**

**Correlatietabel**

	Lengte examen		
		Aansluiting onderwijs	
			Cijfer examen (waardering)
Moeilijkheidsgraad	0,24	0,27	0,44
Lengte examen		0,07	0,17
Aansluiting onderwijs			0,69

Moeilijkheidsgraad	1 = te moeilijk, 5 = te makkelijk
Lengte examen	1 = te lang, 3 = te kort
Aansluiting onderwijs	hercodeerd: slecht=1; zeer goed=5
Cijfer examen (waardering)	1=slecht; 10 = uitmuntend

Ingeschreven leerlingen	10276
Ingezonden leerlingen	8659
Totaal aantal scholen	569
Aantal reacties	524
Van aantal scholen	428
Percentage van totaal aantal scholen	75,22%
Aantal docenten	467
Aantal mailadressen	468