

### Quick scan

## 16132 VWO maatschappijwetenschappen (pilot) 2016 tijdvak 1

Wat is uw oordeel over de moeilijkheidsgraad van het examen?

Ik vind het examen

- te moeilijk.
- moeilijk.
- niet te moeilijk/niet te makkelijk.
- makkelijk.
- te makkelijk.

**Abs.**      **Perc.**

0            0%

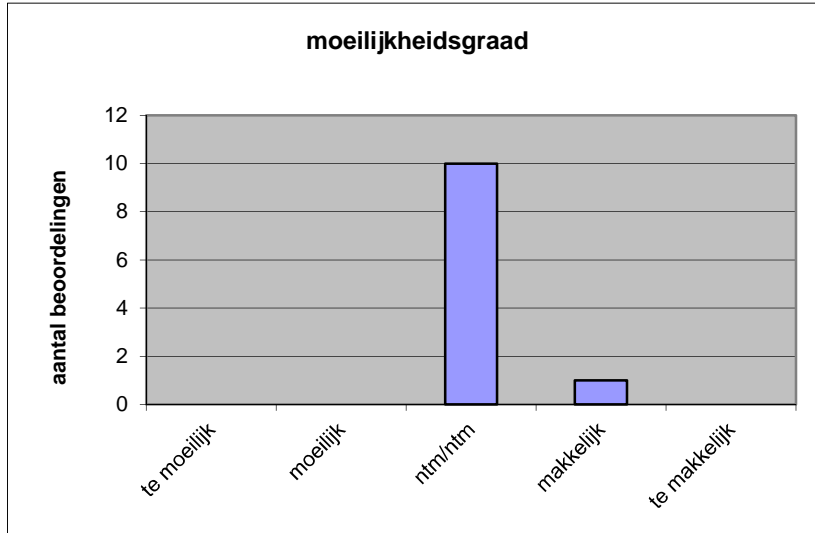
0            0%

10          91%

1            9%

0            0%

**N=**        11        100%



gemiddelde	3,09
standaardafw.	0,30

Wat is uw oordeel over de lengte van het examen in verhouding tot de tijd die de kandidaat ervoor beschikbaar heeft?

Het examen is

- te lang.
- precies goed.
- te kort.

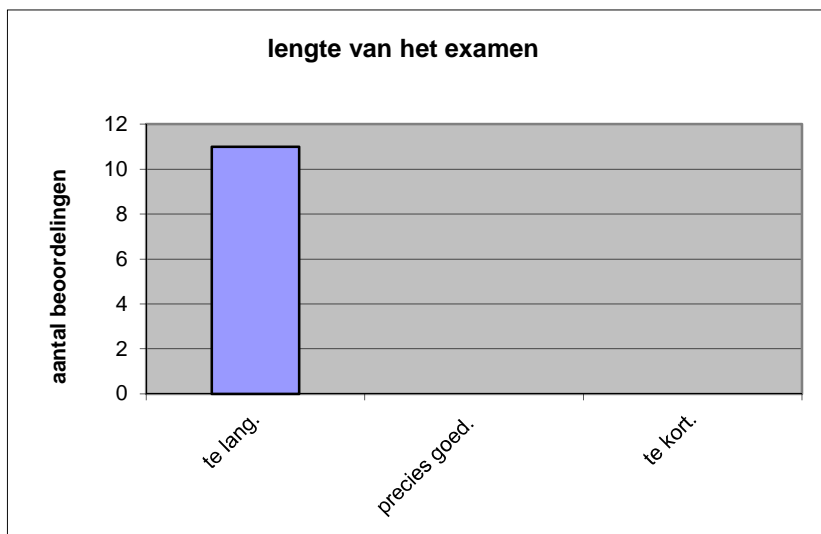
**Abs.**      **Perc**

11          100%

0            0%

0            0%

**N=**        11        100%



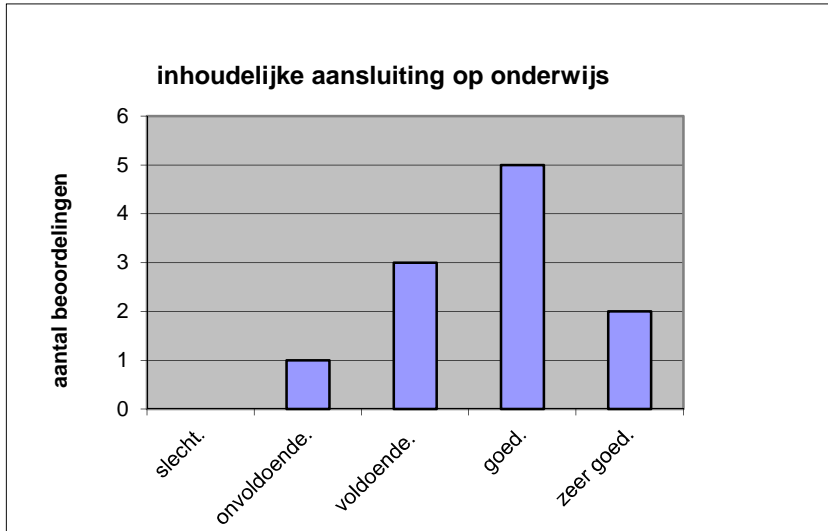
gemiddelde	1,00
standaardafw	0,00

Wat is uw oordeel over de inhoudelijke aansluiting van het examen bij het gegeven onderwijs?

- zeer goed.
- goed.
- voldoende.
- onvoldoende.
- slecht.

	Abs	Perc.
zeer goed.	2	18%
goed.	5	45%
voldoende.	3	27%
onvoldoende.	1	9%
slecht.	0	0%
<b>N=</b>	<b>11</b>	<b>100%</b>

gemiddelde	3,73
standaardafw	0,90

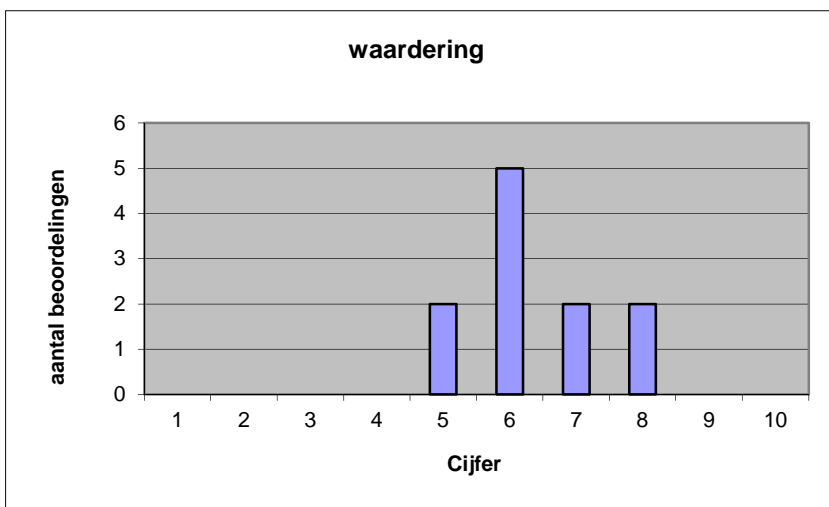


Welk cijfer zou u dit examen geven?  
Ik geef dit examen een:

- 1
- 2
- 3
- 4
- 5
- 6
- 7
- 8
- 9
- 10

	Abs.	Perc.
1	0	0%
2	0	0%
3	0	0%
4	0	0%
5	2	18%
6	5	45%
7	2	18%
8	2	18%
9	0	0%
10	0	0%
<b>N=</b>	<b>11</b>	<b>100%</b>

gemiddelde	6,36
standaardafw	1,03



**Quick scan**  
**VWO maatschappijwetenschappen (pilot) 2016 tijdvak 1**

**Correlatietabel**

	Lengte examen		Aansluiting onderwijs	Cijfer examen (waardering)
Moeilijkheidsgraad	#####	0,10	-0,12	
Lengte examen	#####	#####	#####	
Aansluiting onderwijs				0,76

Moeilijkheidsgraad	1 = te moeilijk, 5 = te makkelijk
Lengte examen	1 = te lang, 3 = te kort
Aansluiting onderwijs	hercodeerd: slecht=1; zeer goed=5
Cijfer examen (waardering)	1=slecht; 10 = uitmuntend

Ingeschreven leerlingen	204
Ingezonden leerlingen	197
Totaal aantal scholen	10
Aantal reacties	11
Van aantal scholen	7
Percentage van totaal aantal scholen	70,00%
Aantal docenten	7
Aantal mailadressen	3