

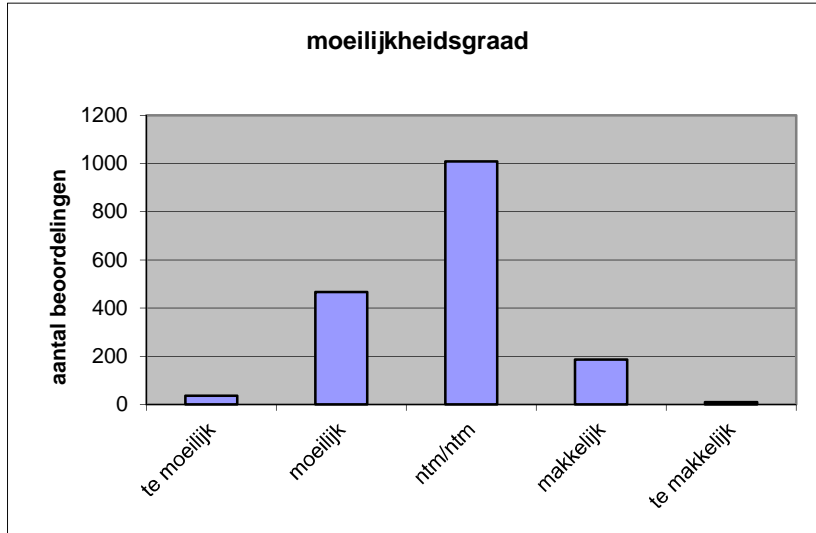
**Quick scan**  
**17196 GL/TL wiskunde CSE 2017 tijdvak 1**

Wat is uw oordeel over de moeilijkheidsgraad van het examen?

Ik vind het examen

- te moeilijk.
- moeilijk.
- niet te moeilijk/niet te makkelijk.
- makkelijk.
- te makkelijk.

	<b>Abs.</b>	<b>Perc.</b>
te moeilijk.	36	2%
moeilijk.	467	27%
niet te moeilijk/niet te makkelijk.	1009	59%
makkelijk.	186	11%
te makkelijk.	10	1%
<b>N=</b>	<b>1708</b>	<b>100%</b>



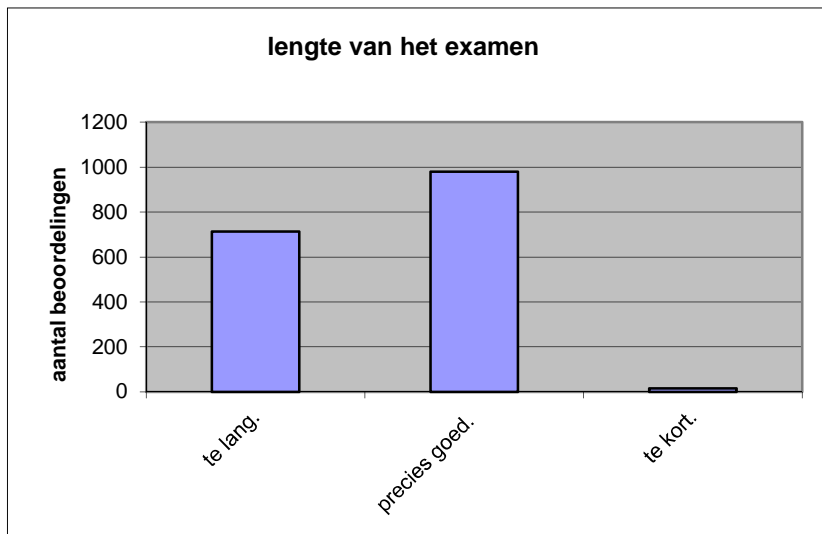
gemiddelde	2,81
standaardafw.	0,67

Wat is uw oordeel over de lengte van het examen in verhouding tot de tijd die de kandidaat ervoor beschikbaar heeft?

Het examen is

- te lang.
- precies goed.
- te kort.

	<b>Abs.</b>	<b>Perc</b>
te lang.	713	42%
precies goed.	980	57%
te kort.	15	1%
<b>N=</b>	<b>1708</b>	<b>100%</b>



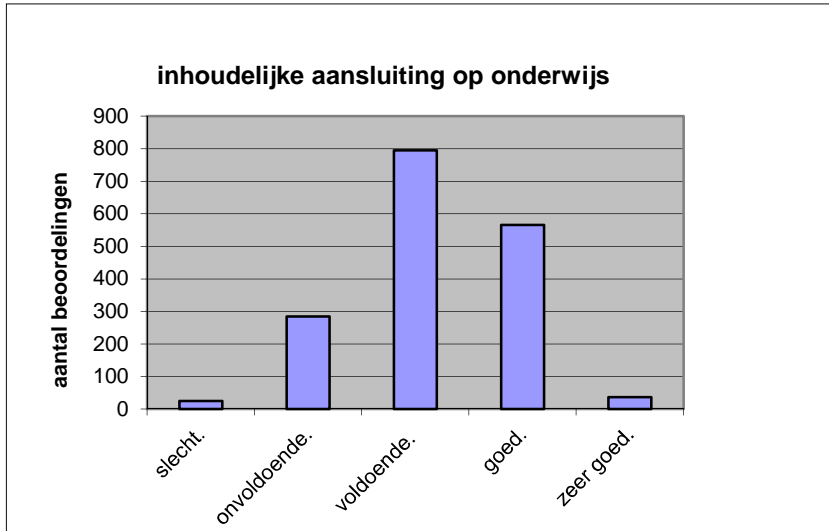
gemiddelde	1,59
standaardafw	0,51

Wat is uw oordeel over de inhoudelijke aansluiting van het examen bij het gegeven onderwijs?

- zeer goed.
- goed.
- voldoende.
- onvoldoende.
- slecht.

	Abs	Perc.
zeer goed.	37	2%
goed.	566	33%
voldoende.	795	47%
onvoldoende.	285	17%
slecht.	25	1%
<b>N=</b>	<b>1708</b>	<b>100%</b>

gemiddelde	3,18
standaardafw	0,78

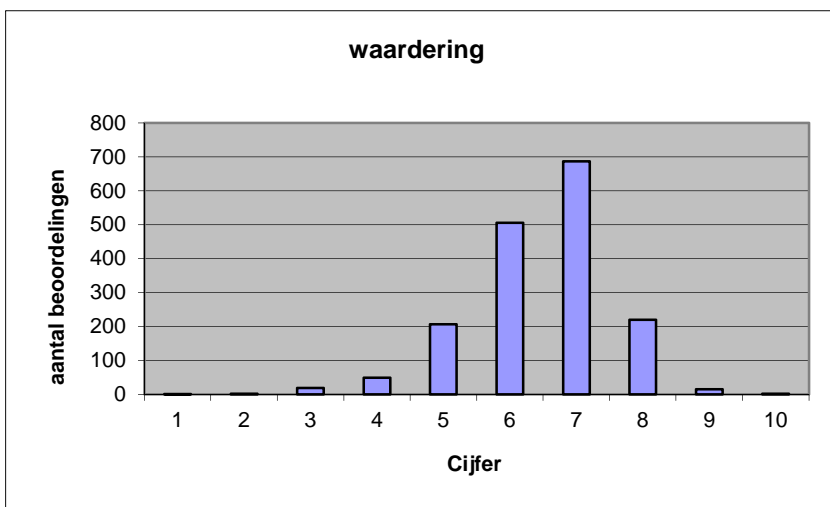


Welk cijfer zou u dit examen geven?  
Ik geef dit examen een:

- 1
- 2
- 3
- 4
- 5
- 6
- 7
- 8
- 9
- 10

	Abs.	Perc.
1	1	0%
2	2	0%
3	19	1%
4	49	3%
5	207	12%
6	506	30%
7	687	40%
8	220	13%
9	15	1%
10	2	0%
<b>N=</b>	<b>1708</b>	<b>100%</b>

gemiddelde	6,47
standaardafw	1,08



**Quick scan**  
**GL/TL wiskunde CSE 2017 tijdvak 1**

**Correlatietabel**

	Lengte examen		
		Aansluiting onderwijs	
		Cijfer examen (waardering)	
Moeilijkheidsgraad	0,28	0,04	0,25
Lengte examen		0,00	0,20
Aansluiting onderwijs			0,66

Moeilijkheidsgraad	1 = te moeilijk, 5 = te makkelijk
Lengte examen	1 = te lang, 3 = te kort
Aansluiting onderwijs	hercodeerd: slecht=1; zeer goed=5
Cijfer examen (waardering)	1=slecht; 10 = uitmuntend

Ingeschreven leerlingen	39692
Ingezonden leerlingen	35270
Totaal aantal scholen	881
Aantal reacties	1708
Van aantal scholen	732
Percentage van totaal aantal scholen	83,09%
Aantal docenten	1269
Aantal mailadressen	1303