

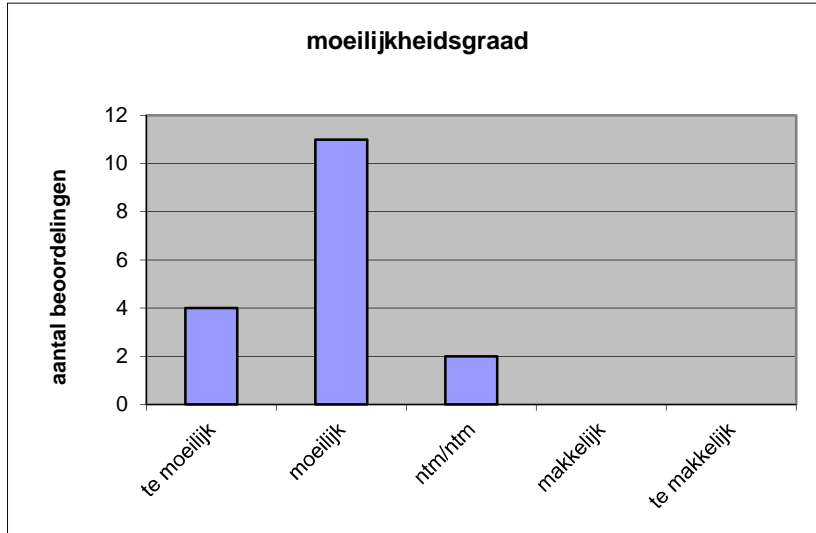
Quick scan
15193 GL/TL Spaans CSE 2015 tijdvak 1

Wat is uw oordeel over de moeilijkheidsgraad van het examen?

Ik vind het examen

- te moeilijk.
- moeilijk.
- niet te moeilijk/niet te makkelijk.
- makkelijk.
- te makkelijk.

	Abs.	Perc.
te moeilijk.	4	24%
moeilijk.	11	65%
niet te moeilijk/niet te makkelijk.	2	12%
makkelijk.	0	0%
te makkelijk.	0	0%
N=	17	100%



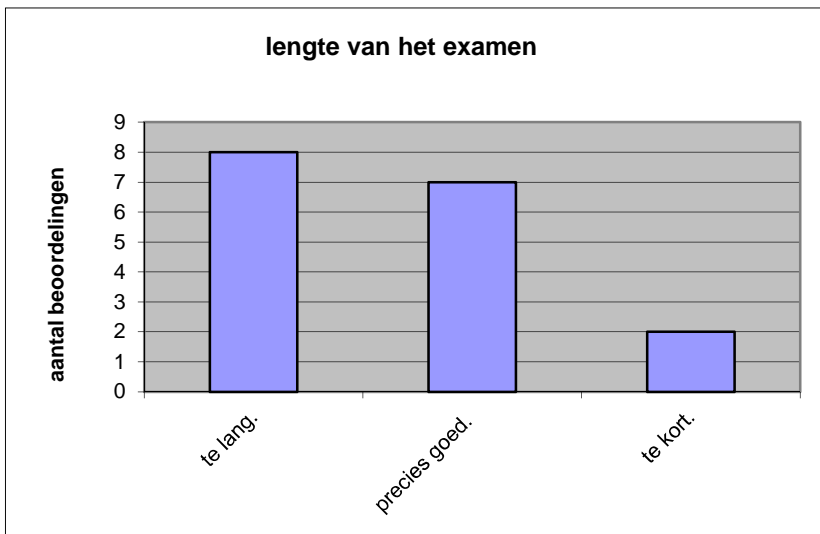
gemiddelde	1,88
standaardafw.	0,60

Wat is uw oordeel over de lengte van het examen in verhouding tot de tijd die de kandidaat ervoor beschikbaar heeft?

Het examen is

- te lang.
- precies goed.
- te kort.

	Abs.	Perc.
te lang.	8	47%
precies goed.	7	41%
te kort.	2	12%
N=	17	100%



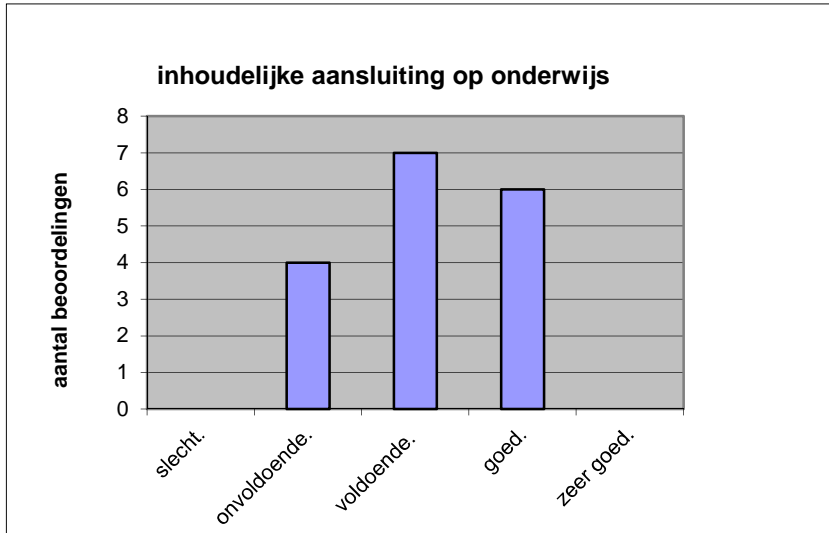
gemiddelde	1,65
standaardafw	0,70

Wat is uw oordeel over de inhoudelijke aansluiting van het examen bij het gegeven onderwijs?

- zeer goed.
- goed.
- voldoende.
- onvoldoende.
- slecht.

	Abs	Perc.
zeer goed.	0	0%
goed.	6	35%
voldoende.	7	41%
onvoldoende.	4	24%
slecht.	0	0%
N=	17	100%

gemiddelde	3,12
standaardafw	0,78

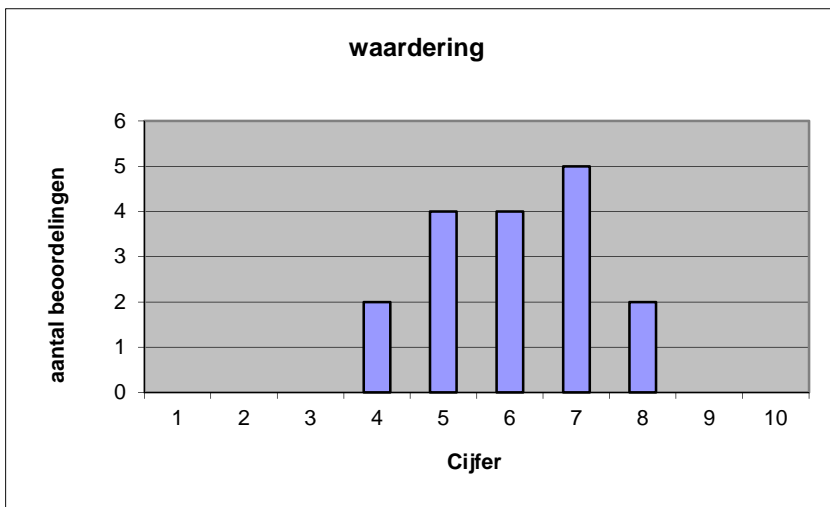


Welk cijfer zou u dit examen geven?
Ik geef dit examen een:

- 1
- 2
- 3
- 4
- 5
- 6
- 7
- 8
- 9
- 10

	Abs.	Perc.
1	0	0%
2	0	0%
3	0	0%
4	2	12%
5	4	24%
6	4	24%
7	5	29%
8	2	12%
9	0	0%
10	0	0%
N=	17	100%

gemiddelde	6,06
standaardafw	1,25



Quick scan
GL/TL Spaans CSE 2015 tijdvak 1

Correlatietabel

	Lengte examen		
		Aansluiting onderwijs	
		Cijfer examen (waardering)	
Moeilijkheidsgraad	0,04	0,70	0,76
Lengte examen		-0,26	-0,12
Aansluiting onderwijs			0,89

Moeilijkheidsgraad	1 = te moeilijk, 5 = te makkelijk
Lengte examen	1 = te lang, 3 = te kort
Aansluiting onderwijs	hercodeerd: slecht=1; zeer goed=5
Cijfer examen (waardering)	1=slecht; 10 = uitmuntend

Ingeschreven leerlingen	252
Ingezonden leerlingen	240
Totaal aantal scholen	40
Aantal reacties	17
Van aantal scholen	16
Percentage van totaal aantal scholen	40,00%
Aantal docenten	16
Aantal mailadressen	15