

## Quick scan

### 17200 GL/TL natuur- en scheikunde 2 CSE 2017 tijdvak 1

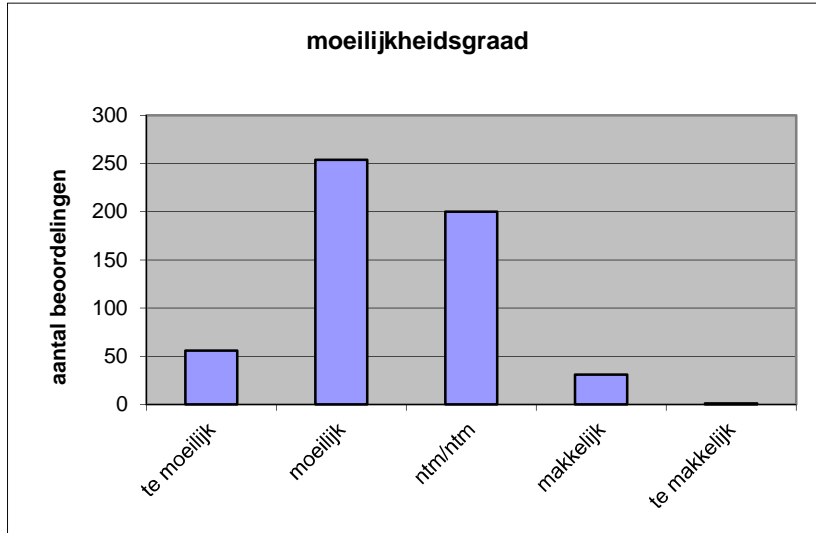
Wat is uw oordeel over de moeilijkheidsgraad van het examen?

Ik vind het examen

- te moeilijk.
- moeilijk.
- niet te moeilijk/niet te makkelijk.
- makkelijk.
- te makkelijk.

Abs.	Perc.
56	10%
254	47%
200	37%
31	6%
1	0%

N= 542 100%



gemiddelde	2,39
standaardafw.	0,76

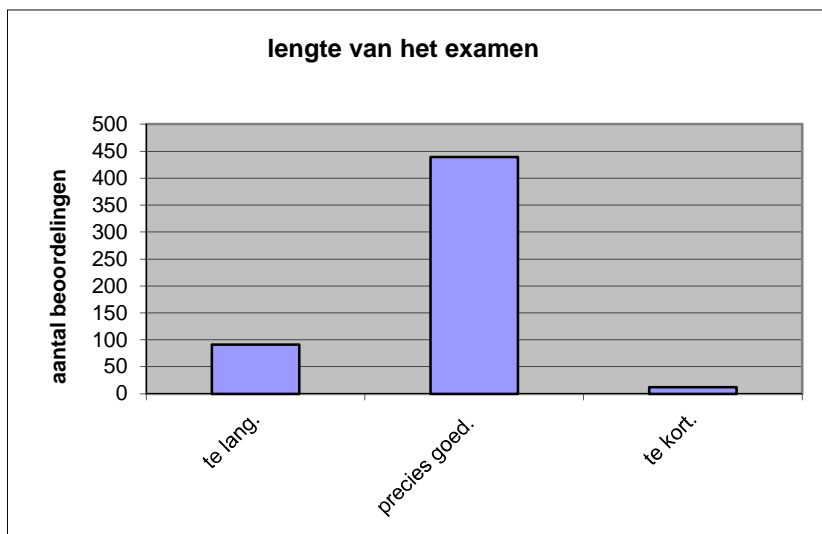
Wat is uw oordeel over de lengte van het examen in verhouding tot de tijd die de kandidaat ervoor beschikbaar heeft?

Het examen is

- te lang.
- precies goed.
- te kort.

Abs.	Perc.
91	17%
439	81%
12	2%

N= 542 100%



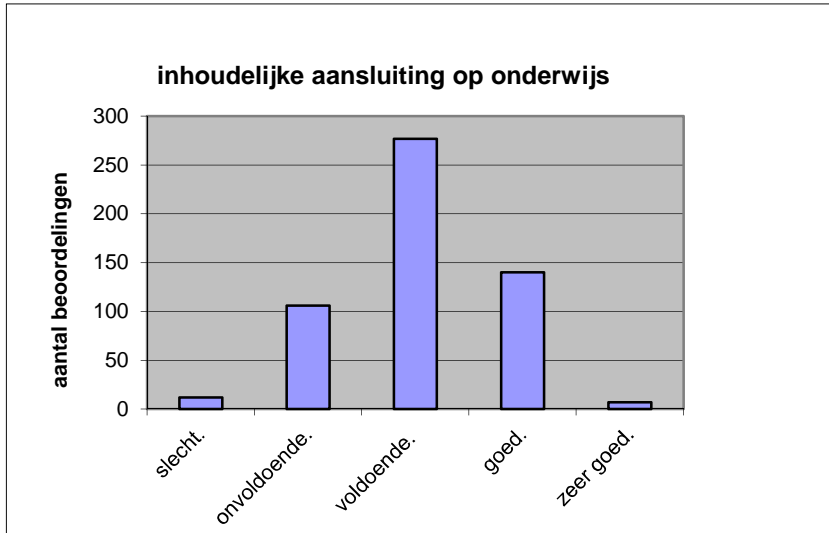
gemiddelde	1,85
standaardafw	0,41

Wat is uw oordeel over de inhoudelijke aansluiting van het examen bij het gegeven onderwijs?

- zeer goed.
- goed.
- voldoende.
- onvoldoende.
- slecht.

	Abs	Perc.
zeer goed.	7	1%
goed.	140	26%
voldoende.	277	51%
onvoldoende.	106	20%
slecht.	12	2%
<b>N=</b>	<b>542</b>	<b>100%</b>

gemiddelde	3,04
standaardafw	0,77

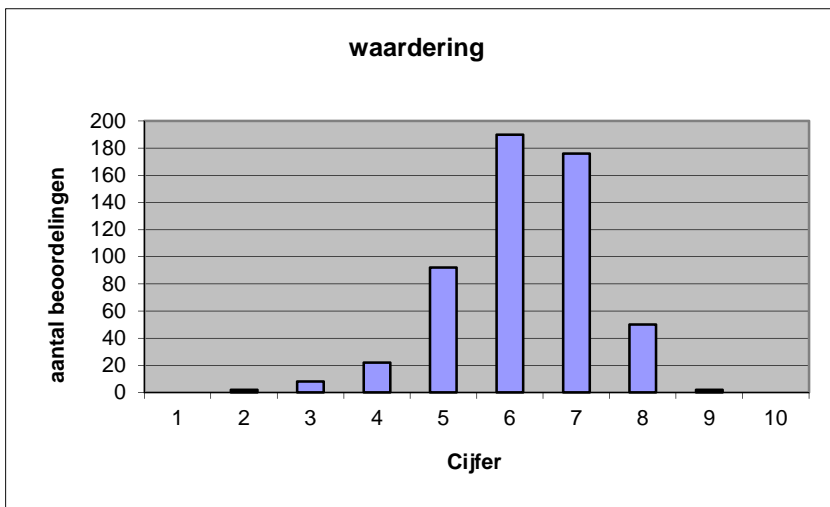


Welk cijfer zou u dit examen geven?  
Ik geef dit examen een:

- 1
- 2
- 3
- 4
- 5
- 6
- 7
- 8
- 9
- 10

	Abs.	Perc.
1	0	0%
2	2	0%
3	8	1%
4	22	4%
5	92	17%
6	190	35%
7	176	32%
8	50	9%
9	2	0%
10	0	0%
<b>N=</b>	<b>542</b>	<b>100%</b>

gemiddelde	6,21
standaardafw	1,10



**Quick scan****GL/TL natuur- en scheikunde 2 CSE 2017 tijdvak 1****Correlatietabel**

	Lengte examen		
		Aansluiting onderwijs	
		Cijfer examen (waardering)	
Moeilijkheidsgraad	0,22	0,31	0,51
Lengte examen		0,06	0,22
Aansluiting onderwijs			0,66

Moeilijkheidsgraad	1 = te moeilijk, 5 = te makkelijk
Lengte examen	1 = te lang, 3 = te kort
Aansluiting onderwijs	hercodeerd: slecht=1; zeer goed=5
Cijfer examen (waardering)	1=slecht; 10 = uitmuntend

Ingeschreven leerlingen	10415
Ingezonden leerlingen	9363
Totaal aantal scholen	578
Aantal reacties	542
Van aantal scholen	452
Percentage van totaal aantal scholen	78,20%
Aantal docenten	473
Aantal mailadressen	476