

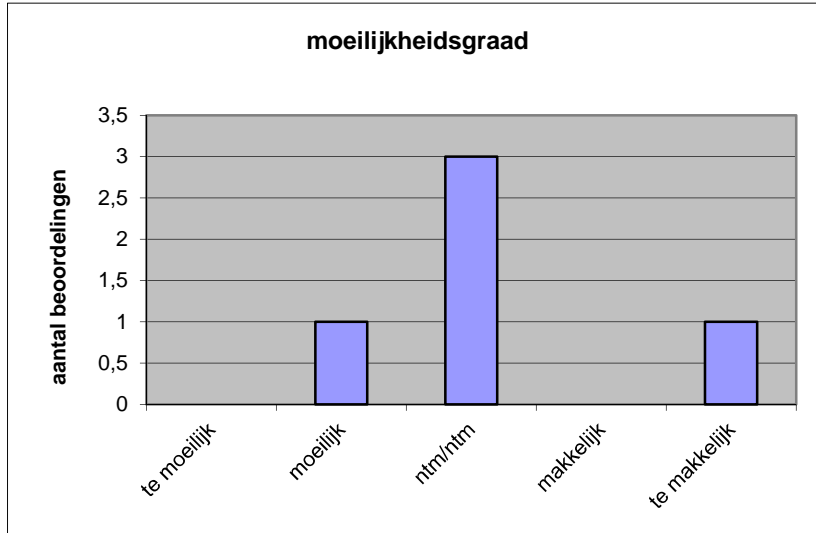
Quick scan
17163 GL/TL Fries CSE 2017 tijdvak 1

Wat is uw oordeel over de moeilijkheidsgraad van het examen?

Ik vind het examen

- te moeilijk.
- moeilijk.
- niet te moeilijk/niet te makkelijk.
- makkelijk.
- te makkelijk.

	Abs.	Perc.
te moeilijk.	0	0%
moeilijk.	1	20%
niet te moeilijk/niet te makkelijk.	3	60%
makkelijk.	0	0%
te makkelijk.	1	20%
N=	5	100%



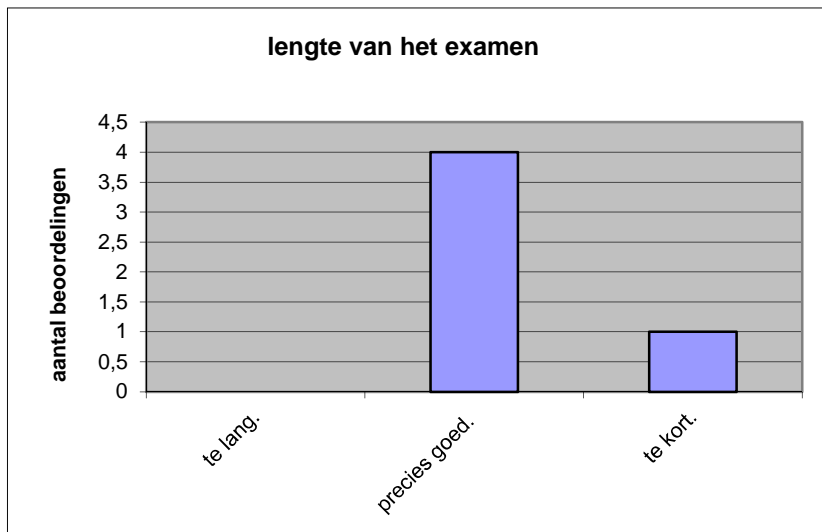
gemiddelde	3,20
standaardafw.	1,10

Wat is uw oordeel over de lengte van het examen in verhouding tot de tijd die de kandidaat ervoor beschikbaar heeft?

Het examen is

- te lang.
- precies goed.
- te kort.

	Abs.	Perc.
te lang.	0	0%
precies goed.	4	80%
te kort.	1	20%
N=	5	100%



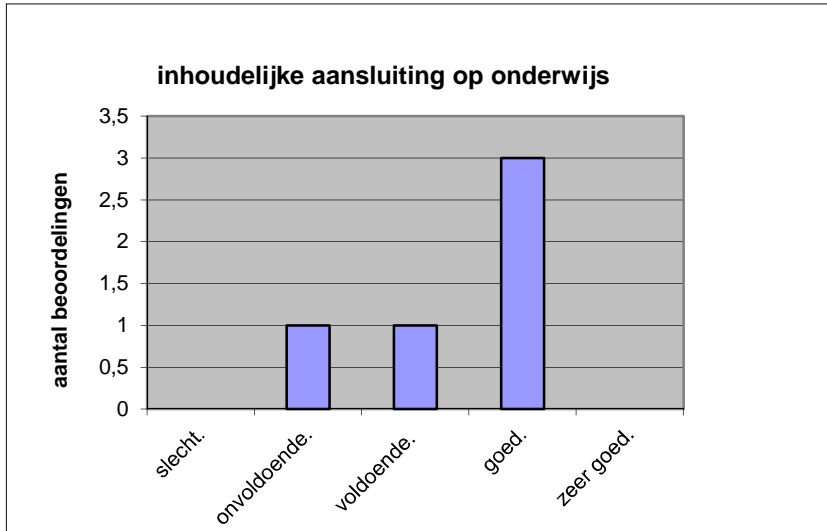
gemiddelde	2,20
standaardafw	0,45

Wat is uw oordeel over de inhoudelijke aansluiting van het examen bij het gegeven onderwijs?

- zeer goed.
- goed.
- voldoende.
- onvoldoende.
- slecht.

	Abs	Perc.
zeer goed.	0	0%
goed.	3	60%
voldoende.	1	20%
onvoldoende.	1	20%
slecht.	0	0%
N=	5	100%

gemiddelde	3,40
standaardafw	0,89

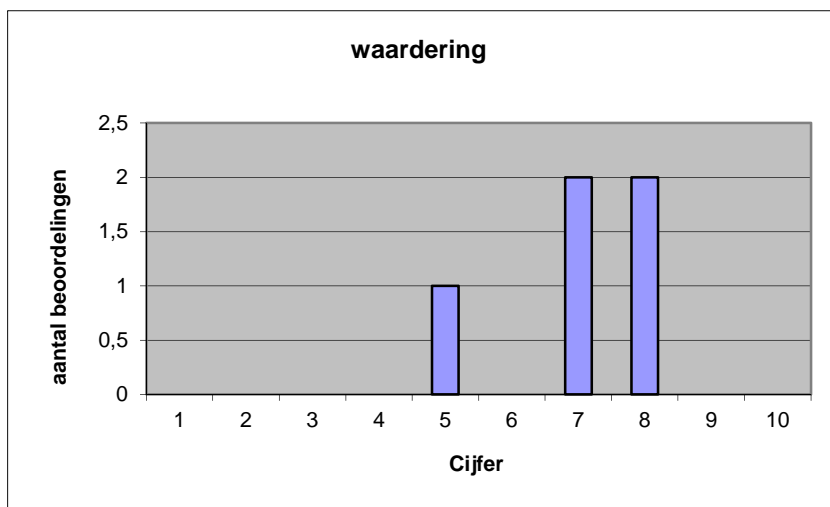


Welk cijfer zou u dit examen geven?
Ik geef dit examen een:

- 1
- 2
- 3
- 4
- 5
- 6
- 7
- 8
- 9
- 10

	Abs.	Perc.
1	0	0%
2	0	0%
3	0	0%
4	0	0%
5	1	20%
6	0	0%
7	2	40%
8	2	40%
9	0	0%
10	0	0%
N=	5	100%

gemiddelde	7,00
standaardafw	1,22



Quick scan
GL/TL Fries CSE 2017 tijdvak 1

Correlatietabel

	Lengte examen		
		Aansluiting onderwijs	
		Cijfer examen (waardering)	
Moeilijkheidsgraad	0,92	-0,61	-0,75
Lengte examen		-0,88	-0,91
Aansluiting onderwijs			0,91

Moeilijkheidsgraad	1 = te moeilijk, 5 = te makkelijk
Lengte examen	1 = te lang, 3 = te kort
Aansluiting onderwijs	hercodeerd: slecht=1; zeer goed=5
Cijfer examen (waardering)	1=slecht; 10 = uitmuntend

Ingeschreven leerlingen	57
Ingezonden leerlingen	57
Totaal aantal scholen	10
Aantal reacties	5
Van aantal scholen	5
Percentage van totaal aantal scholen	50,00%
Aantal docenten	5
Aantal mailadressen	5