

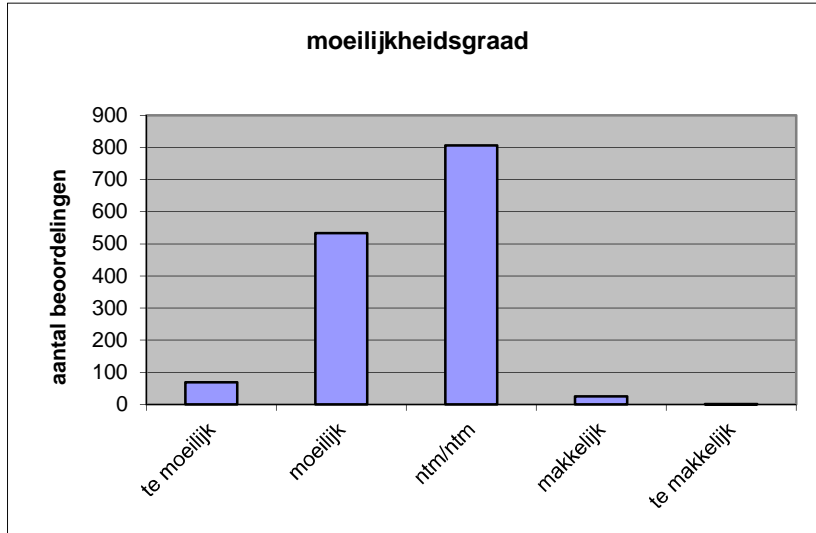
Quick scan
15198 GL/TL economie CSE 2015 tijdvak 1

Wat is uw oordeel over de moeilijkheidsgraad van het examen?

Ik vind het examen

- te moeilijk.
- moeilijk.
- niet te moeilijk/niet te makkelijk.
- makkelijk.
- te makkelijk.

	Abs.	Perc.
te moeilijk.	69	5%
moeilijk.	533	37%
niet te moeilijk/niet te makkelijk.	807	56%
makkelijk.	25	2%
te makkelijk.	1	0%
N=	1435	100%



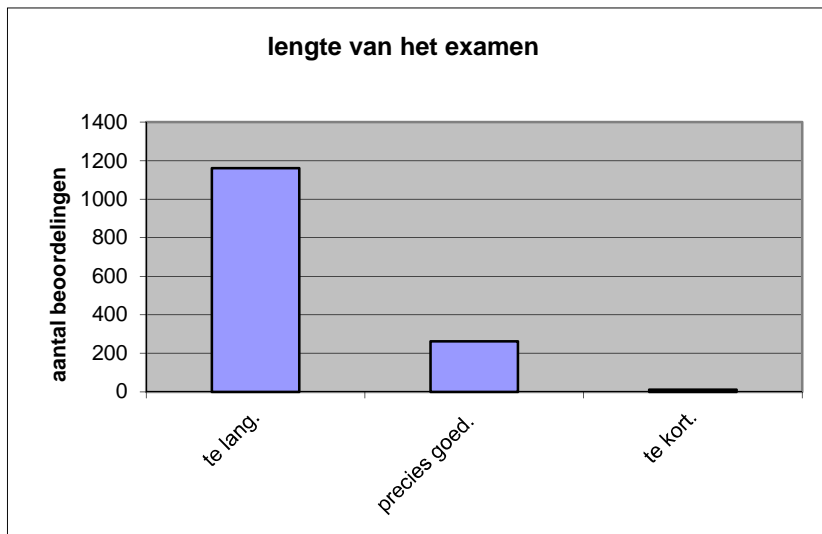
gemiddelde	2,55
standaardafw.	0,62

Wat is uw oordeel over de lengte van het examen in verhouding tot de tijd die de kandidaat ervoor beschikbaar heeft?

Het examen is

- te lang.
- precies goed.
- te kort.

	Abs.	Perc.
te lang.	1162	81%
precies goed.	262	18%
te kort.	11	1%
N=	1435	100%



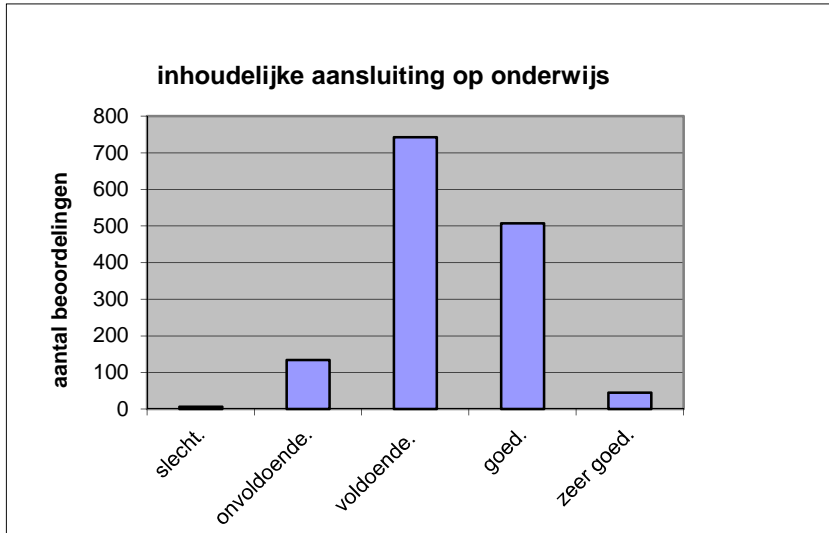
gemiddelde	1,20
standaardafw	0,42

Wat is uw oordeel over de inhoudelijke aansluiting van het examen bij het gegeven onderwijs?

- zeer goed.
- goed.
- voldoende.
- onvoldoende.
- slecht.

	Abs	Perc.
zeer goed.	45	3%
goed.	507	35%
voldoende.	743	52%
onvoldoende.	134	9%
slecht.	6	0%
N=	1435	100%

gemiddelde	3,31
standaardafw	0,70

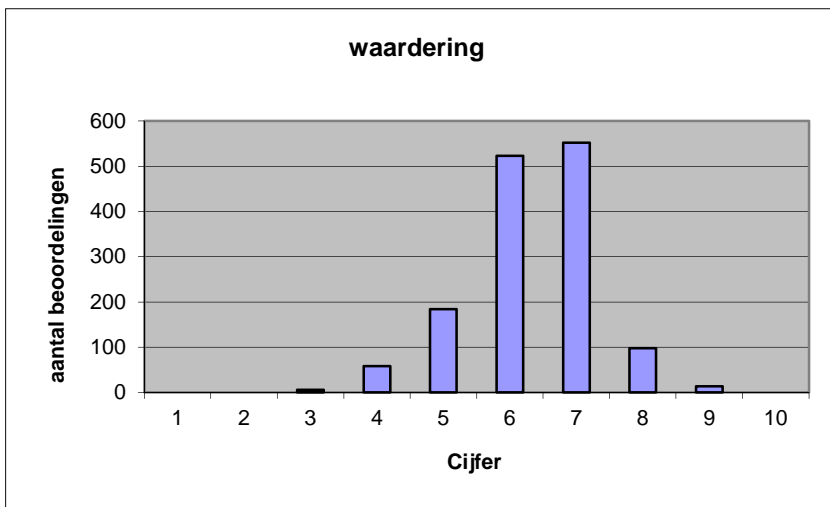


Welk cijfer zou u dit examen geven?
Ik geef dit examen een:

- 1
- 2
- 3
- 4
- 5
- 6
- 7
- 8
- 9
- 10

	Abs.	Perc.
1	0	0%
2	0	0%
3	6	0%
4	58	4%
5	184	13%
6	523	36%
7	552	38%
8	98	7%
9	14	1%
10	0	0%
N=	1435	100%

gemiddelde	6,33
standaardafw	0,98



Quick scan
GL/TL economie CSE 2015 tijdvak 1

Correlatietabel

	Lengte examen		
		Aansluiting onderwijs	
			Cijfer examen (waardering)
Moeilijkheidsgraad	0,18	0,23	0,54
Lengte examen		0,08	0,25
Aansluiting onderwijs			0,58

Moeilijkheidsgraad	1 = te moeilijk, 5 = te makkelijk
Lengte examen	1 = te lang, 3 = te kort
Aansluiting onderwijs	hercodeerd: slecht=1; zeer goed=5
Cijfer examen (waardering)	1=slecht; 10 = uitmuntend

Ingeschreven leerlingen	36162
Ingezonden leerlingen	33378
Totaal aantal scholen	866
Aantal reacties	1435
Van aantal scholen	693
Percentage van totaal aantal scholen	80,02%
Aantal docenten	969
Aantal mailadressen	979