

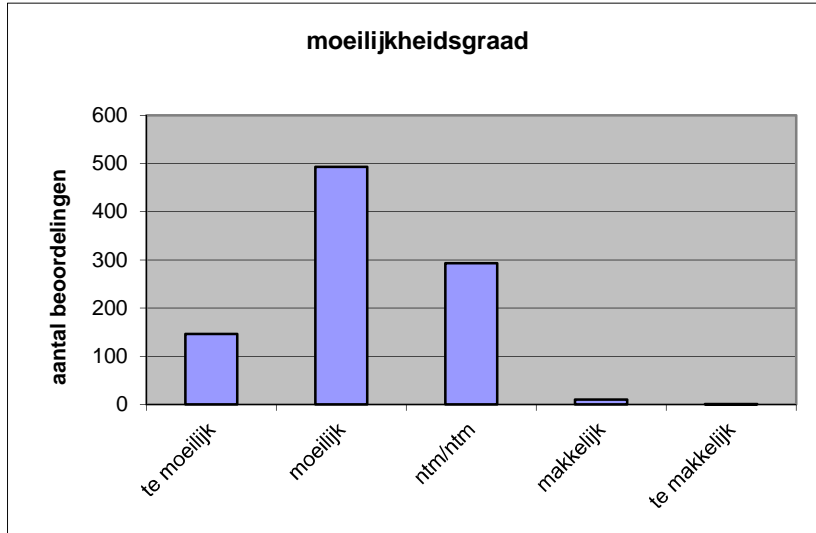
**Quick scan**  
**17169 GL/TL Duits CSE 2017 tijdvak 1**

Wat is uw oordeel over de moeilijkheidsgraad van het examen?

Ik vind het examen

- te moeilijk.
- moeilijk.
- niet te moeilijk/niet te makkelijk.
- makkelijk.
- te makkelijk.

	<b>Abs.</b>	<b>Perc.</b>
te moeilijk.	146	15%
moeilijk.	493	52%
niet te moeilijk/niet te makkelijk.	293	31%
makkelijk.	10	1%
te makkelijk.	1	0%
<b>N=</b>	<b>943</b>	<b>100%</b>



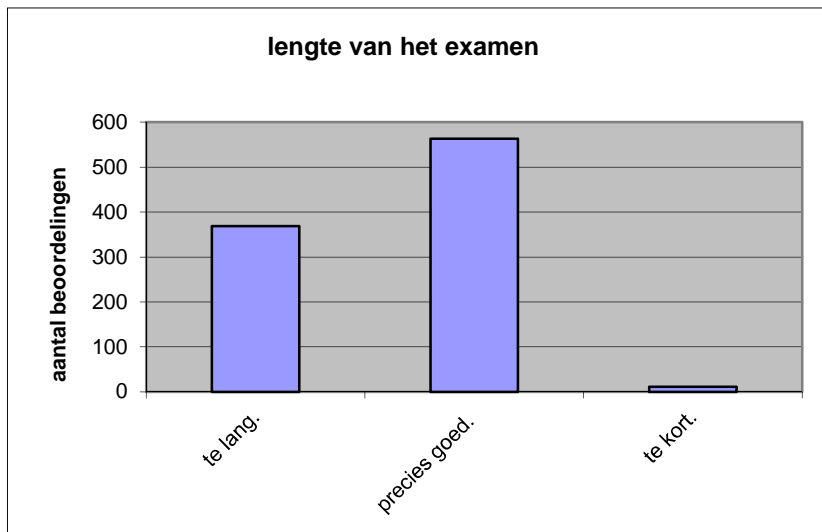
gemiddelde	2,18
standaardafw.	0,70

Wat is uw oordeel over de lengte van het examen in verhouding tot de tijd die de kandidaat ervoor beschikbaar heeft?

Het examen is

- te lang.
- precies goed.
- te kort.

	<b>Abs.</b>	<b>Perc.</b>
te lang.	369	39%
precies goed.	563	60%
te kort.	11	1%
<b>N=</b>	<b>943</b>	<b>100%</b>



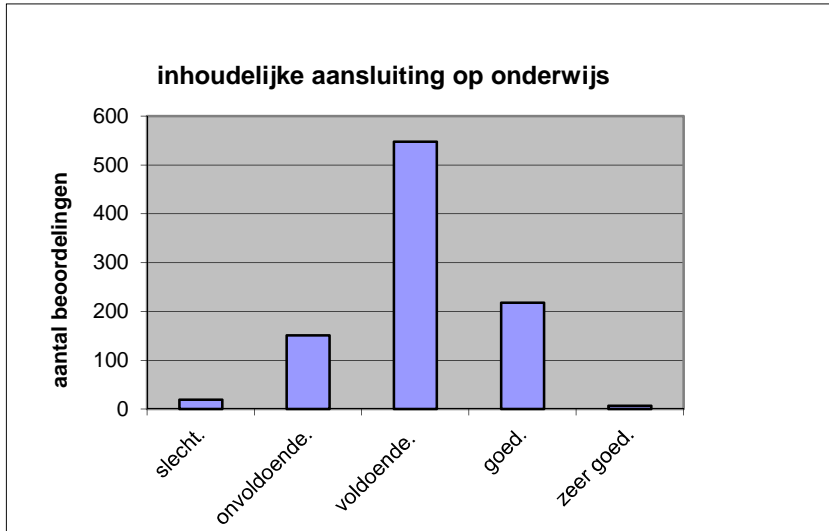
gemiddelde	1,62
standaardafw	0,51

Wat is uw oordeel over de inhoudelijke aansluiting van het examen bij het gegeven onderwijs?

- zeer goed.
- goed.
- voldoende.
- onvoldoende.
- slecht.

	Abs	Perc.
zeer goed.	7	1%
goed.	218	23%
voldoende.	548	58%
onvoldoende.	151	16%
slecht.	19	2%
<b>N=</b>	<b>943</b>	<b>100%</b>

gemiddelde	3,05
standaardafw	0,71

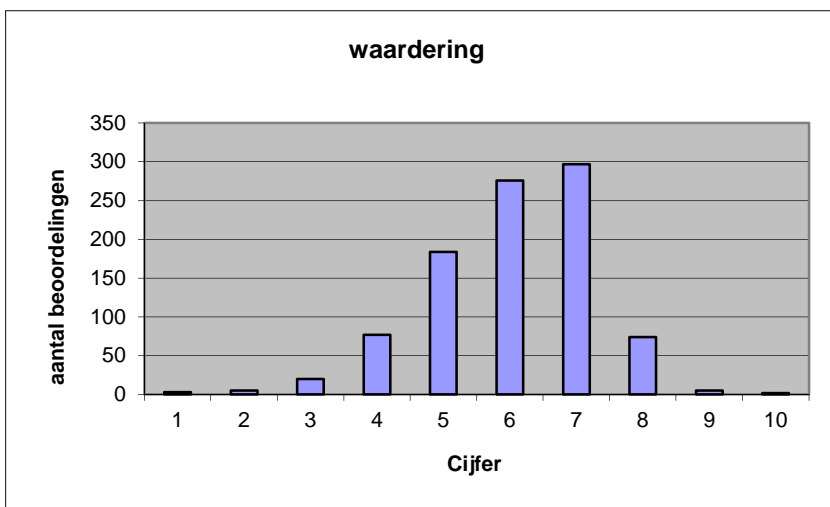


Welk cijfer zou u dit examen geven?  
Ik geef dit examen een:

- 1
- 2
- 3
- 4
- 5
- 6
- 7
- 8
- 9
- 10

	Abs.	Perc.
1	3	0%
2	5	1%
3	20	2%
4	77	8%
5	184	20%
6	276	29%
7	297	31%
8	74	8%
9	5	1%
10	2	0%
<b>N=</b>	<b>943</b>	<b>100%</b>

gemiddelde	6,04
standaardafw	1,26



**Quick scan**  
**GL/TL Duits CSE 2017 tijdvak 1**

**Correlatietabel**

	Lengte examen		
		Aansluiting onderwijs	
			Cijfer examen (waardering)
Moeilijkheidsgraad	0,36	0,40	0,68
Lengte examen		0,20	0,43
Aansluiting onderwijs			0,57

Moeilijkheidsgraad	1 = te moeilijk, 5 = te makkelijk
Lengte examen	1 = te lang, 3 = te kort
Aansluiting onderwijs	hercodeerd: slecht=1; zeer goed=5
Cijfer examen (waardering)	1=slecht; 10 = uitmuntend

Ingeschreven leerlingen	22119
Ingezonden leerlingen	20712
Totaal aantal scholen	808
Aantal reacties	943
Van aantal scholen	622
Percentage van totaal aantal scholen	76,98%
Aantal docenten	739
Aantal mailadressen	752