

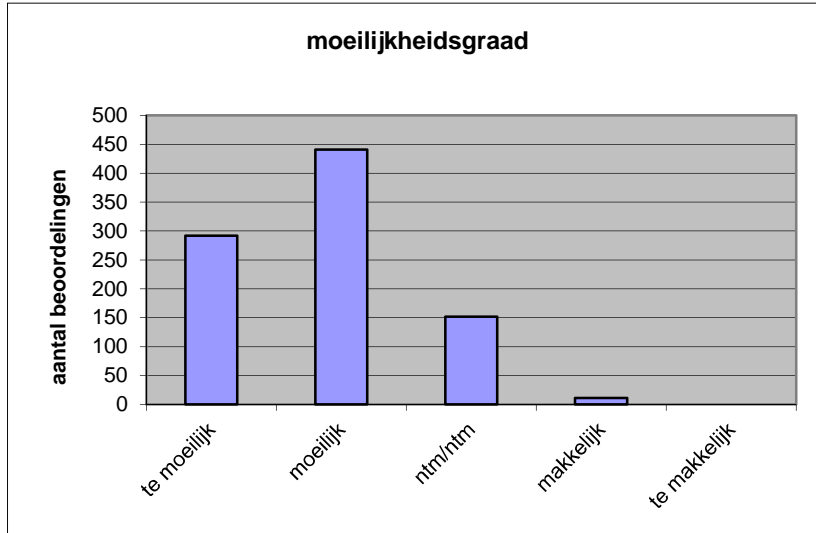
**Quick scan**  
**15179 GL/TL Duits CSE 2015 tijdvak 1**

Wat is uw oordeel over de moeilijkheidsgraad van het examen?

Ik vind het examen

- te moeilijk.
- moeilijk.
- niet te moeilijk/niet te makkelijk.
- makkelijk.
- te makkelijk.

	<b>Abs.</b>	<b>Perc.</b>
te moeilijk.	292	33%
moeilijk.	441	49%
niet te moeilijk/niet te makkelijk.	152	17%
makkelijk.	11	1%
te makkelijk.	0	0%
<b>N=</b>	<b>896</b>	<b>100%</b>



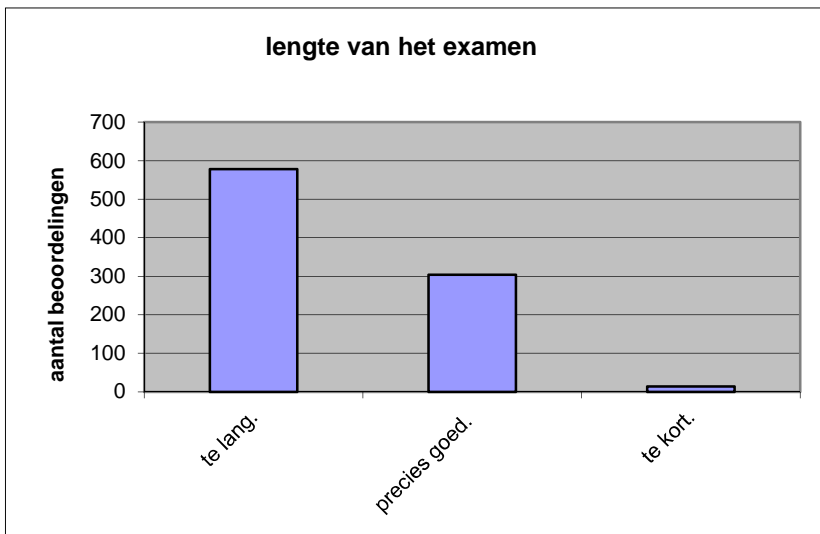
gemiddelde	1,87
standaardafw.	0,73

Wat is uw oordeel over de lengte van het examen in verhouding tot de tijd die de kandidaat ervoor beschikbaar heeft?

Het examen is

- te lang.
- precies goed.
- te kort.

	<b>Abs.</b>	<b>Perc.</b>
te lang.	578	65%
precies goed.	304	34%
te kort.	14	2%
<b>N=</b>	<b>896</b>	<b>100%</b>



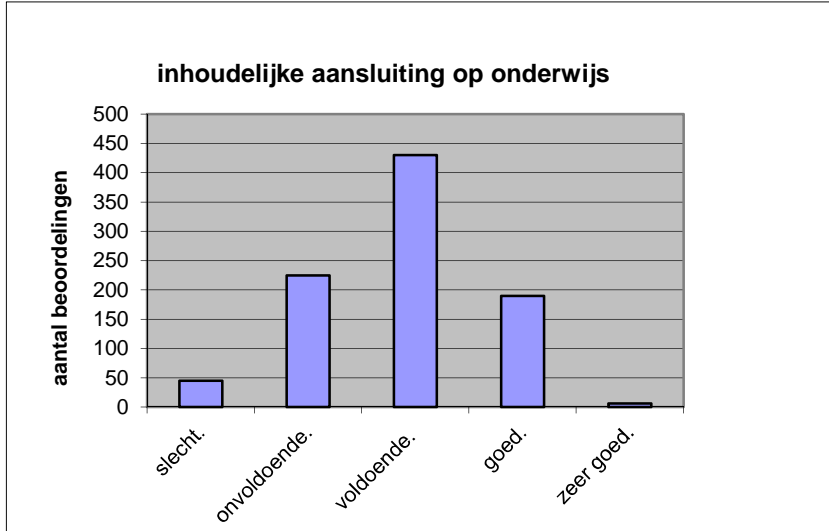
gemiddelde	1,37
standaardafw	0,51

Wat is uw oordeel over de inhoudelijke aansluiting van het examen bij het gegeven onderwijs?

- zeer goed.
- goed.
- voldoende.
- onvoldoende.
- slecht.

	Abs	Perc.
zeer goed.	6	1%
goed.	190	21%
voldoende.	430	48%
onvoldoende.	225	25%
slecht.	45	5%
<b>N=</b>	<b>896</b>	<b>100%</b>

gemiddelde	2,87
standaardafw	0,82

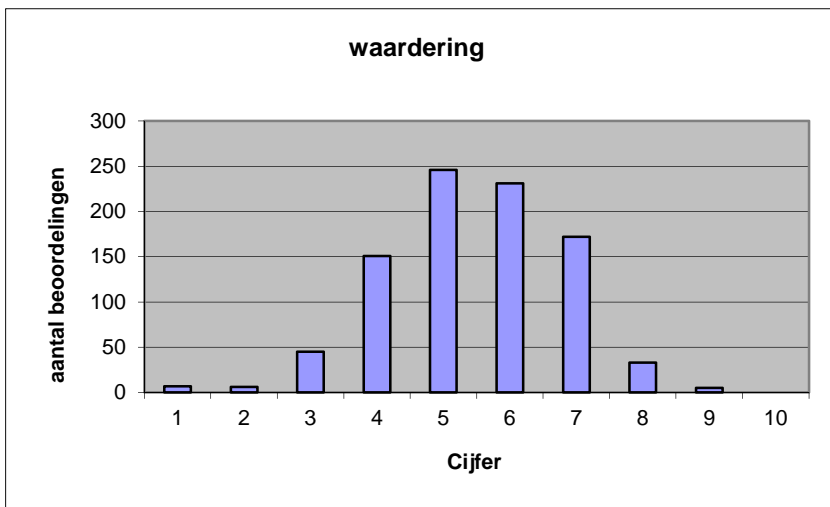


Welk cijfer zou u dit examen geven?  
Ik geef dit examen een:

- 1
- 2
- 3
- 4
- 5
- 6
- 7
- 8
- 9
- 10

	Abs.	Perc.
1	7	1%
2	6	1%
3	45	5%
4	151	17%
5	246	27%
6	231	26%
7	172	19%
8	33	4%
9	5	1%
10	0	0%
<b>N=</b>	<b>896</b>	<b>100%</b>

gemiddelde	5,45
standaardafw	1,34



**Quick scan**  
**GL/TL Duits CSE 2015 tijdvak 1**

**Correlatietabel**

	Lengte examen		
		Aansluiting onderwijs	
		Cijfer examen (waardering)	
Moeilijkheidsgraad	0,30	0,44	0,69
Lengte examen		0,20	0,44
Aansluiting onderwijs			0,59

Moeilijkheidsgraad	1 = te moeilijk, 5 = te makkelijk
Lengte examen	1 = te lang, 3 = te kort
Aansluiting onderwijs	hercodeerd: slecht=1; zeer goed=5
Cijfer examen (waardering)	1=slecht; 10 = uitmuntend

Ingeschreven leerlingen	20130
Ingezonden leerlingen	18948
Totaal aantal scholen	805
Aantal reacties	896
Van aantal scholen	593
Percentage van totaal aantal scholen	73,66%
Aantal docenten	695
Aantal mailadressen	681