

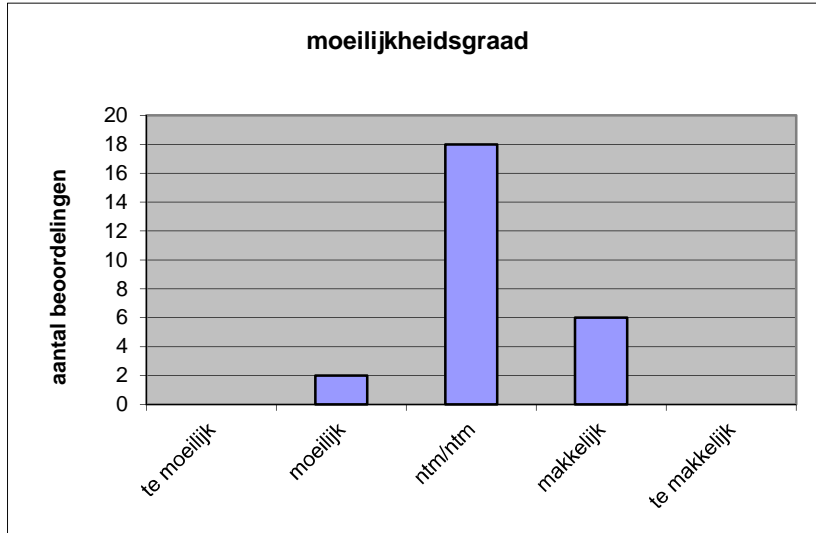
Quick scan
17208 GL/TL drama CSE 2017 tijdvak 1

Wat is uw oordeel over de moeilijkheidsgraad van het examen?

Ik vind het examen

- te moeilijk.
- moeilijk.
- niet te moeilijk/niet te makkelijk.
- makkelijk.
- te makkelijk.

	Abs.	Perc.
te moeilijk.	0	0%
moeilijk.	2	8%
niet te moeilijk/niet te makkelijk.	18	69%
makkelijk.	6	23%
te makkelijk.	0	0%
N=	26	100%



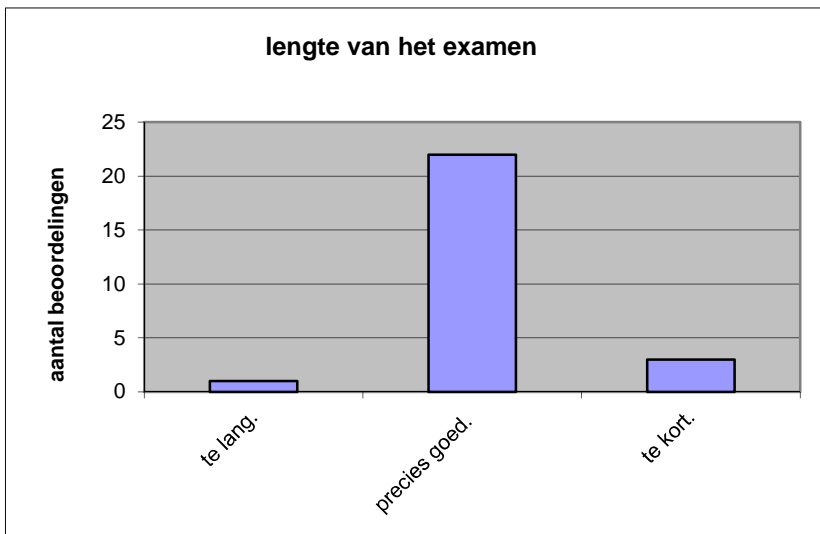
gemiddelde	3,15
standaardafw.	0,54

Wat is uw oordeel over de lengte van het examen in verhouding tot de tijd die de kandidaat ervoor beschikbaar heeft?

Het examen is

- te lang.
- precies goed.
- te kort.

	Abs.	Perc
te lang.	1	4%
precies goed.	22	85%
te kort.	3	12%
N=	26	100%



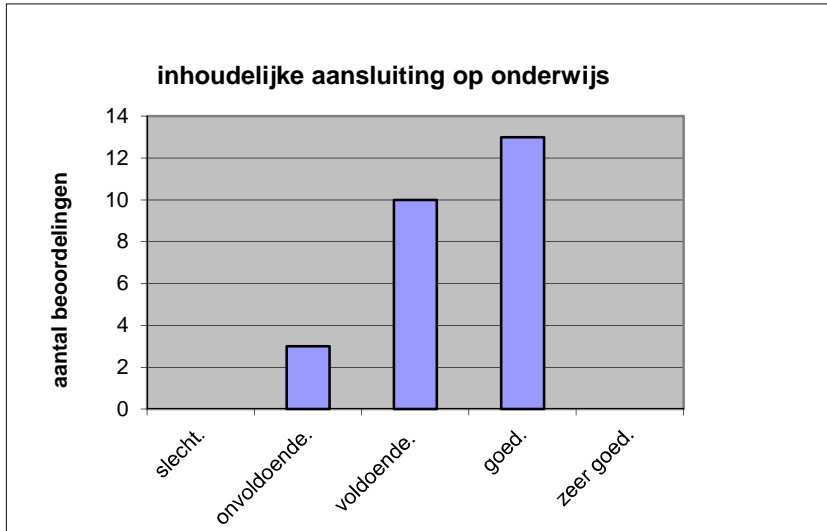
gemiddelde	2,08
standaardafw	0,39

Wat is uw oordeel over de inhoudelijke aansluiting van het examen bij het gegeven onderwijs?

- zeer goed.
- goed.
- voldoende.
- onvoldoende.
- slecht.

	Abs	Perc.
zeer goed.	0	0%
goed.	13	50%
voldoende.	10	38%
onvoldoende.	3	12%
slecht.	0	0%
N=	26	100%

gemiddelde	3,38
standaardafw	0,70

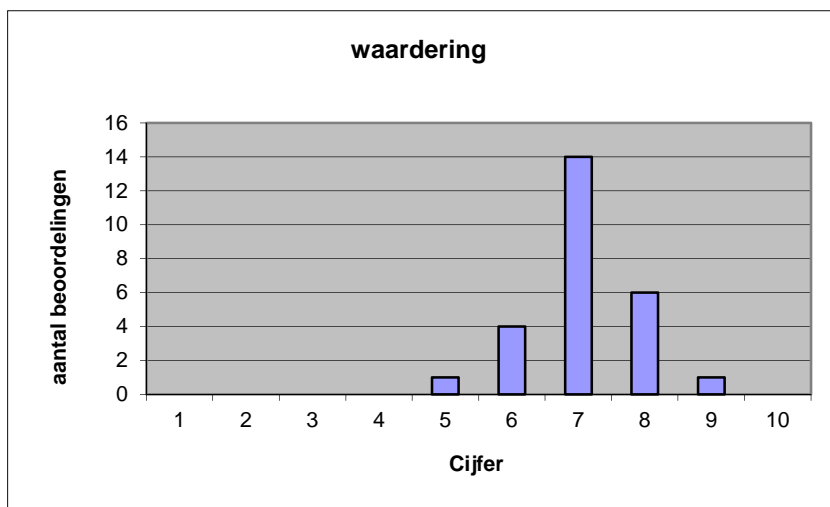


Welk cijfer zou u dit examen geven?
Ik geef dit examen een:

- 1
- 2
- 3
- 4
- 5
- 6
- 7
- 8
- 9
- 10

	Abs.	Perc.
1	0	0%
2	0	0%
3	0	0%
4	0	0%
5	1	4%
6	4	15%
7	14	54%
8	6	23%
9	1	4%
10	0	0%
N=	26	100%

gemiddelde	7,08
standaardafw	0,84



Quick scan
GL/TL drama CSE 2017 tijdvak 1

Correlatietabel

	Lengte examen		
		Aansluiting onderwijs	
		Cijfer examen (waardering)	
Moeilijkheidsgraad	0,32	0,15	-0,11
Lengte examen		0,03	-0,02
Aansluiting onderwijs			0,56

Moeilijkheidsgraad	1 = te moeilijk, 5 = te makkelijk
Lengte examen	1 = te lang, 3 = te kort
Aansluiting onderwijs	hercodeerd: slecht=1; zeer goed=5
Cijfer examen (waardering)	1=slecht; 10 = uitmuntend

Ingeschreven leerlingen	290
Ingezonden leerlingen	281
Totaal aantal scholen	40
Aantal reacties	26
Van aantal scholen	25
Percentage van totaal aantal scholen	62,50%
Aantal docenten	25
Aantal mailadressen	25