

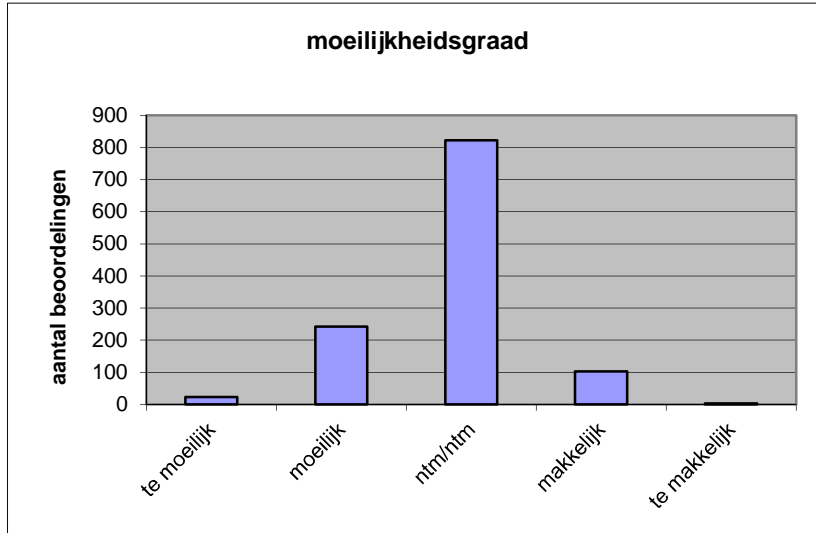
Quick scan
17203 GL/TL biologie CSE 2017 tijdvak 1

Wat is uw oordeel over de moeilijkheidsgraad van het examen?

Ik vind het examen

- te moeilijk.
- moeilijk.
- niet te moeilijk/niet te makkelijk.
- makkelijk.
- te makkelijk.

	Abs.	Perc.
te moeilijk.	23	2%
moeilijk.	242	20%
niet te moeilijk/niet te makkelijk.	823	69%
makkelijk.	103	9%
te makkelijk.	3	0%
N=	1194	100%



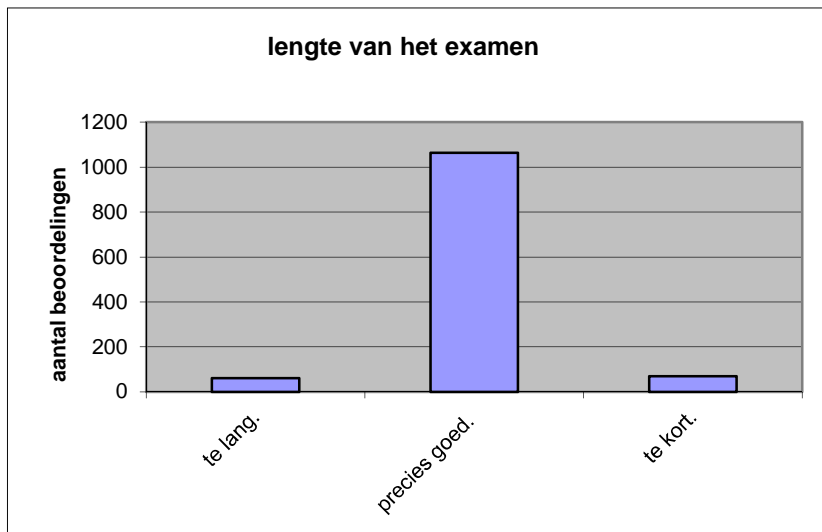
gemiddelde	2,85
standaardafw.	0,59

Wat is uw oordeel over de lengte van het examen in verhouding tot de tijd die de kandidaat ervoor beschikbaar heeft?

Het examen is

- te lang.
- precies goed.
- te kort.

	Abs.	Perc
te lang.	61	5%
precies goed.	1064	89%
te kort.	69	6%
N=	1194	100%



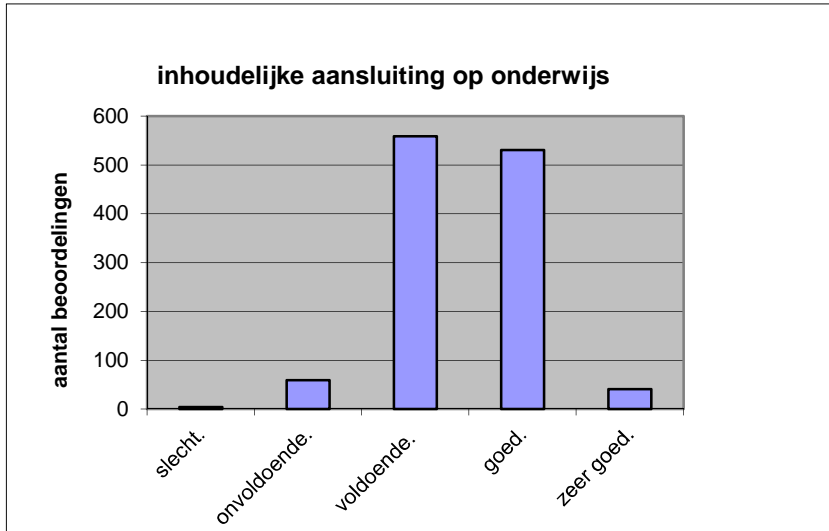
gemiddelde	2,01
standaardafw	0,33

Wat is uw oordeel over de inhoudelijke aansluiting van het examen bij het gegeven onderwijs?

- zeer goed.
- goed.
- voldoende.
- onvoldoende.
- slecht.

	Abs	Perc.
zeer goed.	41	3%
goed.	531	44%
voldoende.	559	47%
onvoldoende.	59	5%
slecht.	4	0%
N=	1194	100%

gemiddelde	3,46
standaardafw	0,66

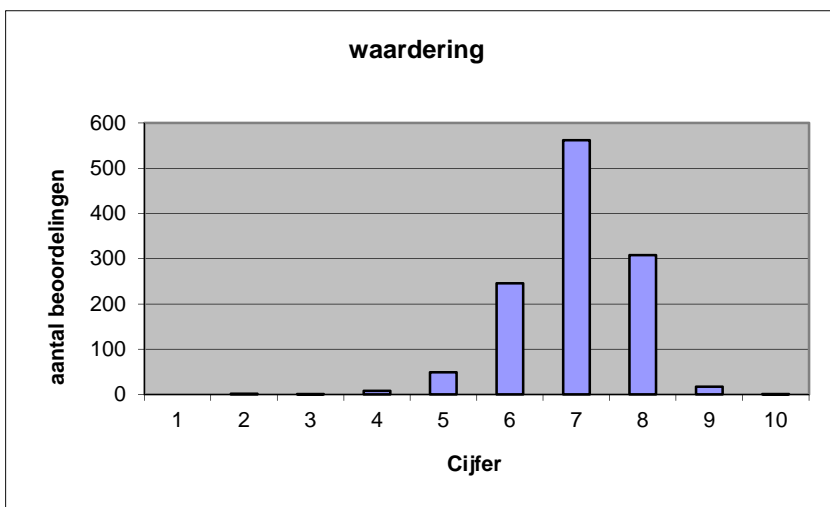


Welk cijfer zou u dit examen geven?
Ik geef dit examen een:

- 1
- 2
- 3
- 4
- 5
- 6
- 7
- 8
- 9
- 10

	Abs.	Perc.
1	0	0%
2	2	0%
3	1	0%
4	8	1%
5	49	4%
6	246	21%
7	562	47%
8	308	26%
9	17	1%
10	1	0%
N=	1194	100%

gemiddelde	6,97
standaardafw	0,90



Quick scan
GL/TL biologie CSE 2017 tijdvak 1

Correlatietabel

	Lengte examen		
		Aansluiting onderwijs	
			Cijfer examen (waardering)
Moeilijkheidsgraad	0,18	0,14	0,35
Lengte examen		0,02	0,10
Aansluiting onderwijs			0,58

Moeilijkheidsgraad	1 = te moeilijk, 5 = te makkelijk
Lengte examen	1 = te lang, 3 = te kort
Aansluiting onderwijs	hercodeerd: slecht=1; zeer goed=5
Cijfer examen (waardering)	1=slecht; 10 = uitmuntend

Ingeschreven leerlingen	31910
Ingezonden leerlingen	29596
Totaal aantal scholen	854
Aantal reacties	1194
Van aantal scholen	696
Percentage van totaal aantal scholen	81,50%
Aantal docenten	922
Aantal mailadressen	943