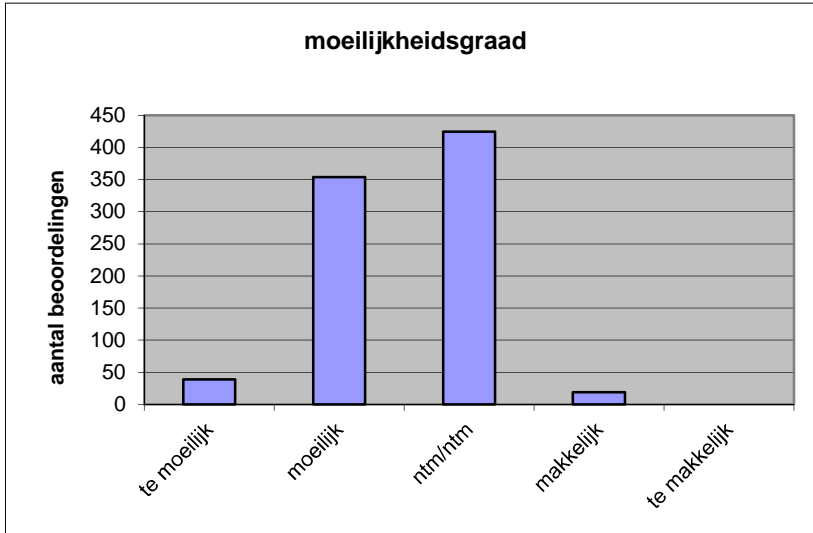


**Quick scan**  
**16196 GL/TL geschiedenis CSE 2016 tijdvak 1**

Wat is uw oordeel over de moeilijkheidsgraad van het examen?  
 Ik vind het examen

- te moeilijk.
- moeilijk.
- niet te moeilijk/niet te makkelijk.
- makkelijk.
- te makkelijk.

	<b>Abs.</b>	<b>Perc.</b>
te moeilijk.	39	5%
moeilijk.	354	42%
niet te moeilijk/niet te makkelijk.	425	51%
makkelijk.	19	2%
te makkelijk.	0	0%
<b>N=</b>	<b>837</b>	<b>100%</b>



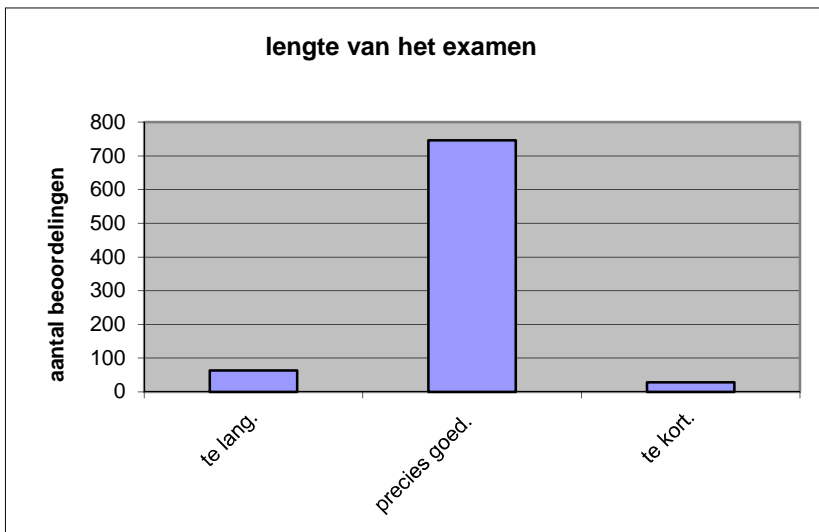
gemiddelde	2,51
standaardafw.	0,62

Wat is uw oordeel over de lengte van het examen in verhouding tot de tijd die de kandidaat ervoor beschikbaar heeft?

Het examen is

- te lang.
- precies goed.
- te kort.

	<b>Abs.</b>	<b>Perc.</b>
te lang.	63	8%
precies goed.	746	89%
te kort.	28	3%
<b>N=</b>	<b>837</b>	<b>100%</b>



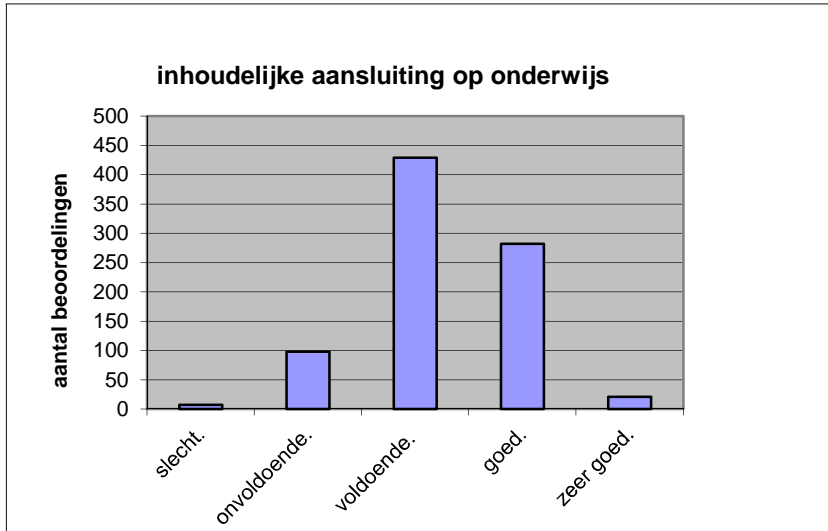
gemiddelde	1,96
standaardafw	0,33

Wat is uw oordeel over de inhoudelijke aansluiting van het examen bij het gegeven onderwijs?

- zeer goed.
- goed.
- voldoende.
- onvoldoende.
- slecht.

	Abs	Perc.
zeer goed.	21	3%
goed.	282	34%
voldoende.	429	51%
onvoldoende.	98	12%
slecht.	7	1%
<b>N=</b>	<b>837</b>	<b>100%</b>

gemiddelde	3,25
standaardafw	0,72

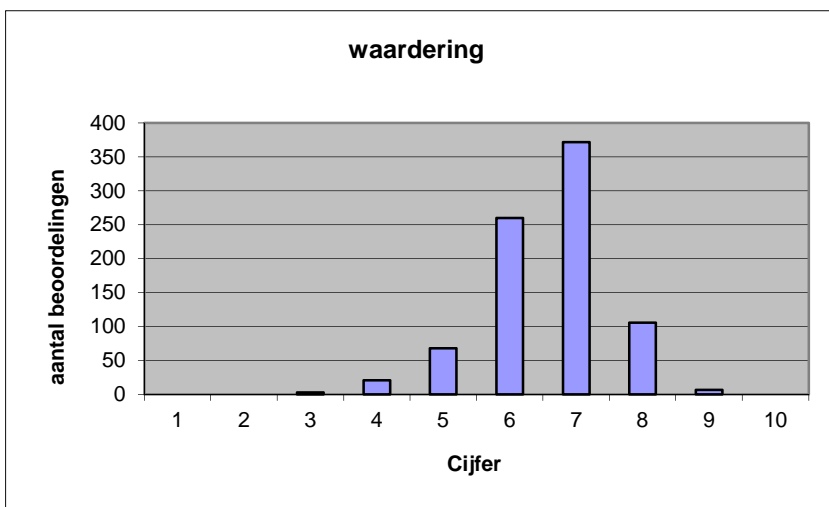


Welk cijfer zou u dit examen geven?  
Ik geef dit examen een:

- 1
- 2
- 3
- 4
- 5
- 6
- 7
- 8
- 9
- 10

	Abs.	Perc.
1	0	0%
2	0	0%
3	3	0%
4	21	3%
5	68	8%
6	260	31%
7	372	44%
8	106	13%
9	7	1%
10	0	0%
<b>N=</b>	<b>837</b>	<b>100%</b>

gemiddelde	6,58
standaardafw	0,95



**Quick scan**  
**GL/TL geschiedenis CSE 2016 tijdvak 1**

**Correlatietabel**

	Lengte examen		
		Aansluiting onderwijs	
			Cijfer examen (waardering)
Moeilijkheidsgraad	0,13	0,33	0,56
Lengte examen		0,02	0,10
Aansluiting onderwijs			0,61

Moeilijkheidsgraad	1 = te moeilijk, 5 = te makkelijk
Lengte examen	1 = te lang, 3 = te kort
Aansluiting onderwijs	hercodeerd: slecht=1; zeer goed=5
Cijfer examen (waardering)	1=slecht; 10 = uitmuntend

Ingeschreven leerlingen	19755
Ingezonden leerlingen	18416
Totaal aantal scholen	690
Aantal reacties	837
Van aantal scholen	549
Percentage van totaal aantal scholen	79,57%
Aantal docenten	662
Aantal mailadressen	668