

Quick scan

16190 GL/TL maatschappijleer 2 CSE 2016 tijdvak 1

Wat is uw oordeel over de moeilijkheidsgraad van het examen?

Ik vind het examen

- te moeilijk.
- moeilijk.
- niet te moeilijk/niet te makkelijk.
- makkelijk.
- te makkelijk.

Abs.

27 12%

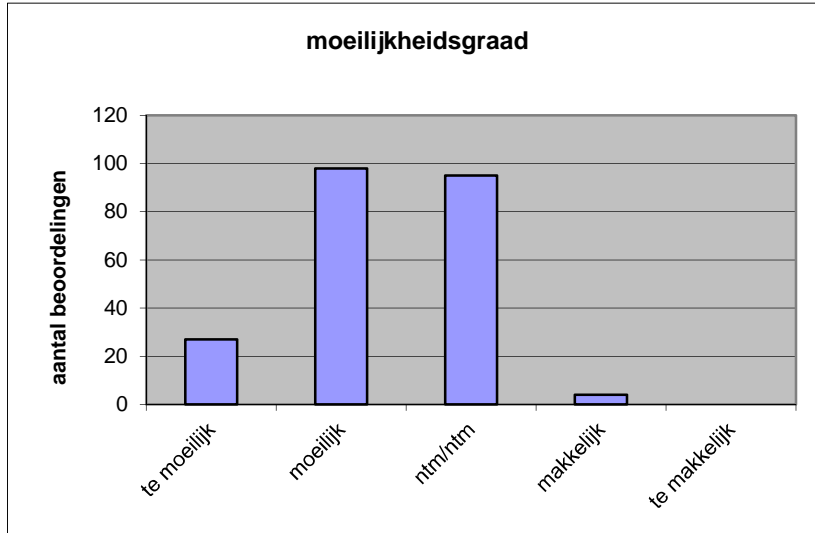
98 44%

95 42%

4 2%

0 0%

N= 224 100%



gemiddelde	2,34
standaardafw.	0,71

Wat is uw oordeel over de lengte van het examen in verhouding tot de tijd die de kandidaat ervoor beschikbaar heeft?

Het examen is

- te lang.
- precies goed.
- te kort.

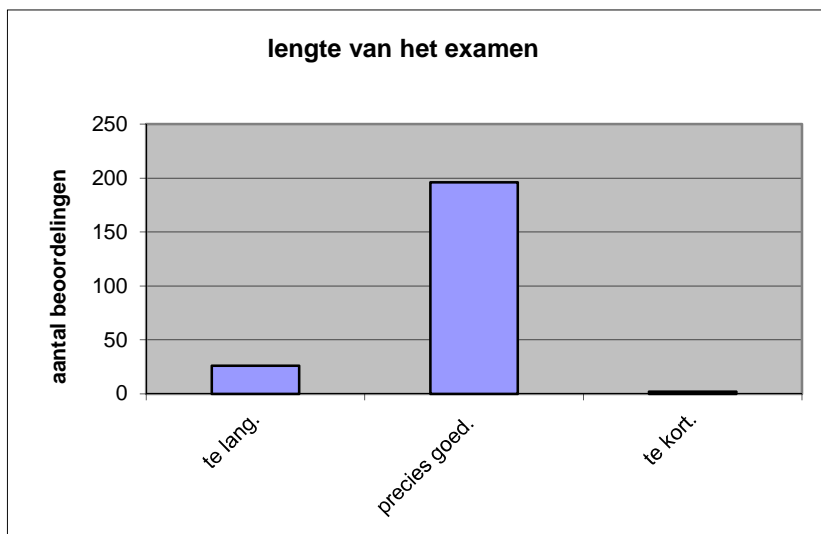
Abs.

26 12%

196 88%

2 1%

N= 224 100%



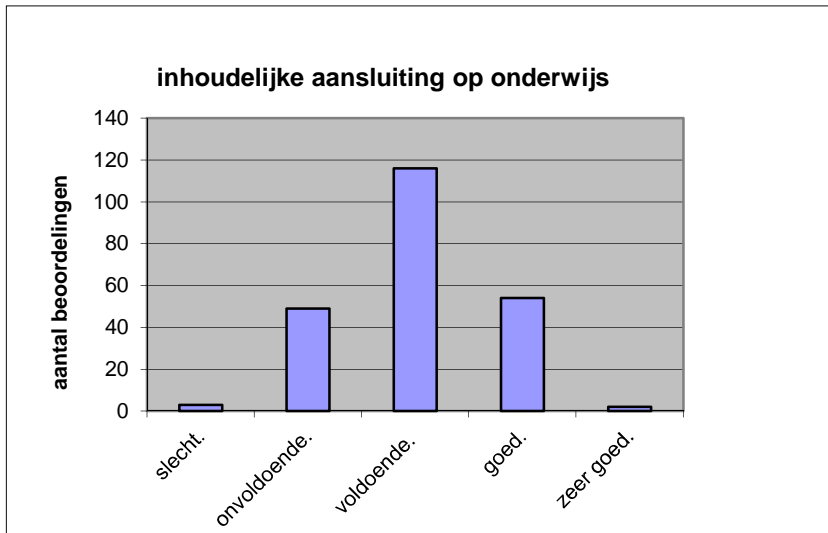
gemiddelde	1,89
standaardafw	0,34

Wat is uw oordeel over de inhoudelijke aansluiting van het examen bij het gegeven onderwijs?

- zeer goed.
- goed.
- voldoende.
- onvoldoende.
- slecht.

	Abs	Perc.
zeer goed.	2	1%
goed.	54	24%
voldoende.	116	52%
onvoldoende.	49	22%
slecht.	3	1%
N=	224	100%

gemiddelde	3,01
standaardafw	0,74

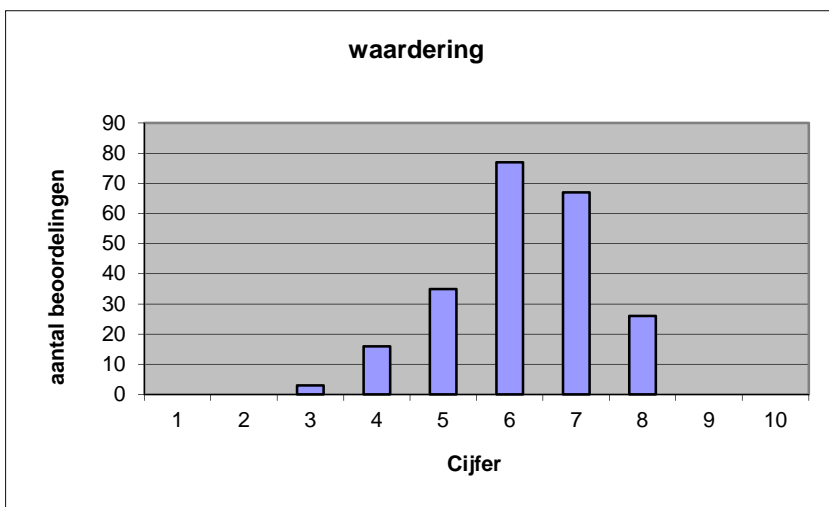


Welk cijfer zou u dit examen geven?
Ik geef dit examen een:

- 1
- 2
- 3
- 4
- 5
- 6
- 7
- 8
- 9
- 10

	Abs.	Perc.
1	0	0%
2	0	0%
3	3	1%
4	16	7%
5	35	16%
6	77	34%
7	67	30%
8	26	12%
9	0	0%
10	0	0%
N=	224	100%

gemiddelde	6,19
standaardafw	1,14



Quick scan
GL/TL maatschappijleer 2 CSE 2016 tijdvak 1

Correlatietabel

	Lengte examen		
		Aansluiting onderwijs	
			Cijfer examen (waardering)
Moeilijkheidsgraad	0,15	0,41	0,65
Lengte examen		0,13	0,19
Aansluiting onderwijs			0,64

Moeilijkheidsgraad	1 = te moeilijk, 5 = te makkelijk
Lengte examen	1 = te lang, 3 = te kort
Aansluiting onderwijs	hercodeerd: slecht=1; zeer goed=5
Cijfer examen (waardering)	1=slecht; 10 = uitmuntend

Ingeschreven leerlingen	5116
Ingezonden leerlingen	4761
Totaal aantal scholen	221
Aantal reacties	224
Van aantal scholen	147
Percentage van totaal aantal scholen	66,52%
Aantal docenten	179
Aantal mailadressen	182