

## Quick scan

### 17187 GL/TL maatschappijleer 2 CSE 2017 tijdvak 1

Wat is uw oordeel over de moeilijkheidsgraad van het examen?

Ik vind het examen

- te moeilijk.
- moeilijk.
- niet te moeilijk/niet te makkelijk.
- makkelijk.
- te makkelijk.

**Abs.**

21 10%

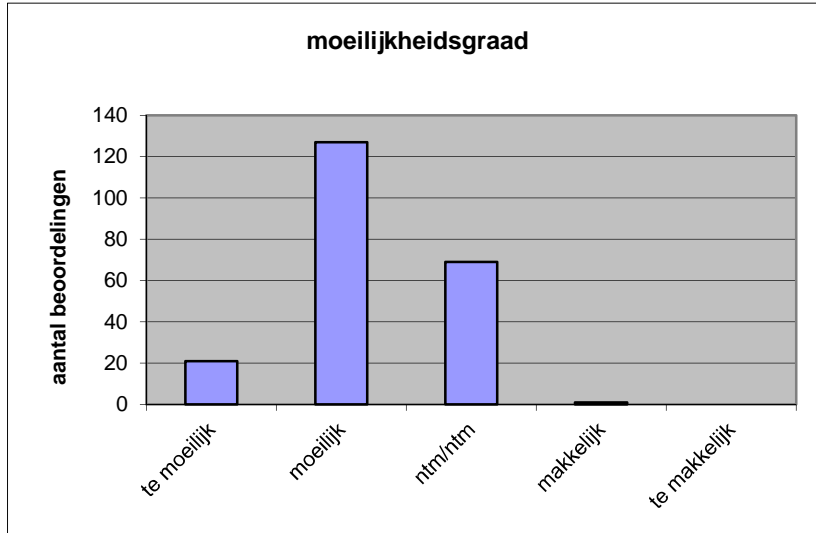
127 58%

69 32%

1 0%

0 0%

**N=** 218 100%



gemiddelde	2,23
standaardafw.	0,62

Wat is uw oordeel over de lengte van het examen in verhouding tot de tijd die de kandidaat ervoor beschikbaar heeft?

Het examen is

- te lang.
- precies goed.
- te kort.

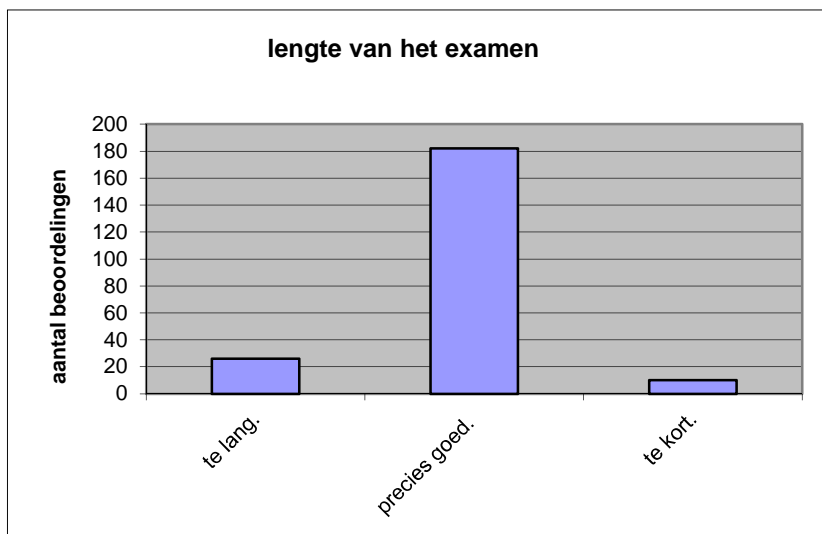
**Abs.**

26 12%

182 83%

10 5%

**N=** 218 100%



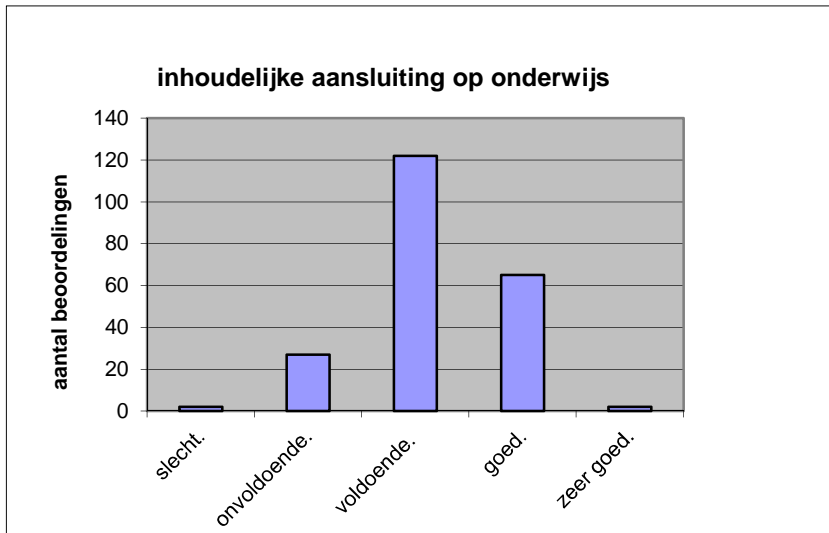
gemiddelde	1,93
standaardafw	0,40

Wat is uw oordeel over de inhoudelijke aansluiting van het examen bij het gegeven onderwijs?

- zeer goed.
- goed.
- voldoende.
- onvoldoende.
- slecht.

	Abs	Perc.
zeer goed.	2	1%
goed.	65	30%
voldoende.	122	56%
onvoldoende.	27	12%
slecht.	2	1%
<b>N=</b>	<b>218</b>	<b>100%</b>

gemiddelde	3,17
standaardafw	0,68

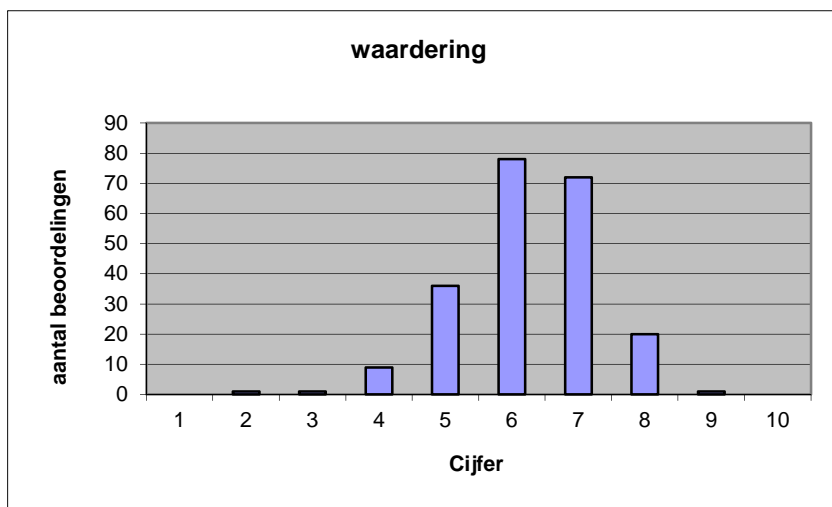


Welk cijfer zou u dit examen geven?  
Ik geef dit examen een:

- 1
- 2
- 3
- 4
- 5
- 6
- 7
- 8
- 9
- 10

	Abs.	Perc.
1	0	0%
2	1	0%
3	1	0%
4	9	4%
5	36	17%
6	78	36%
7	72	33%
8	20	9%
9	1	0%
10	0	0%
<b>N=</b>	<b>218</b>	<b>100%</b>

gemiddelde	6,25
standaardafw	1,06



**Quick scan**  
**GL/TL maatschappijleer 2 CSE 2017 tijdvak 1**

**Correlatietabel**

	Lengte examen		
		Aansluiting onderwijs	
		Cijfer examen (waardering)	
Moeilijkheidsgraad	0,22	0,33	0,67
Lengte examen		0,18	0,27
Aansluiting onderwijs			0,57

Moeilijkheidsgraad	1 = te moeilijk, 5 = te makkelijk
Lengte examen	1 = te lang, 3 = te kort
Aansluiting onderwijs	hercodeerd: slecht=1; zeer goed=5
Cijfer examen (waardering)	1=slecht; 10 = uitmuntend

Ingeschreven leerlingen	5220
Ingezonden leerlingen	4817
Totaal aantal scholen	220
Aantal reacties	218
Van aantal scholen	147
Percentage van totaal aantal scholen	66,82%
Aantal docenten	180
Aantal mailadressen	184