

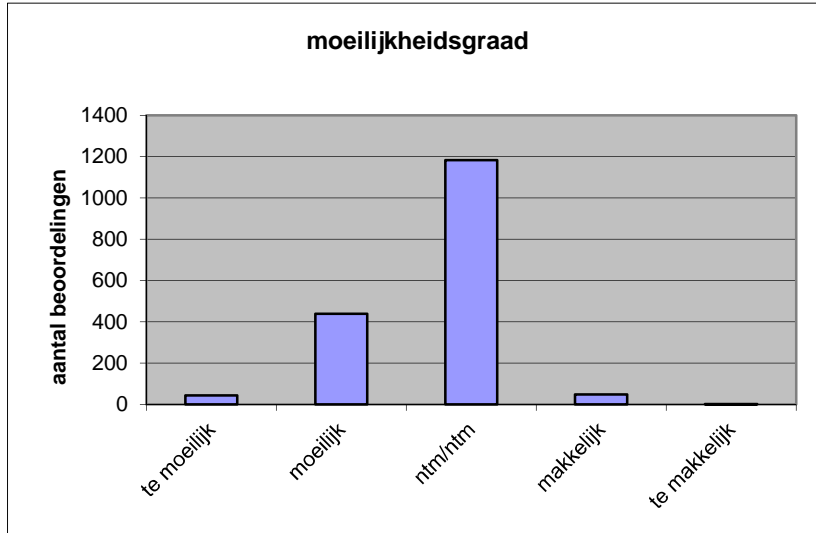
Quick scan
17162 GL/TL Nederlands CSE 2017 tijdvak 1

Wat is uw oordeel over de moeilijkheidsgraad van het examen?

Ik vind het examen

- te moeilijk.
- moeilijk.
- niet te moeilijk/niet te makkelijk.
- makkelijk.
- te makkelijk.

	Abs.	Perc.
te moeilijk.	44	3%
moeilijk.	439	26%
niet te moeilijk/niet te makkelijk.	1184	69%
makkelijk.	48	3%
te makkelijk.	2	0%
N=	1717	100%



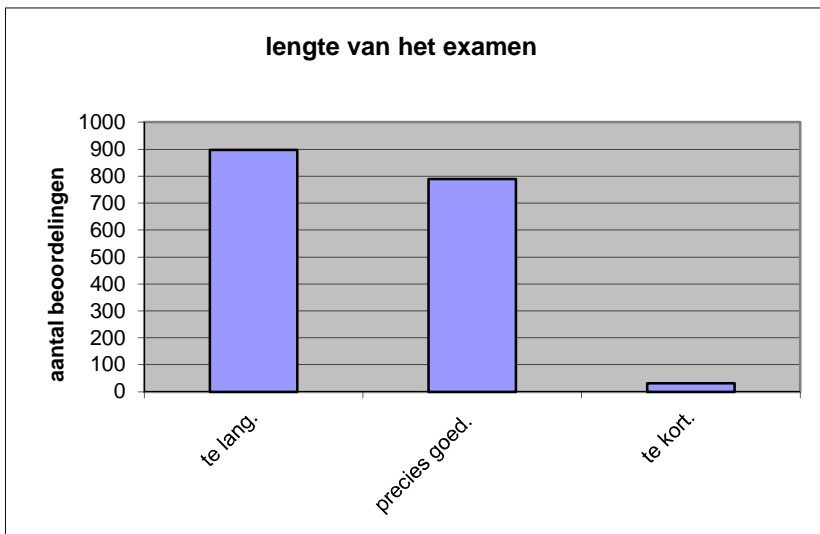
gemiddelde	2,72
standaardafw.	0,56

Wat is uw oordeel over de lengte van het examen in verhouding tot de tijd die de kandidaat ervoor beschikbaar heeft?

Het examen is

- te lang.
- precies goed.
- te kort.

	Abs.	Perc.
te lang.	897	52%
precies goed.	789	46%
te kort.	31	2%
N=	1717	100%



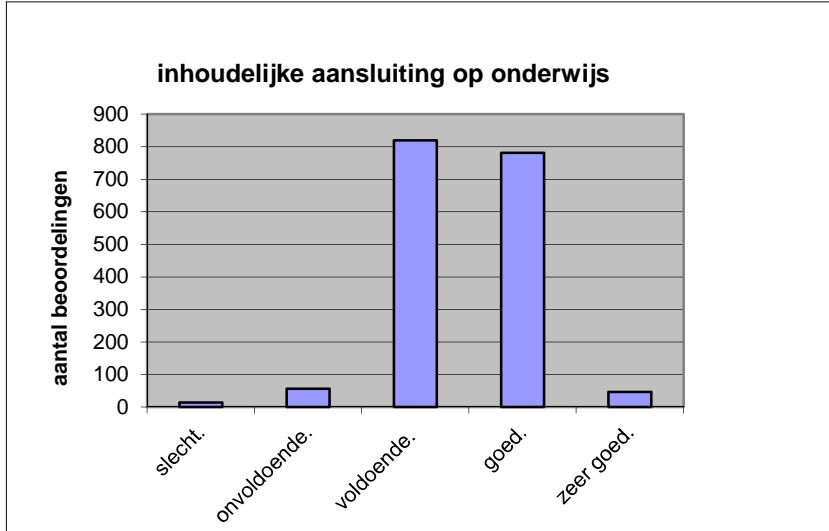
gemiddelde	1,50
standaardafw	0,54

Wat is uw oordeel over de inhoudelijke aansluiting van het examen bij het gegeven onderwijs?

- zeer goed.
- goed.
- voldoende.
- onvoldoende.
- slecht.

	Abs	Perc.
zeer goed.	46	3%
goed.	781	45%
voldoende.	820	48%
onvoldoende.	56	3%
slecht.	14	1%
N=	1717	100%

gemiddelde	3,46
standaardafw	0,65

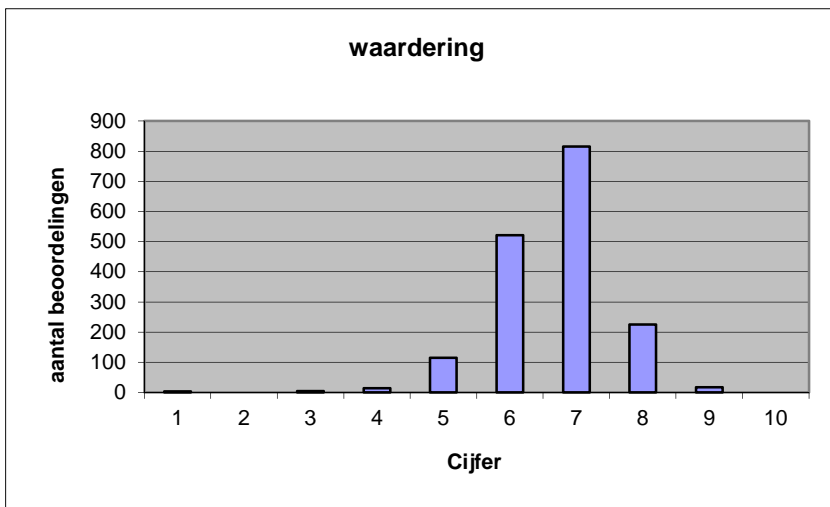


Welk cijfer zou u dit examen geven?
Ik geef dit examen een:

- 1
- 2
- 3
- 4
- 5
- 6
- 7
- 8
- 9
- 10

	Abs.	Perc.
1	4	0%
2	0	0%
3	5	0%
4	14	1%
5	115	7%
6	522	30%
7	815	47%
8	225	13%
9	17	1%
10	0	0%
N=	1717	100%

gemiddelde	6,66
standaardafw	0,91



Quick scan
GL/TL Nederlands CSE 2017 tijdvak 1

Correlatietabel

	Lengte examen		
		Aansluiting onderwijs	
		Cijfer examen (waardering)	
Moeilijkheidsgraad	0,23	0,15	0,54
Lengte examen		0,05	0,34
Aansluiting onderwijs			0,46

Moeilijkheidsgraad	1 = te moeilijk, 5 = te makkelijk
Lengte examen	1 = te lang, 3 = te kort
Aansluiting onderwijs	hercodeerd: slecht=1; zeer goed=5
Cijfer examen (waardering)	1=slecht; 10 = uitmuntend

Ingeschreven leerlingen	44063
Ingezonden leerlingen	40087
Totaal aantal scholen	876
Aantal reacties	1717
Van aantal scholen	724
Percentage van totaal aantal scholen	82,65%
Aantal docenten	1275
Aantal mailadressen	1315