

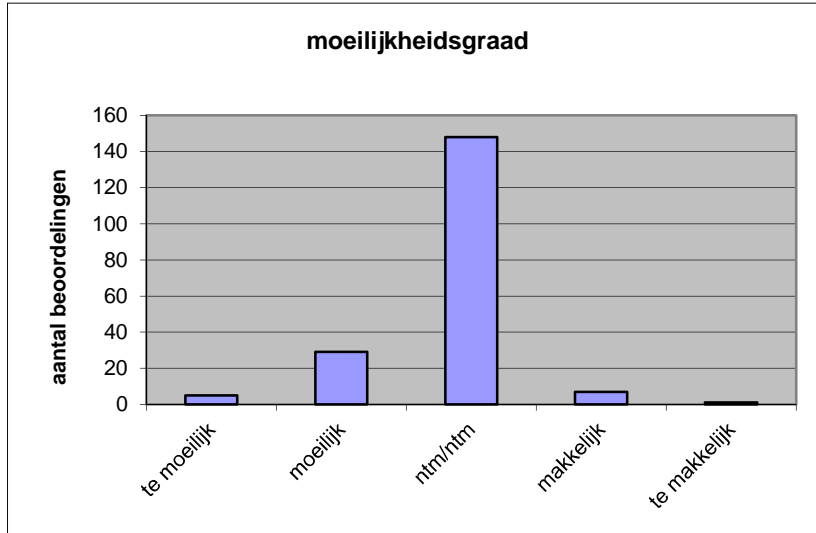
Quick scan
17146 HAVO wiskunde A (bezem) 2017 tijdvak 1

Wat is uw oordeel over de moeilijkheidsgraad van het examen?

Ik vind het examen

- te moeilijk.
- moeilijk.
- niet te moeilijk/niet te makkelijk.
- makkelijk.
- te makkelijk.

	Abs.	Perc.
te moeilijk.	5	3%
moeilijk.	29	15%
niet te moeilijk/niet te makkelijk.	148	78%
makkelijk.	7	4%
te makkelijk.	1	1%
N=	190	100%



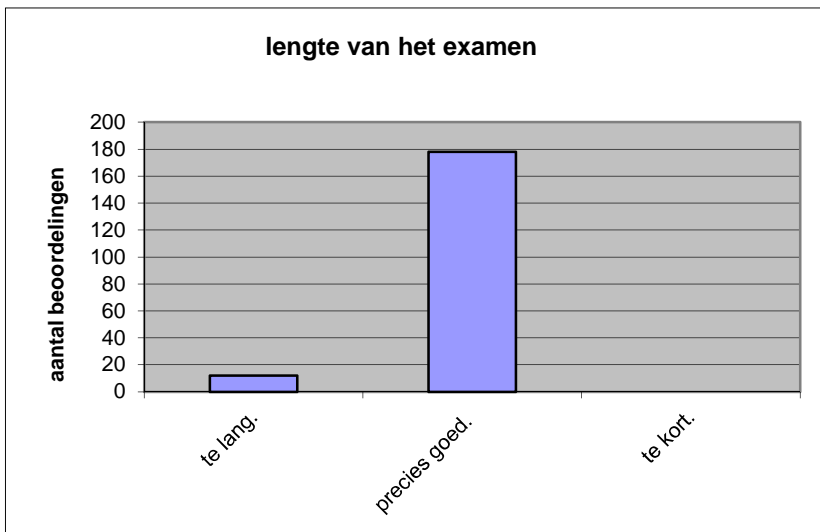
gemiddelde	2,84
standaardafw.	0,54

Wat is uw oordeel over de lengte van het examen in verhouding tot de tijd die de kandidaat ervoor beschikbaar heeft?

Het examen is

- te lang.
- precies goed.
- te kort.

	Abs.	Perc
te lang.	12	6%
precies goed.	178	94%
te kort.	0	0%
N=	190	100%



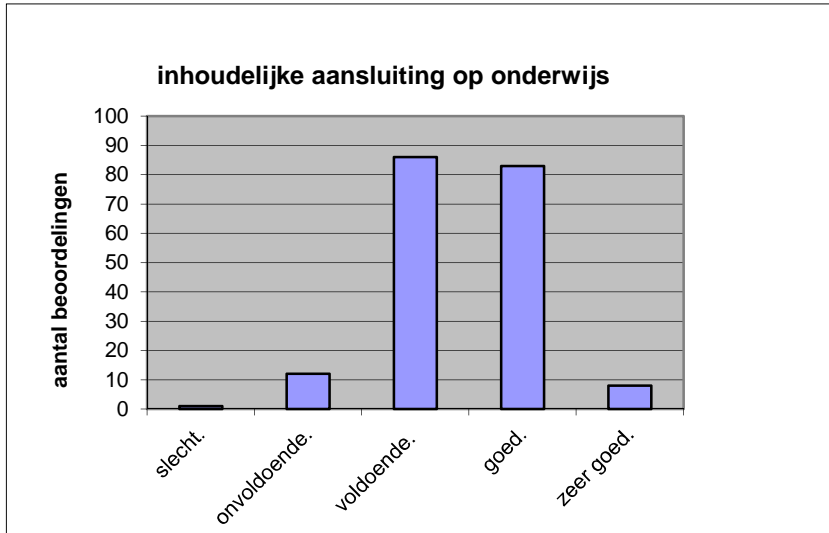
gemiddelde	1,94
standaardafw	0,24

Wat is uw oordeel over de inhoudelijke aansluiting van het examen bij het gegeven onderwijs?

- zeer goed.
- goed.
- voldoende.
- onvoldoende.
- slecht.

	Abs	Perc.
zeer goed.	8	4%
goed.	83	44%
voldoende.	86	45%
onvoldoende.	12	6%
slecht.	1	1%
N=	190	100%

gemiddelde	3,45
standaardafw	0,70

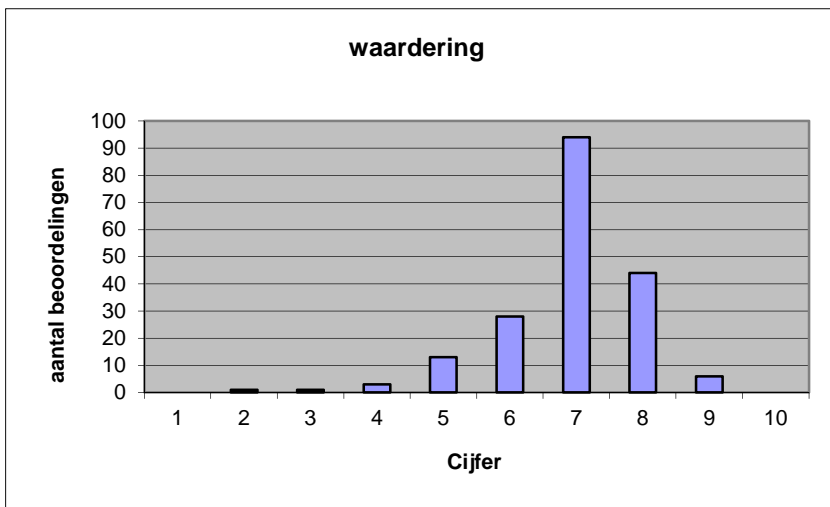


Welk cijfer zou u dit examen geven?
Ik geef dit examen een:

- 1
- 2
- 3
- 4
- 5
- 6
- 7
- 8
- 9
- 10

	Abs.	Perc.
1	0	0%
2	1	1%
3	1	1%
4	3	2%
5	13	7%
6	28	15%
7	94	49%
8	44	23%
9	6	3%
10	0	0%
N=	190	100%

gemiddelde	6,92
standaardafw	1,07



Quick scan**HAVO wiskunde A (bezem) 2017 tijdvak 1****Correlatietabel**

	Lengte examen		
		Aansluiting onderwijs	
		Cijfer examen (waardering)	
Moeilijkheidsgraad	0,49	0,19	0,42
Lengte examen		0,17	0,45
Aansluiting onderwijs			0,69

Moeilijkheidsgraad	1 = te moeilijk, 5 = te makkelijk
Lengte examen	1 = te lang, 3 = te kort
Aansluiting onderwijs	hercodeerd: slecht=1; zeer goed=5
Cijfer examen (waardering)	1=slecht; 10 = uitmuntend

Ingeschreven leerlingen	1277
Ingezonden leerlingen	1086
Totaal aantal scholen	263
Aantal reacties	190
Van aantal scholen	156
Percentage van totaal aantal scholen	59,32%
Aantal docenten	173
Aantal mailadressen	173