

Quick scan

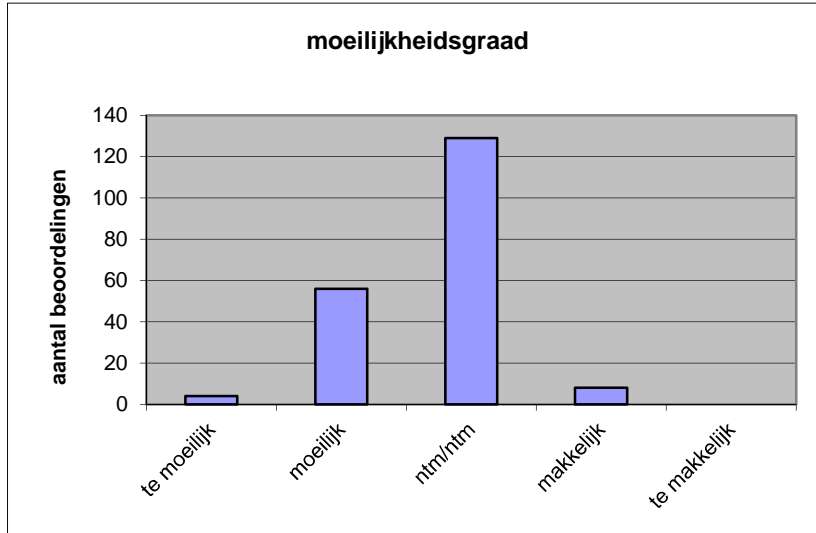
17155 HAVO tekenen, handvaardigheid, textiele vormg. 2017 tijdvak 1

Wat is uw oordeel over de moeilijkheidsgraad van het examen?

Ik vind het examen

- te moeilijk.
- moeilijk.
- niet te moeilijk/niet te makkelijk.
- makkelijk.
- te makkelijk.

	Abs.	Perc.
te moeilijk.	4	2%
moeilijk.	56	28%
niet te moeilijk/niet te makkelijk.	129	65%
makkelijk.	8	4%
te makkelijk.	0	0%
N=	197	100%



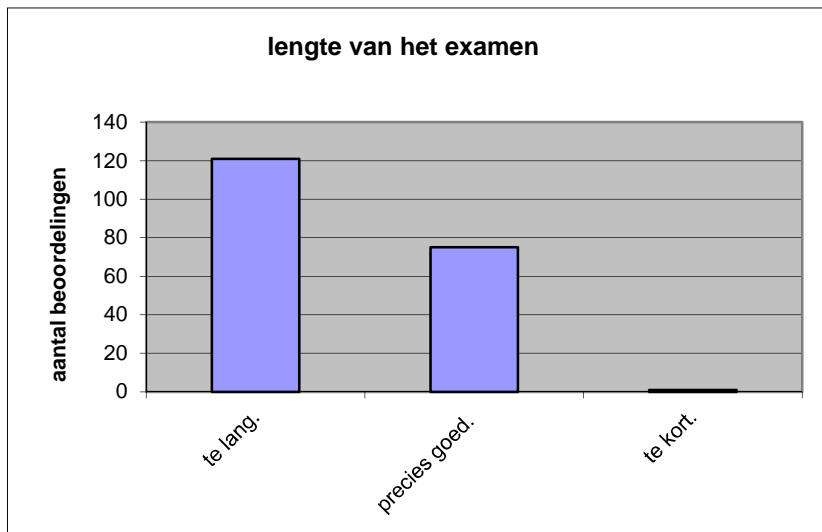
gemiddelde	2,72
standaardafw.	0,57

Wat is uw oordeel over de lengte van het examen in verhouding tot de tijd die de kandidaat ervoor beschikbaar heeft?

Het examen is

- te lang.
- precies goed.
- te kort.

	Abs.	Perc.
te lang.	121	61%
precies goed.	75	38%
te kort.	1	1%
N=	197	100%



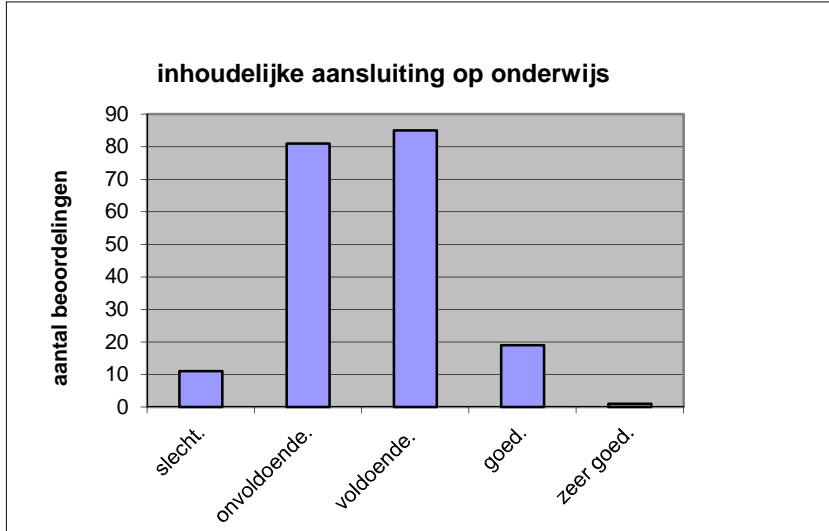
gemiddelde	1,39
standaardafw	0,50

Wat is uw oordeel over de inhoudelijke aansluiting van het examen bij het gegeven onderwijs?

- zeer goed.
- goed.
- voldoende.
- onvoldoende.
- slecht.

	Abs	Perc.
zeer goed.	1	1%
goed.	19	10%
voldoende.	85	43%
onvoldoende.	81	41%
slecht.	11	6%
N=	197	100%

gemiddelde	2,58
standaardafw	0,76

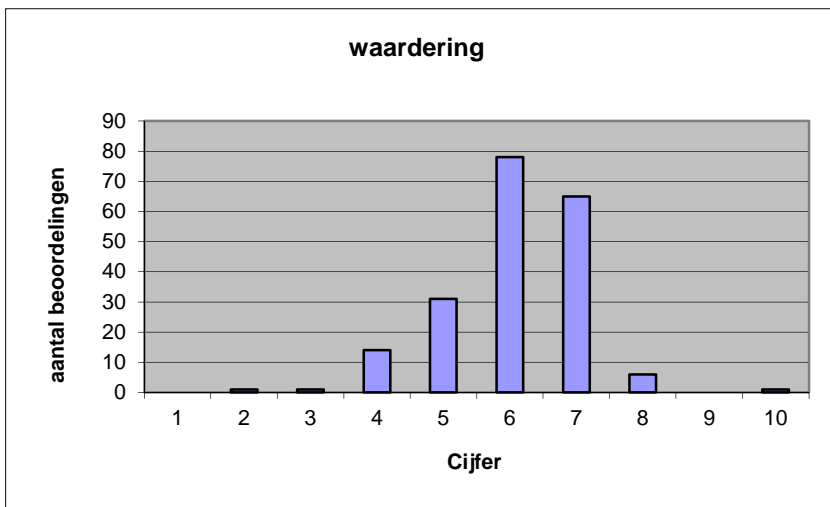


Welk cijfer zou u dit examen geven?
Ik geef dit examen een:

- 1
- 2
- 3
- 4
- 5
- 6
- 7
- 8
- 9
- 10

	Abs.	Perc.
1	0	0%
2	1	1%
3	1	1%
4	14	7%
5	31	16%
6	78	40%
7	65	33%
8	6	3%
9	0	0%
10	1	1%
N=	197	100%

gemiddelde	6,08
standaardafw	1,05



Quick scan

HAVO tekenen, handvaardigheid, textiele vormg. 2017 tijdvak 1

Correlatietabel

	Lengte examen		
		Aansluiting onderwijs	
			Cijfer examen (waardering)
Moeilijkheidsgraad	0,21	0,21	0,42
Lengte examen		0,09	0,23
Aansluiting onderwijs			0,63

Moeilijkheidsgraad	1 = te moeilijk, 5 = te makkelijk
Lengte examen	1 = te lang, 3 = te kort
Aansluiting onderwijs	hercodeerd: slecht=1; zeer goed=5
Cijfer examen (waardering)	1=slecht; 10 = uitmuntend

Ingeschreven leerlingen	2945
Ingezonden leerlingen	2688
Totaal aantal scholen	235
Aantal reacties	197
Van aantal scholen	157
Percentage van totaal aantal scholen	66,81%
Aantal docenten	173
Aantal mailadressen	180