

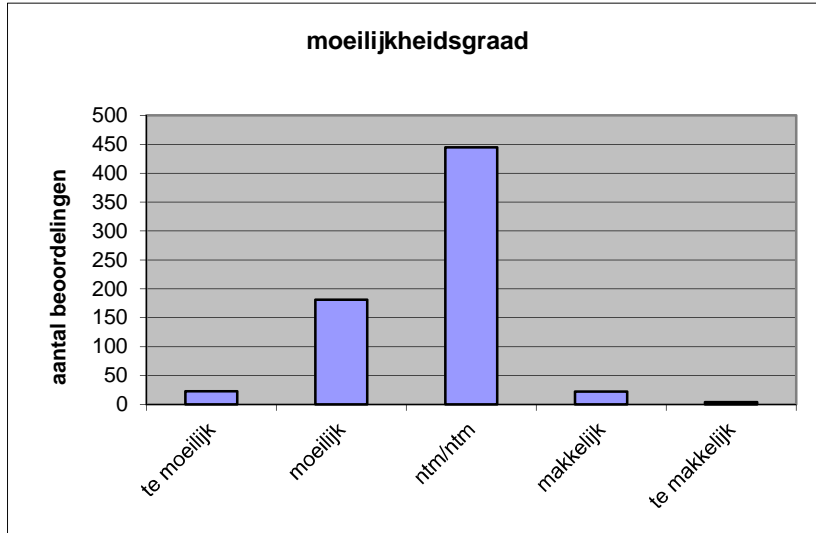
**Quick scan**  
**17149 HAVO natuurkunde 2017 tijdvak 1**

Wat is uw oordeel over de moeilijkheidsgraad van het examen?

Ik vind het examen

- te moeilijk.
- moeilijk.
- niet te moeilijk/niet te makkelijk.
- makkelijk.
- te makkelijk.

	<b>Abs.</b>	<b>Perc.</b>
te moeilijk.	23	3%
moeilijk.	181	27%
niet te moeilijk/niet te makkelijk.	445	66%
makkelijk.	22	3%
te makkelijk.	4	1%
<b>N=</b>	<b>675</b>	<b>100%</b>



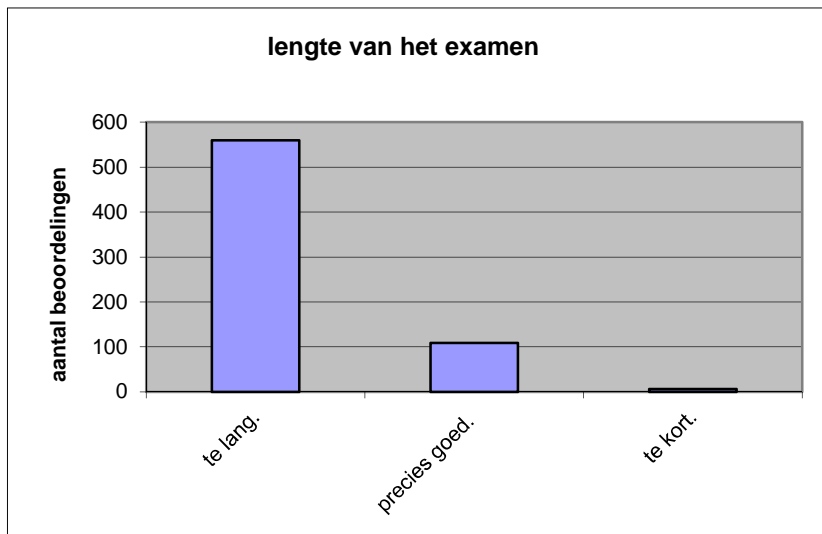
gemiddelde	2,71
standaardafw.	0,61

Wat is uw oordeel over de lengte van het examen in verhouding tot de tijd die de kandidaat ervoor beschikbaar heeft?

Het examen is

- te lang.
- precies goed.
- te kort.

	<b>Abs.</b>	<b>Perc</b>
te lang.	560	83%
precies goed.	109	16%
te kort.	6	1%
<b>N=</b>	<b>675</b>	<b>100%</b>



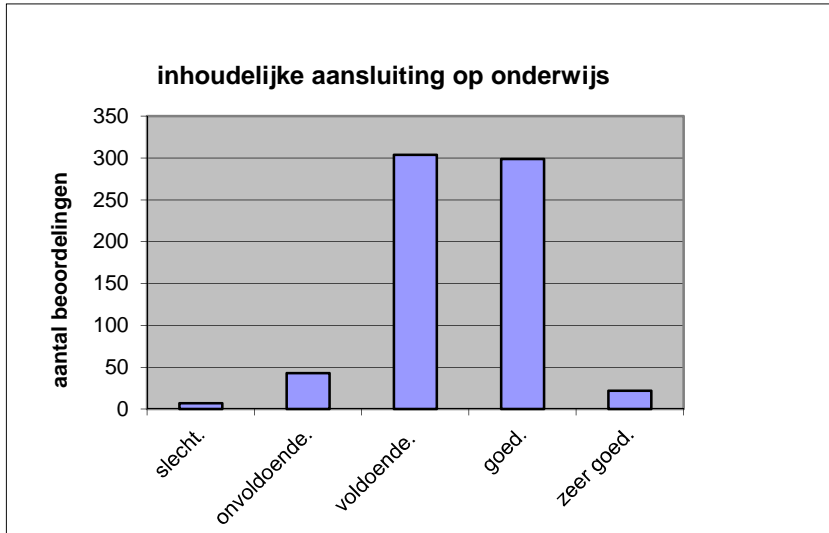
gemiddelde	1,18
standaardafw	0,41

Wat is uw oordeel over de inhoudelijke aansluiting van het examen bij het gegeven onderwijs?

- zeer goed.
- goed.
- voldoende.
- onvoldoende.
- slecht.

	Abs	Perc.
zeer goed.	22	3%
goed.	299	44%
voldoende.	304	45%
onvoldoende.	43	6%
slecht.	7	1%
<b>N=</b>	<b>675</b>	<b>100%</b>

gemiddelde	3,42
standaardafw	0,71

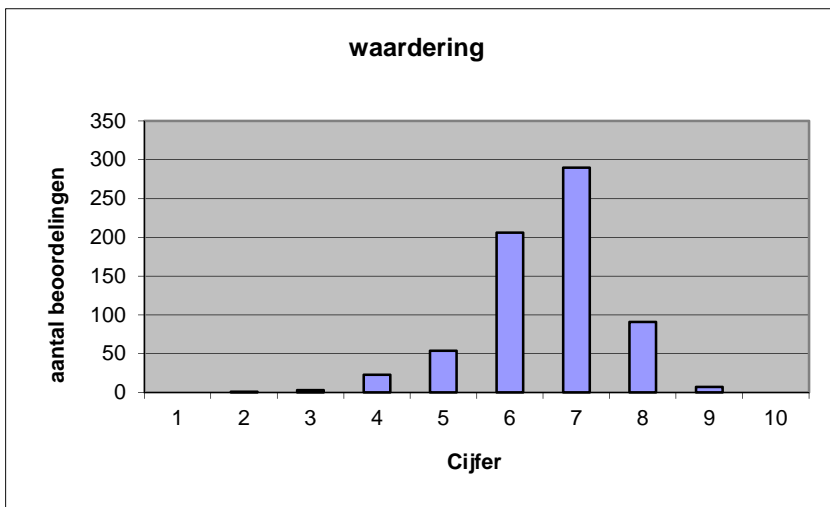


Welk cijfer zou u dit examen geven?  
Ik geef dit examen een:

- 1
- 2
- 3
- 4
- 5
- 6
- 7
- 8
- 9
- 10

	Abs.	Perc.
0	0	0%
1	1	0%
2	3	0%
3	23	3%
4	54	8%
5	206	31%
6	290	43%
7	91	13%
8	7	1%
9	0	0%
10	0	0%
<b>N=</b>	<b>675</b>	<b>100%</b>

gemiddelde	6,56
standaardafw	1,01



**Quick scan**  
**HAVO natuurkunde 2017 tijdvak 1**

**Correlatietabel**

	Lengte examen		
		Aansluiting onderwijs	
		Cijfer examen (waardering)	
Moeilijkheidsgraad	0,20	0,16	0,36
Lengte examen		0,10	0,20
Aansluiting onderwijs			0,53

Moeilijkheidsgraad	1 = te moeilijk, 5 = te makkelijk
Lengte examen	1 = te lang, 3 = te kort
Aansluiting onderwijs	hercodeerd: slecht=1; zeer goed=5
Cijfer examen (waardering)	1=slecht; 10 = uitmuntend

Ingeschreven leerlingen	15191
Ingezonden leerlingen	13839
Totaal aantal scholen	576
Aantal reacties	675
Van aantal scholen	459
Percentage van totaal aantal scholen	79,69%
Aantal docenten	570
Aantal mailadressen	569