

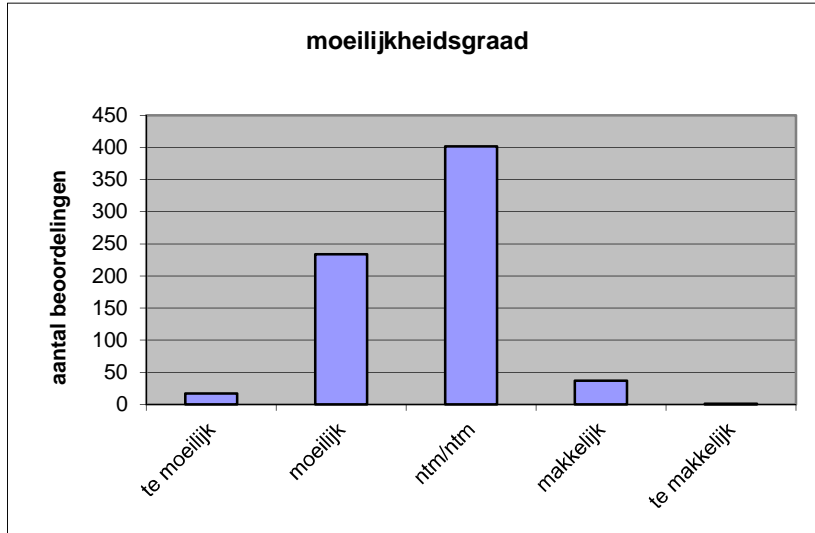
Quick scan
16152 HAVO natuurkunde 2016 tijdvak 1

Wat is uw oordeel over de moeilijkheidsgraad van het examen?

Ik vind het examen

- te moeilijk.
- moeilijk.
- niet te moeilijk/niet te makkelijk.
- makkelijk.
- te makkelijk.

	Abs.	Perc.
te moeilijk.	17	2%
moeilijk.	234	34%
niet te moeilijk/niet te makkelijk.	402	58%
makkelijk.	37	5%
te makkelijk.	1	0%
N=	691	100%



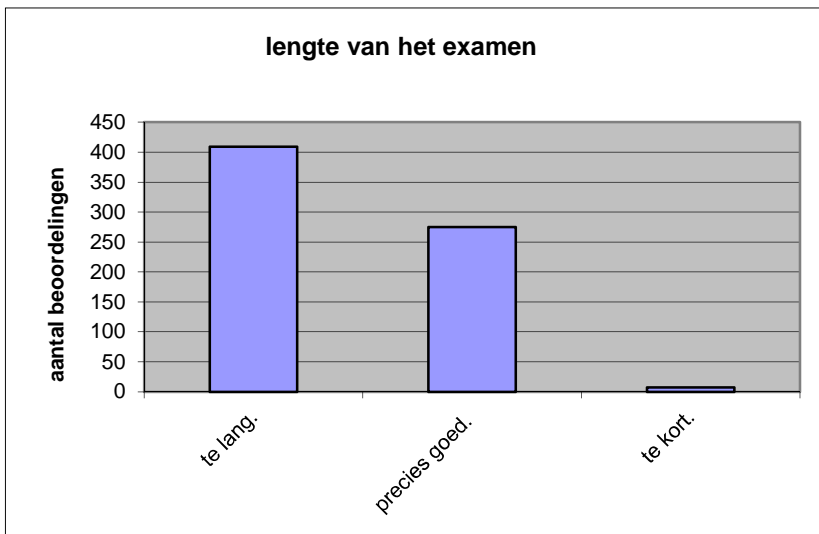
gemiddelde	2,67
standaardafw.	0,62

Wat is uw oordeel over de lengte van het examen in verhouding tot de tijd die de kandidaat ervoor beschikbaar heeft?

Het examen is

- te lang.
- precies goed.
- te kort.

	Abs.	Perc
te lang.	409	59%
precies goed.	275	40%
te kort.	7	1%
N=	691	100%



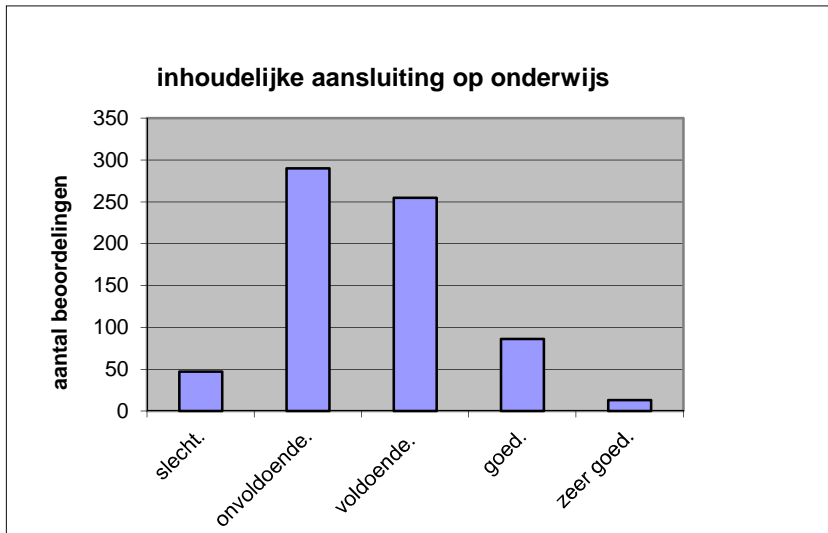
gemiddelde	1,42
standaardafw	0,51

Wat is uw oordeel over de inhoudelijke aansluiting van het examen bij het gegeven onderwijs?

- zeer goed.
- goed.
- voldoende.
- onvoldoende.
- slecht.

	Abs	Perc.
zeer goed.	13	2%
goed.	86	12%
voldoende.	255	37%
onvoldoende.	290	42%
slecht.	47	7%
N=	691	100%

gemiddelde	2,61
standaardafw	0,86

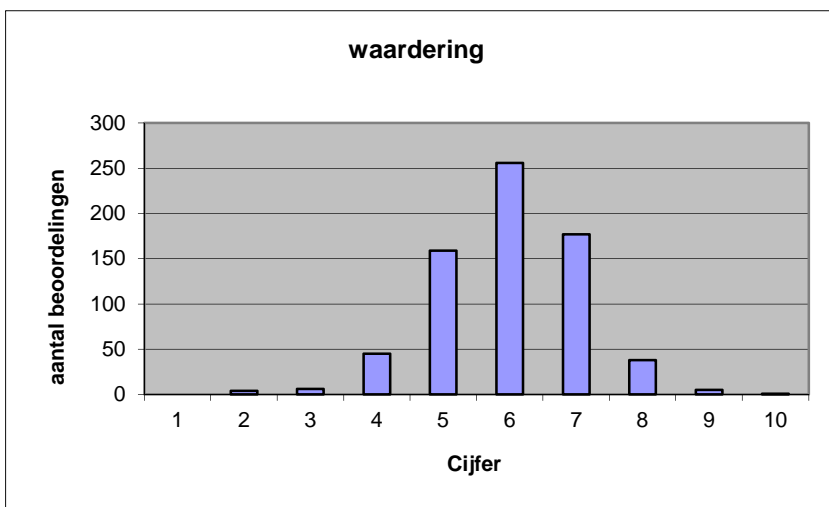


Welk cijfer zou u dit examen geven?
Ik geef dit examen een:

- 1
- 2
- 3
- 4
- 5
- 6
- 7
- 8
- 9
- 10

	Abs.	Perc.
0	0	0%
1	4	1%
2	6	1%
3	45	7%
4	159	23%
5	256	37%
6	177	26%
7	38	5%
8	5	1%
9	1	0%
10	1	0%
N=	691	100%

gemiddelde	5,98
standaardafw	1,11



Quick scan
HAVO natuurkunde 2016 tijdvak 1

Correlatietabel

	Lengte examen		
		Aansluiting onderwijs	
			Cijfer examen (waardering)
Moeilijkheidsgraad	0,30	0,11	0,30
Lengte examen		0,14	0,26
Aansluiting onderwijs			0,69

Moeilijkheidsgraad	1 = te moeilijk, 5 = te makkelijk
Lengte examen	1 = te lang, 3 = te kort
Aansluiting onderwijs	hercodeerd: slecht=1; zeer goed=5
Cijfer examen (waardering)	1=slecht; 10 = uitmuntend

Ingeschreven leerlingen	15934
Ingezonden leerlingen	14908
Totaal aantal scholen	578
Aantal reacties	691
Van aantal scholen	473
Percentage van totaal aantal scholen	81,83%
Aantal docenten	596
Aantal mailadressen	594