

Quick scan

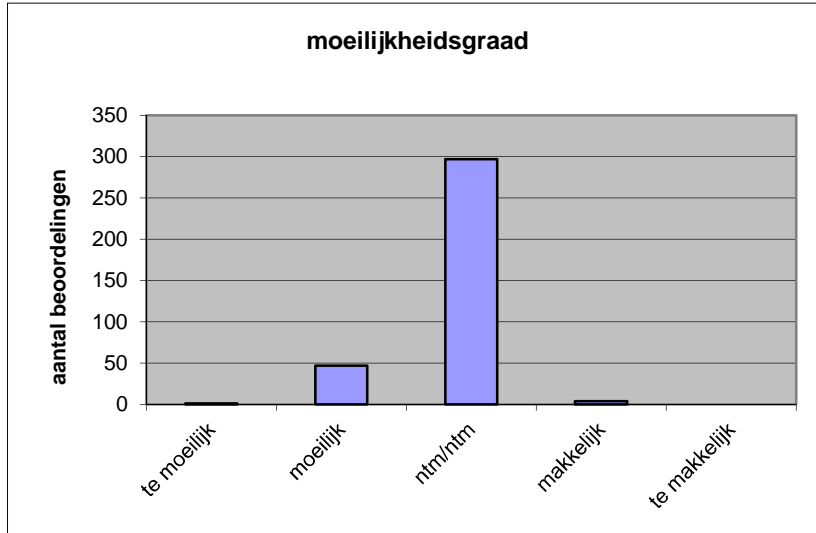
17159 HAVO kunst (dans/drama/muziek/bv/alg) 2017 tijdvak 1

Wat is uw oordeel over de moeilijkheidsgraad van het examen?

Ik vind het examen

- te moeilijk.
- moeilijk.
- niet te moeilijk/niet te makkelijk.
- makkelijk.
- te makkelijk.

	Abs.	Perc.
te moeilijk.	1	0%
moeilijk.	47	13%
niet te moeilijk/niet te makkelijk.	297	85%
makkelijk.	4	1%
te makkelijk.	0	0%
N=	349	100%



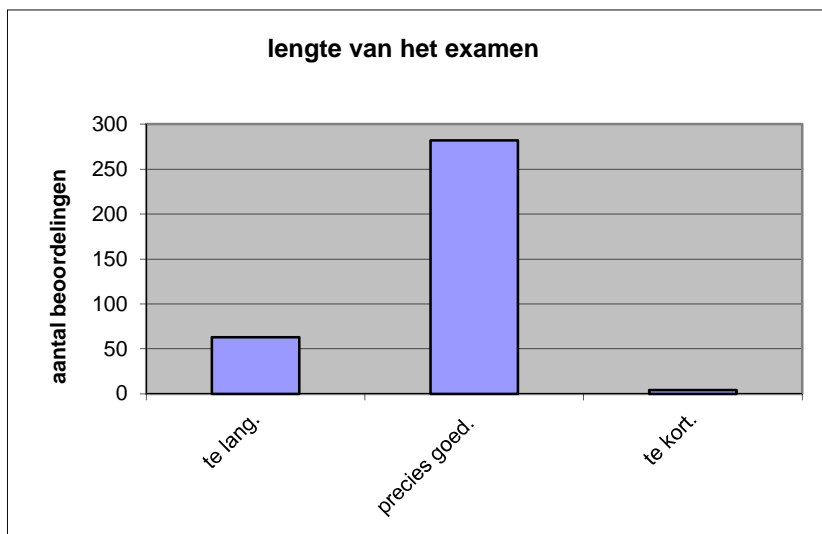
gemiddelde	2,87
standaardafw.	0,38

Wat is uw oordeel over de lengte van het examen in verhouding tot de tijd die de kandidaat ervoor beschikbaar heeft?

Het examen is

- te lang.
- precies goed.
- te kort.

	Abs.	Perc.
te lang.	63	18%
precies goed.	282	81%
te kort.	4	1%
N=	349	100%



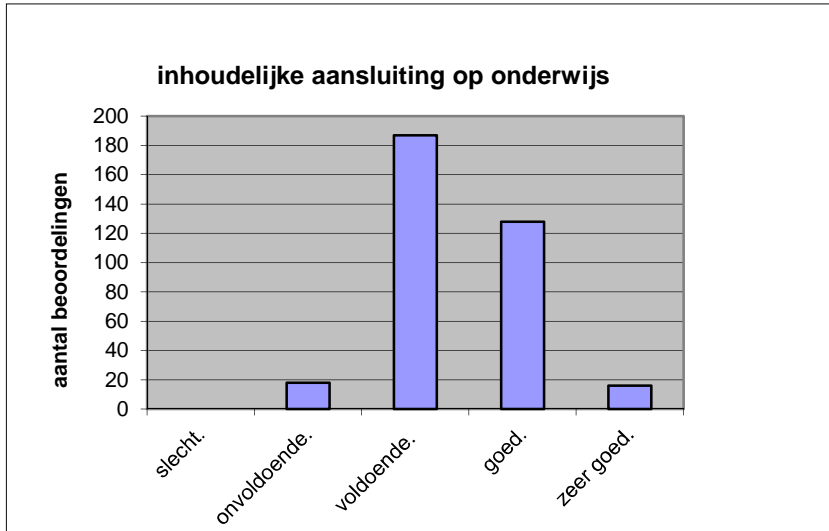
gemiddelde	1,83
standaardafw	0,40

Wat is uw oordeel over de inhoudelijke aansluiting van het examen bij het gegeven onderwijs?

- zeer goed.
- goed.
- voldoende.
- onvoldoende.
- slecht.

	Abs	Perc.
zeer goed.	16	5%
goed.	128	37%
voldoende.	187	54%
onvoldoende.	18	5%
slecht.	0	0%
N=	349	100%

gemiddelde	3,41
standaardafw	0,66

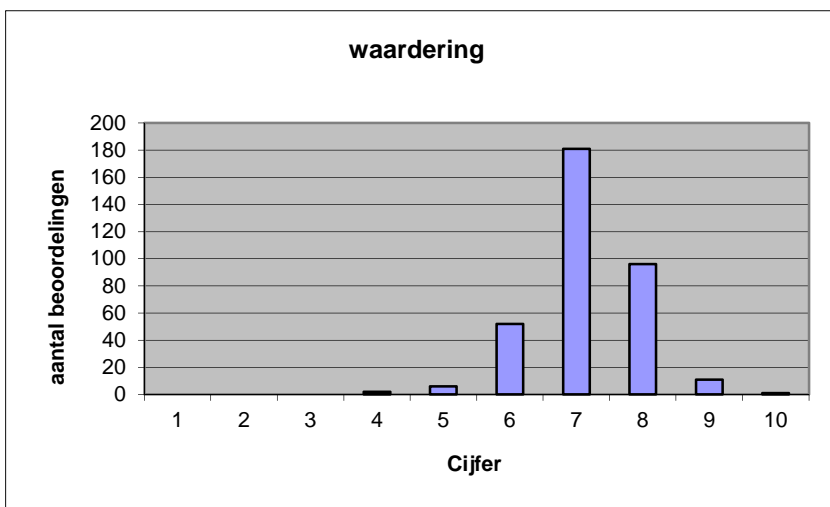


Welk cijfer zou u dit examen geven?
Ik geef dit examen een:

- 1
- 2
- 3
- 4
- 5
- 6
- 7
- 8
- 9
- 10

	Abs.	Perc.
1	0	0%
2	0	0%
3	0	0%
4	2	1%
5	6	2%
6	52	15%
7	181	52%
8	96	28%
9	11	3%
10	1	0%
N=	349	100%

gemiddelde	7,15
standaardafw	0,82



Quick scan**HAVO kunst (dans/drama/muziek/bv/alg) 2017 tijdvak 1****Correlatietabel**

	Lengte examen		
		Aansluiting onderwijs	
		Cijfer examen (waardering)	
Moeilijkheidsgraad	-0,01	0,15	0,29
Lengte examen		0,11	0,10
Aansluiting onderwijs			0,65

Moeilijkheidsgraad	1 = te moeilijk, 5 = te makkelijk
Lengte examen	1 = te lang, 3 = te kort
Aansluiting onderwijs	hercodeerd: slecht=1; zeer goed=5
Cijfer examen (waardering)	1=slecht; 10 = uitmuntend

Ingeschreven leerlingen	5502
Ingezonden leerlingen	4999
Totaal aantal scholen	323
Aantal reacties	349
Van aantal scholen	251
Percentage van totaal aantal scholen	77,71%
Aantal docenten	278
Aantal mailadressen	285