

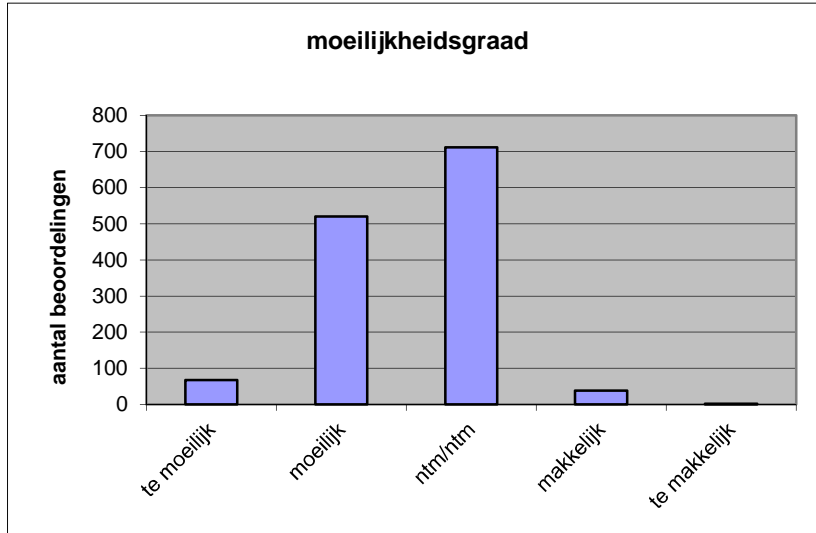
Quick scan
17138 HAVO Engels 2017 tijdvak 1

Wat is uw oordeel over de moeilijkheidsgraad van het examen?

Ik vind het examen

- te moeilijk.
- moeilijk.
- niet te moeilijk/niet te makkelijk.
- makkelijk.
- te makkelijk.

	Abs.	Perc.
te moeilijk.	67	5%
moeilijk.	520	39%
niet te moeilijk/niet te makkelijk.	712	53%
makkelijk.	38	3%
te makkelijk.	2	0%
N=	1339	100%



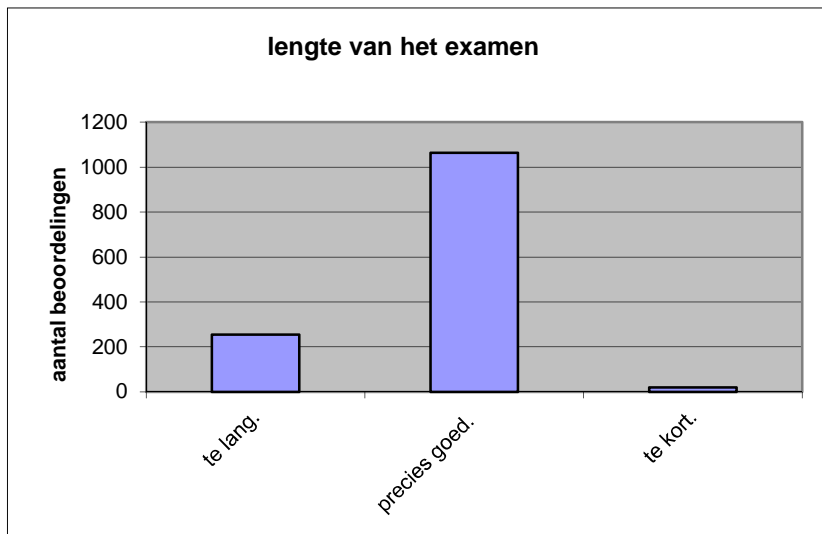
gemiddelde	2,54
standaardafw.	0,64

Wat is uw oordeel over de lengte van het examen in verhouding tot de tijd die de kandidaat ervoor beschikbaar heeft?

Het examen is

- te lang.
- precies goed.
- te kort.

	Abs.	Perc.
te lang.	255	19%
precies goed.	1064	79%
te kort.	20	1%
N=	1339	100%



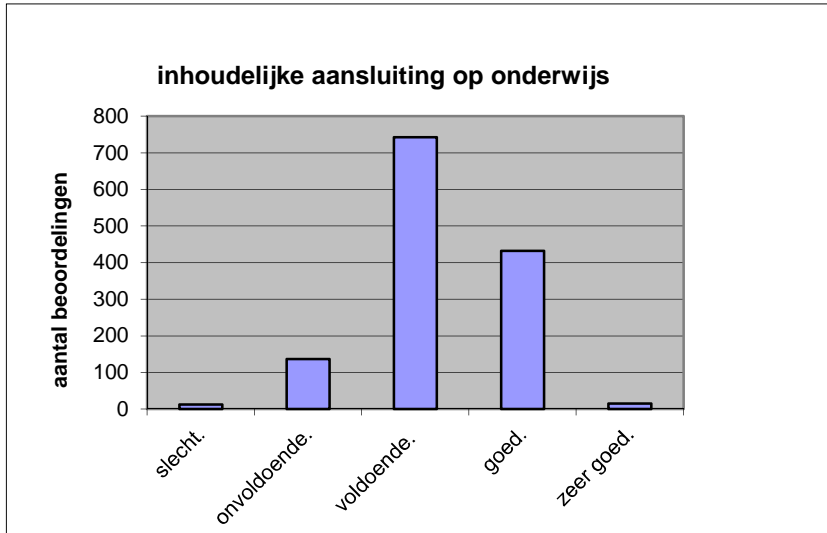
gemiddelde	1,82
standaardafw	0,42

Wat is uw oordeel over de inhoudelijke aansluiting van het examen bij het gegeven onderwijs?

- zeer goed.
- goed.
- voldoende.
- onvoldoende.
- slecht.

Abs	Perc.
15	1%
432	32%
743	55%
137	10%
12	1%
N= 1339	100%

gemiddelde	3,22
standaardafw	0,67

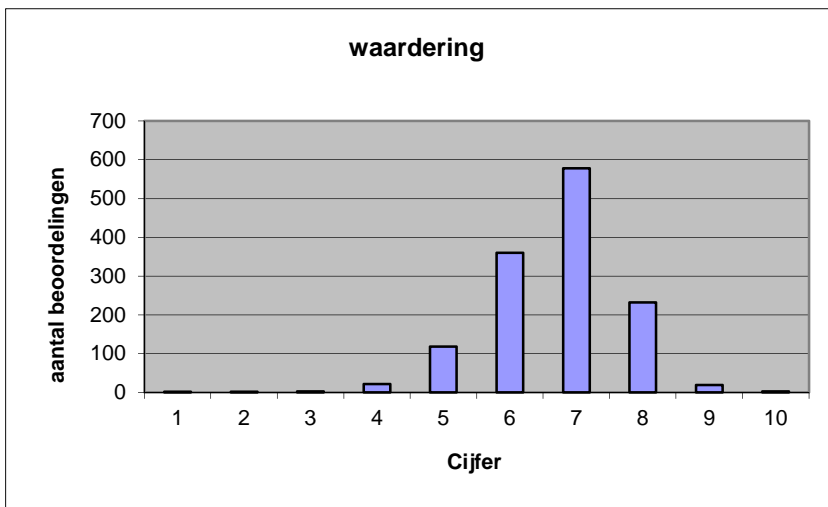


Welk cijfer zou u dit examen geven?
Ik geef dit examen een:

- 1
- 2
- 3
- 4
- 5
- 6
- 7
- 8
- 9
- 10

Abs.	Perc.
2	0%
2	0%
3	0%
22	2%
118	9%
360	27%
578	43%
232	17%
19	1%
3	0%
N= 1339	100%

gemiddelde	6,69
standaardafw	1,02



Quick scan
HAVO Engels 2017 tijdvak 1

Correlatietabel

	Lengte examen		
		Aansluiting onderwijs	
			Cijfer examen (waardering)
Moeilijkheidsgraad	0,24	0,29	0,57
Lengte examen		0,15	0,30
Aansluiting onderwijs			0,55

Moeilijkheidsgraad	1 = te moeilijk, 5 = te makkelijk
Lengte examen	1 = te lang, 3 = te kort
Aansluiting onderwijs	hercodeerd: slecht=1; zeer goed=5
Cijfer examen (waardering)	1=slecht; 10 = uitmuntend

Ingeschreven leerlingen	52589
Ingezonden leerlingen	47087
Totaal aantal scholen	589
Aantal reacties	1339
Van aantal scholen	471
Percentage van totaal aantal scholen	79,97%
Aantal docenten	964
Aantal mailadressen	997