

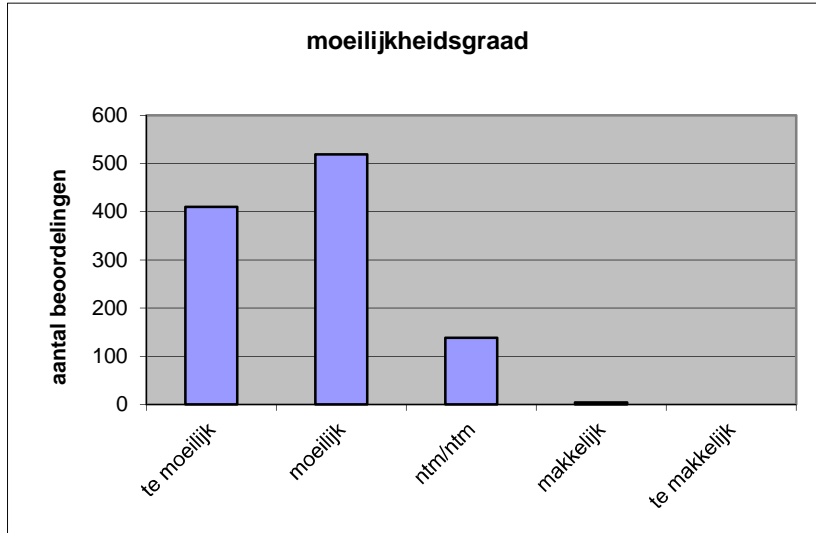
Quick scan
15158 HAVO economie 2015 tijdvak 1

Wat is uw oordeel over de moeilijkheidsgraad van het examen?

Ik vind het examen

- te moeilijk.
- moeilijk.
- niet te moeilijk/niet te makkelijk.
- makkelijk.
- te makkelijk.

	Abs.	Perc.
te moeilijk.	410	38%
moeilijk.	519	48%
niet te moeilijk/niet te makkelijk.	138	13%
makkelijk.	4	0%
te makkelijk.	0	0%
N=	1071	100%



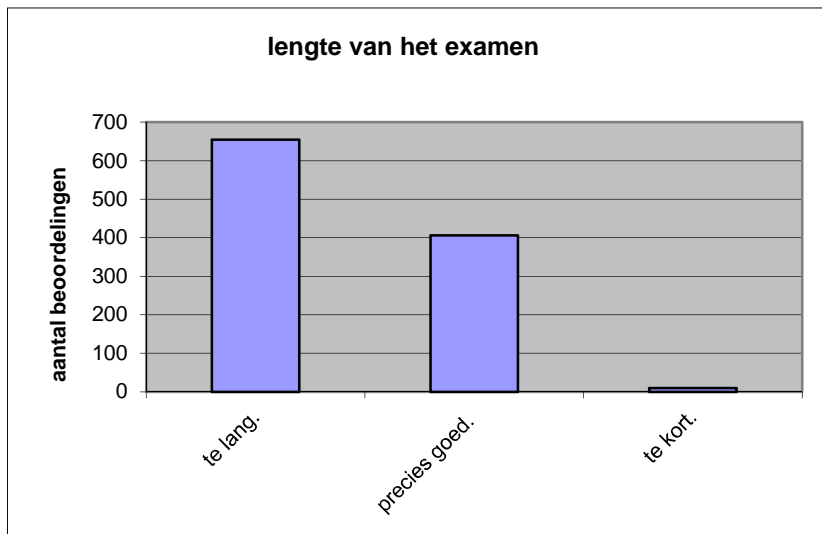
gemiddelde	1,75
standaardafw.	0,68

Wat is uw oordeel over de lengte van het examen in verhouding tot de tijd die de kandidaat ervoor beschikbaar heeft?

Het examen is

- te lang.
- precies goed.
- te kort.

	Abs.	Perc.
te lang.	655	61%
precies goed.	406	38%
te kort.	10	1%
N=	1071	100%



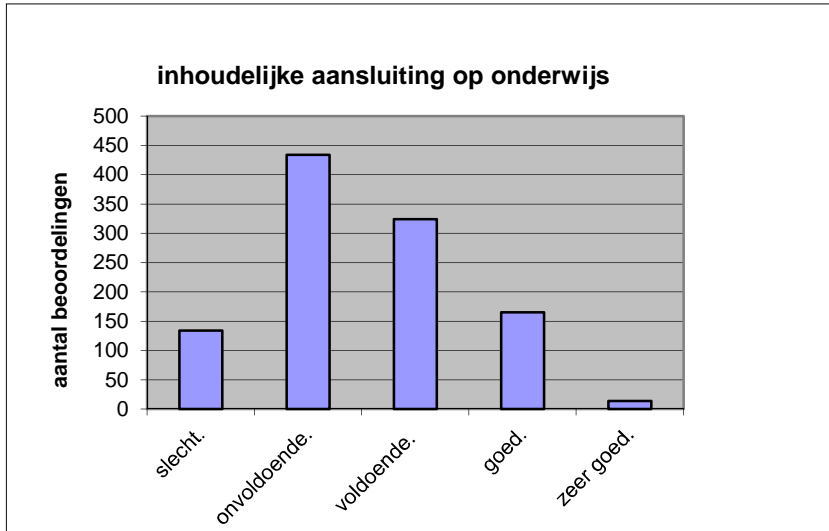
gemiddelde	1,40
standaardafw	0,51

Wat is uw oordeel over de inhoudelijke aansluiting van het examen bij het gegeven onderwijs?

- zeer goed.
- goed.
- voldoende.
- onvoldoende.
- slecht.

	Abs	Perc.
zeer goed.	14	1%
goed.	165	15%
voldoende.	324	30%
onvoldoende.	434	41%
slecht.	134	13%
N=	1071	100%

gemiddelde	2,52
standaardafw	0,94

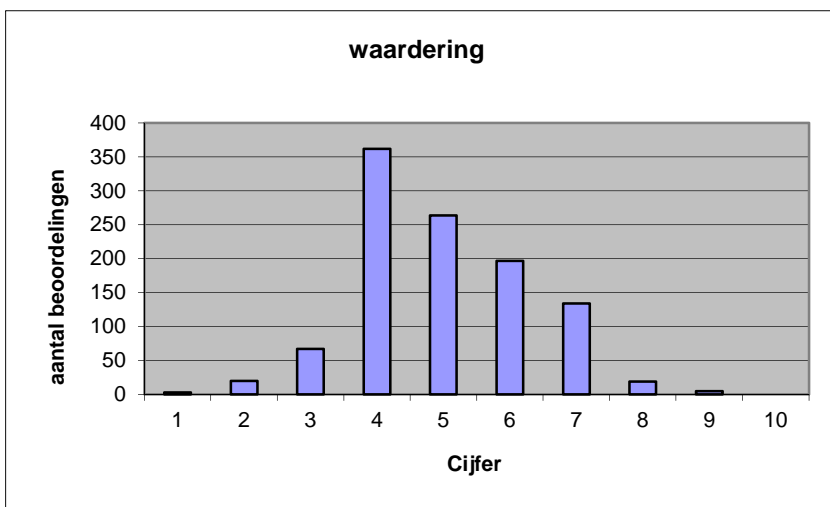


Welk cijfer zou u dit examen geven?
Ik geef dit examen een:

- 1
- 2
- 3
- 4
- 5
- 6
- 7
- 8
- 9
- 10

	Abs.	Perc.
1	3	0%
2	20	2%
3	67	6%
4	362	34%
5	264	25%
6	197	18%
7	134	13%
8	19	2%
9	5	0%
10	0	0%
N=	1071	100%

gemiddelde	4,98
standaardafw	1,31



Quick scan
HAVO economie 2015 tijdvak 1

Correlatietabel

	Lengte examen		
		Aansluiting onderwijs	
		Cijfer examen (waardering)	
Moeilijkheidsgraad	0,22	0,30	0,58
Lengte examen		0,14	0,32
Aansluiting onderwijs			0,68

Moeilijkheidsgraad	1 = te moeilijk, 5 = te makkelijk
Lengte examen	1 = te lang, 3 = te kort
Aansluiting onderwijs	hercodeerd: slecht=1; zeer goed=5
Cijfer examen (waardering)	1=slecht; 10 = uitmuntend

Ingeschreven leerlingen	29700
Ingezonden leerlingen	26962
Totaal aantal scholen	595
Aantal reacties	1071
Van aantal scholen	465
Percentage van totaal aantal scholen	78,15%
Aantal docenten	755
Aantal mailadressen	773