

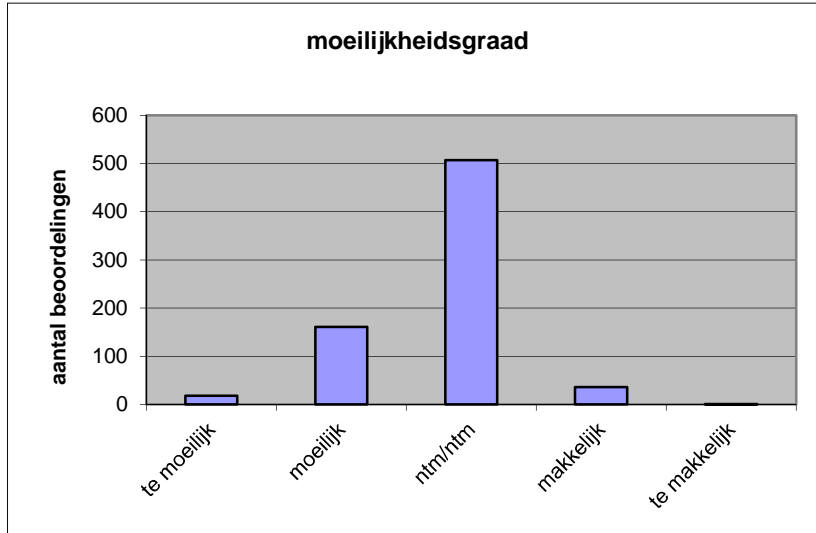
**Quick scan**  
**17144 HAVO aardrijkskunde 2017 tijdvak 1**

Wat is uw oordeel over de moeilijkheidsgraad van het examen?

Ik vind het examen

- te moeilijk.
- moeilijk.
- niet te moeilijk/niet te makkelijk.
- makkelijk.
- te makkelijk.

	<b>Abs.</b>	<b>Perc.</b>
te moeilijk.	18	2%
moeilijk.	161	22%
niet te moeilijk/niet te makkelijk.	507	70%
makkelijk.	36	5%
te makkelijk.	1	0%
<b>N=</b>	<b>723</b>	<b>100%</b>



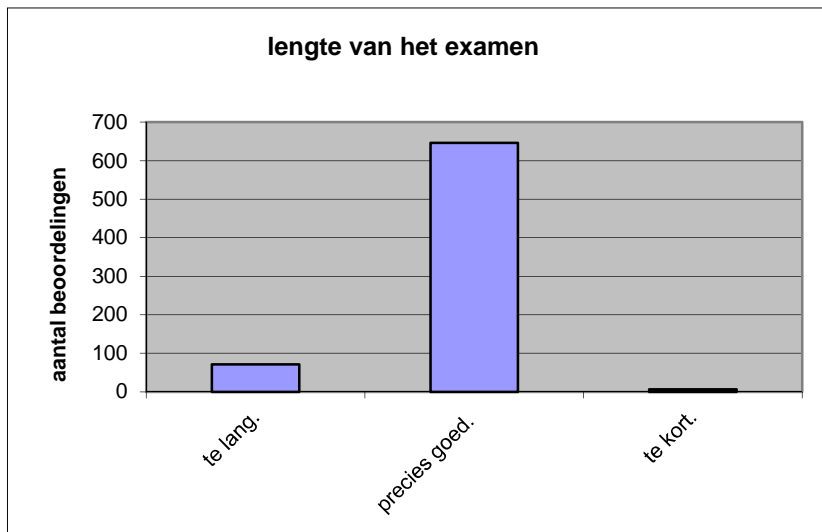
gemiddelde	2,78
standaardafw.	0,57

Wat is uw oordeel over de lengte van het examen in verhouding tot de tijd die de kandidaat ervoor beschikbaar heeft?

Het examen is

- te lang.
- precies goed.
- te kort.

	<b>Abs.</b>	<b>Perc</b>
te lang.	71	10%
precies goed.	646	89%
te kort.	6	1%
<b>N=</b>	<b>723</b>	<b>100%</b>



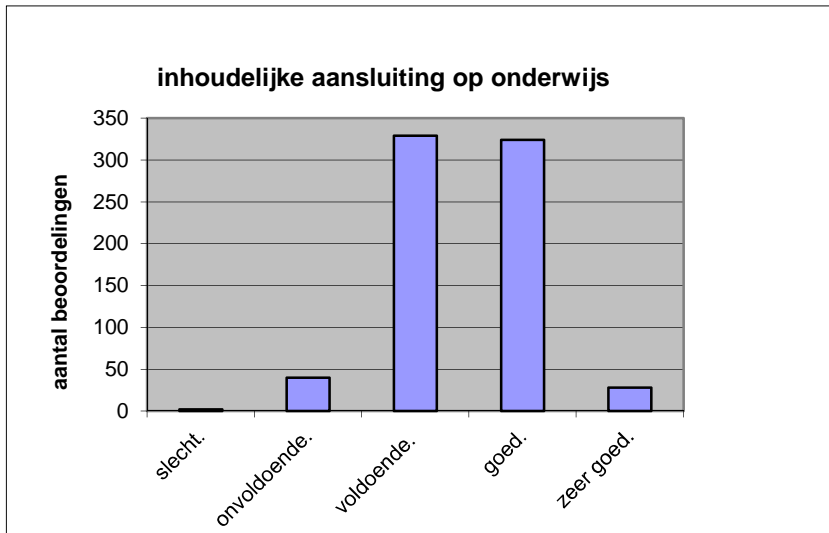
gemiddelde	1,91
standaardafw	0,31

Wat is uw oordeel over de inhoudelijke aansluiting van het examen bij het gegeven onderwijs?

- zeer goed.
- goed.
- voldoende.
- onvoldoende.
- slecht.

	Abs	Perc.
zeer goed.	28	4%
goed.	324	45%
voldoende.	329	46%
onvoldoende.	40	6%
slecht.	2	0%
<b>N=</b>	<b>723</b>	<b>100%</b>

gemiddelde	3,46
standaardafw	0,67

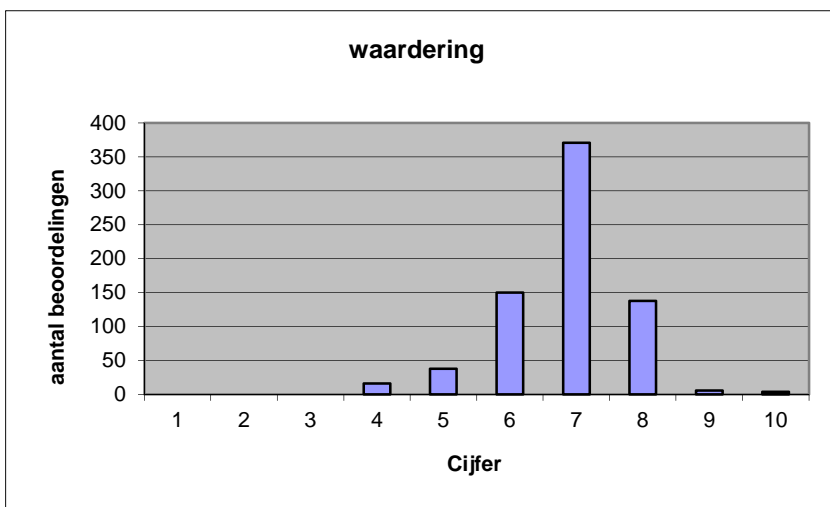


Welk cijfer zou u dit examen geven?  
Ik geef dit examen een:

- 1
- 2
- 3
- 4
- 5
- 6
- 7
- 8
- 9
- 10

	Abs.	Perc.
1	0	0%
2	0	0%
3	0	0%
4	16	2%
5	38	5%
6	150	21%
7	371	51%
8	138	19%
9	6	1%
10	4	1%
<b>N=</b>	<b>723</b>	<b>100%</b>

gemiddelde	6,85
standaardafw	0,93



**Quick scan**  
**HAVO aardrijkskunde 2017 tijdvak 1**

**Correlatietabel**

	Lengte examen		
		Aansluiting onderwijs	
		Cijfer examen (waardering)	
Moeilijkheidsgraad	0,14	0,20	0,44
Lengte examen		0,05	0,14
Aansluiting onderwijs			0,61

Moeilijkheidsgraad	1 = te moeilijk, 5 = te makkelijk
Lengte examen	1 = te lang, 3 = te kort
Aansluiting onderwijs	hercodeerd: slecht=1; zeer goed=5
Cijfer examen (waardering)	1=slecht; 10 = uitmuntend

Ingeschreven leerlingen	17625
Ingezonden leerlingen	15601
Totaal aantal scholen	572
Aantal reacties	723
Van aantal scholen	456
Percentage van totaal aantal scholen	79,72%
Aantal docenten	572
Aantal mailadressen	582