

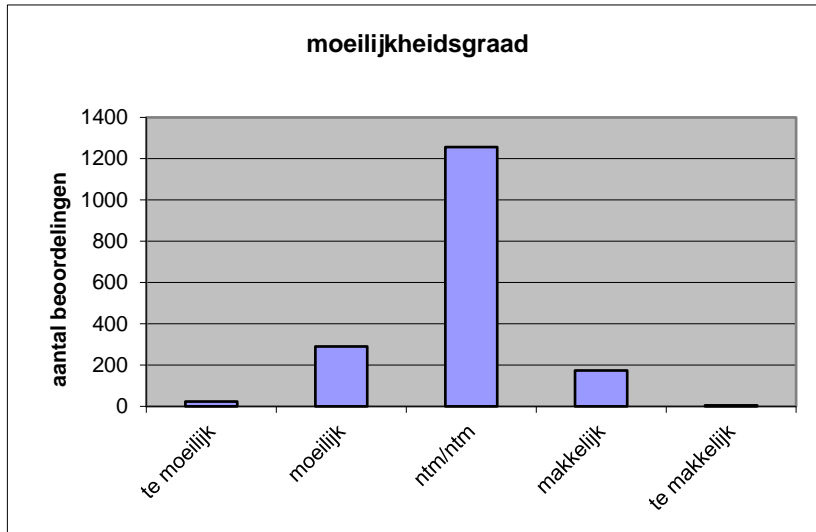
Quick scan
22171 GL/TL Engels CSE 2022 tijdvak 1

Wat is uw oordeel over de moeilijkheidsgraad van het examen?

Ik vind het examen

- te moeilijk.
- moeilijk.
- niet te moeilijk/niet te makkelijk.
- makkelijk.
- te makkelijk.

	Abs.	Perc.
te moeilijk.	24	1%
moeilijk.	290	17%
niet te moeilijk/niet te makkelijk.	1256	72%
makkelijk.	174	10%
te makkelijk.	4	0%
N=	1748	100%



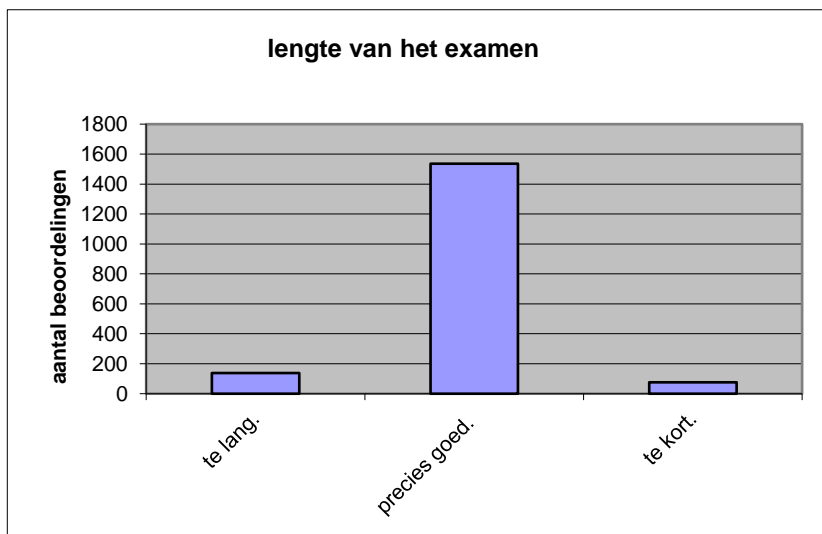
gemiddelde	2,91
standaardafw.	0,57

Wat is uw oordeel over de lengte van het examen in verhouding tot de tijd die de kandidaat ervoor beschikbaar heeft?

Het examen is

- te lang.
- precies goed.
- te kort.

	Abs.	Perc.
te lang.	137	8%
precies goed.	1536	88%
te kort.	75	4%
N=	1748	100%



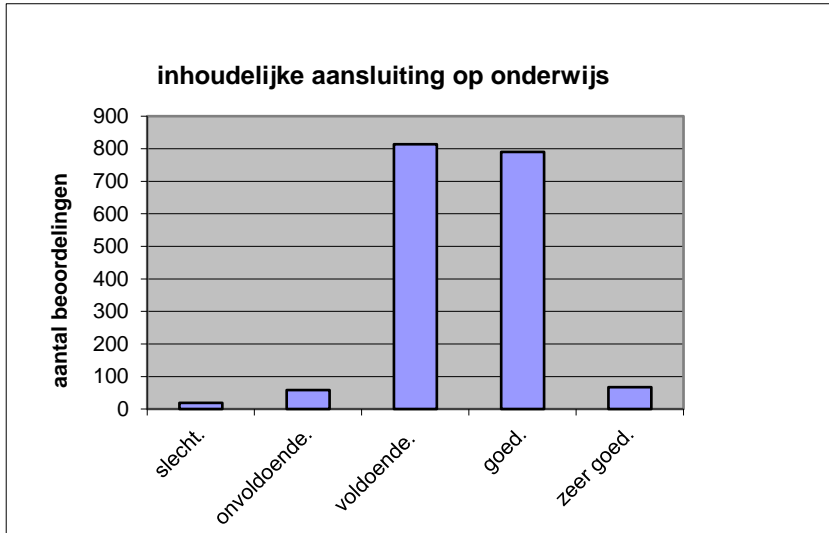
gemiddelde	1,96
standaardafw	0,35

Wat is uw oordeel over de inhoudelijke aansluiting van het examen bij het gegeven onderwijs?

- zeer goed.
- goed.
- voldoende.
- onvoldoende.
- slecht.

	Abs	Perc.
zeer goed.	67	4%
goed.	790	45%
voldoende.	814	47%
onvoldoende.	58	3%
slecht.	19	1%
N=	1748	100%

gemiddelde	3,47
standaardafw	0,68

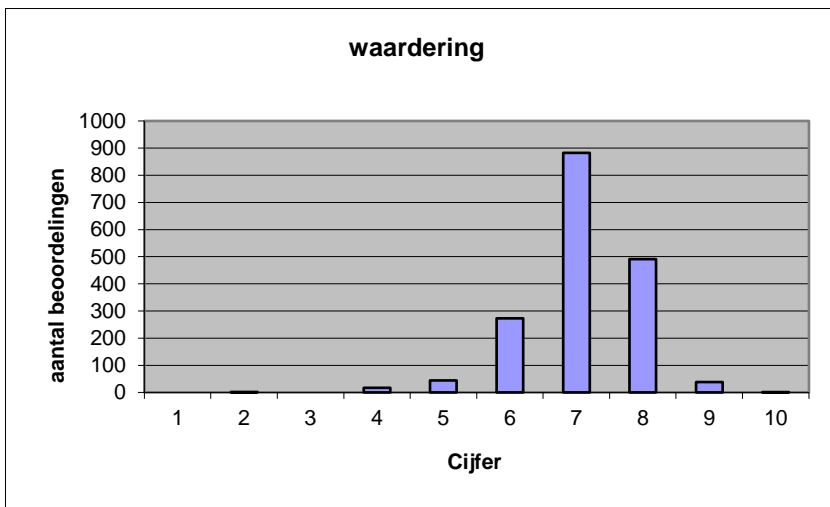


Welk cijfer zou u dit examen geven?
Ik geef dit examen een:

- 1
- 2
- 3
- 4
- 5
- 6
- 7
- 8
- 9
- 10

	Abs.	Perc.
1	0	0%
2	2	0%
3	0	0%
4	17	1%
5	44	3%
6	273	16%
7	882	50%
8	491	28%
9	38	2%
10	1	0%
N=	1748	100%

gemiddelde	7,08
standaardafw	0,86



Quick scan
GL/TL Engels CSE 2022 tijdvak 1

Correlatietabel

	Lengte examen		
		Aansluiting onderwijs	
			Cijfer examen (waardering)
Moeilijkheidsgraad	0,29	0,14	0,30
Lengte examen		0,03	0,07
Aansluiting onderwijs			0,49

Moeilijkheidsgraad	1 = te moeilijk, 5 = te makkelijk
Lengte examen	1 = te lang, 3 = te kort
Aansluiting onderwijs	hercodeerd: slecht=1; zeer goed=5
Cijfer examen (waardering)	1=slecht; 10 = uitmuntend

Ingeschreven leerlingen	35319
Ingezonden leerlingen	33165
Totaal aantal scholen	879
Aantal reacties	1748
Van aantal scholen	726
Percentage van totaal aantal scholen	82,59%
Aantal docenten	1161
Aantal mailadressen	1203