

Examen VMBO-KB

**2021**

versie rood, onderdeel **C**

**profielvak-cspe Groen – KB**

**opdrachten**

---

Naam kandidaat \_\_\_\_\_ Kandidaatnummer \_\_\_\_\_

De richttijd voor dit onderdeel is 95 minuten.

Dit onderdeel bestaat uit 4 opdrachten.

Voor dit onderdeel zijn maximaal 23 punten te behalen.

Voor elk opdrachtnummer staat hoeveel punten met een goede uitvoering behaald kunnen worden.

### **opdrachten onderdeel C**

- een informatiekaart maken
- werkzaamheden van een hovenier beoordelen
- de hoeveelheid bloemenzaad berekenen
- een insecten en vogelvriendelijke tuin aanleggen

### **Inleiding**

In dit onderdeel zit je in de commissie die de open dag op het Groenewijk College organiseert. Dit is een school waar leerlingen profielvak Groen kunnen volgen. Tijdens de open dag wil de school laten zien wat leerlingen doen tijdens de lessen Groen. In dit onderdeel voer je verschillende opdrachten uit als voorbereiding op de open dag.

Op school is er een open dag. Jij gaat de bezoekers informeren over wat er allemaal te leren valt over cavia's. Al deze informatie verwerk je in een informatiekaart die bij het verblijf komt te hangen.

Je kiest ook 1 nieuwe cavia uit die bij de bestaande groep komt. Door de extra cavia is er ook een nieuw verblijf nodig.

nodig: bestand vr\_informatiekaart\_kb

10p 1 Maak een informatiekaart voor op het hok van de cavia's.

### **Voordat je begint**

- Open het bestand vr\_informatiekaart\_kb.
- Vul je naam en kandidaatnummer in.
- Sla het bestand op als: vr\_informatiekaart\_kb\_jouw naam.

### **Uitvoering**

- Vul de informatiekaart door op de lege vakjes of het woordje [klik] te klikken.
- Soms wordt er een berekening of uitleg gevraagd. Vul deze ook in.
- Je kunt steeds terug door onderaan de pagina op Terug te klikken.

### **Als je klaar bent**

Maak een afdruk met de knop Print.

Op het terrein van het Groenewijk College ligt een grasveld. Voor de open dag komt een hovenier onderhoud doen aan het grasveld. Jij beoordeelt of hij dat op de juiste manier doet.

nodig:

- bestand vr\_gazon\_kb
- koptelefoon/oortjes

- 3p **2** Bekijk het filmfragment en beantwoord de vragen.  
Als je dat wilt, mag je het filmfragment vaker bekijken.

De hovenier houdt op verschillende manieren rekening met veiligheid.  
Geef twee voorbeelden waaraan je dat kunt zien.

.....

.....

De hovenier maait het grasveld.  
Wat kan hij doen om het maaiwerk te verbeteren?

.....

.....

Na het verticuteren harkt de hovenier het mos dat uit het gazon komt bij elkaar.  
Welk gereedschap gebruikt de hovenier hiervoor?

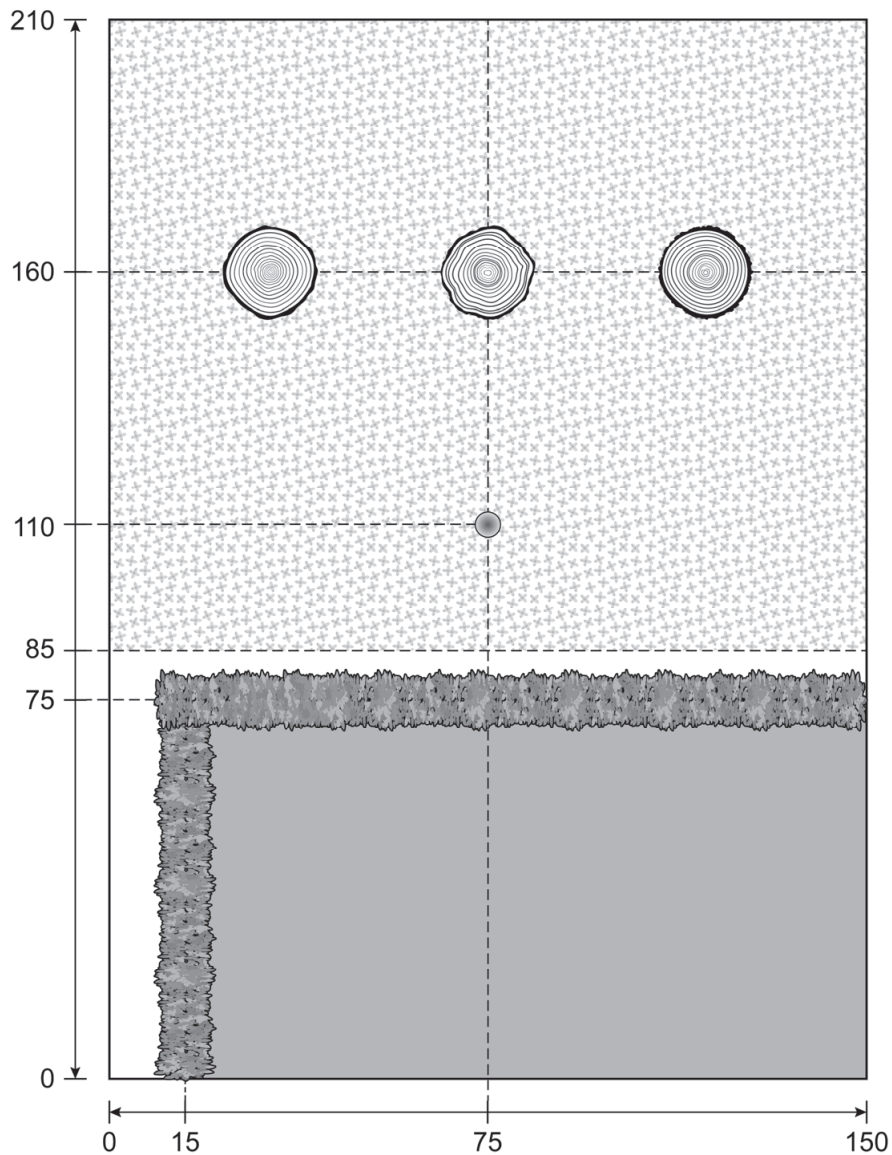
- bladhark/grashark
- kromtandhark
- rechttandhark
- verticuteerhark

Welk gereedschap had de hovenier hiervoor beter kunnen gebruiken?

- bladhark/grashark
- kromtandhark
- rechttandhark
- verticuteerhark

Het Groenewijk College wil tijdens de open dag een voorbeeldtuin laten zien die aantrekkelijk is voor vogels en insecten. In deze voorbeeldtuin komt een kleine bloemenweide. Jij berekent met behulp van een tekening de hoeveelheid bloemenzaad die daarvoor nodig is.

Tekening (maten in cm)



legenda:



paal met insectenhotel

lavendel

bloemenmengsel

boomschijf

nodig:

- weegschaal
- bakje voor bloemenzaad
- bloemenzaad

2p 3 Bereken hoeveel bloemenzaad je nodig hebt.

Op de tekening staat de bloemenweide die je gaat inzaaien.  
Wat is de oppervlakte in  $m^2$  van de bloemenweide? Tel de oppervlakte van de boomschijven mee.  
Schrijf de berekening op. Rond af op twee cijfers achter de komma.

.....  
.....

Per  $m^2$  is 2 gram bloemenzaad nodig.  
Hoeveel gram bloemenzaad heb je nodig voor de bloemenweide?  
Schrijf de berekening op. Rond af op hele grammen.

.....  
.....

Welke twee groeivoorwaarden hebben een grote invloed op het ontkiemen van het bloemenzaad?


.....  
.....

*Laat de examinerator jouw antwoorden controleren.*

Weeg het bloemenzaad af.

In de voorbeeldtuin komt behalve de bloemenweide ook lavendel, een haag, boomschijven en een insectenhotel. Jij legt de voorbeeldtuin aan.

In deze opdracht wordt ook je werktempo beoordeeld. De tijd gaat in als je de opdracht hebt gelezen. De tijd stopt als je klaar bent met de laatste stap. Het opruimen van materialen en gereedschappen valt buiten de tijd. Je krijgt alleen punten voor je werktempo als je minimaal 3 punten voor de opdracht hebt gescoord.

	minder dan 40 minuten	2 punten
	tussen 40 en 45 minuten	1 punt
	meer dan 45 minuten	0 punten

nodig:

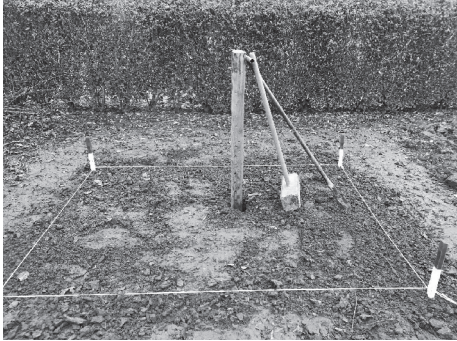
- bakje met afgewogen bloemenzaad uit opdracht 3
- meetlint/rolmaat
- spade
- plantschep
- pootlijn
- droog, geel zand (een handje)
- grondboor
- sleg
- waterpas
- houten paal
- oogbout en vleugelmoer
- insectenhotel met haak
- rechttandhark
- drie boomschijven
- drie lavendelplanten
- zeven haagplanten

8p **4** Leg de voorbeeldtuin aan.

- Bekijk de materialen en lees het stappenplan op de volgende bladzijde.
- Laat de examiner weten wanneer je begint.
- Leg de voorbeeldtuin aan volgens het stappenplan en gebruik de tekening uit opdracht 3.
- Laat de examiner weten wanneer je klaar bent.

## stappenplan

stap 1:  
Plaats de houten paal voor 1/3 deel in de grond. Zorg ervoor dat het insectenhotel met de opening naar het zuiden hangt.



stap 2:  
Bevestig de haak van het insectenhotel op 10 cm van de bovenkant aan de paal. Gebruik oogbout en vleugelmoer.



stap 3:  
Plaats de middelste boomschijf op de juiste plek. De andere twee boomschijven komen aan beide zijden van de middelste boomschijf.



stap 4:  
Plant de haag. De plantafstand is 30 cm. De eerste en laatste haagplant staan op een halve plantafstand van de kant.



stap 5:  
Plant de drie lavendelplanten in wildverband, op minimaal 15 cm afstand van de kanten en van elkaar af.



stap 6:  
Egaliseer het te zaaien stukje grond. Meng het zaad met een handje droog, geel zand. Zaai breedwerpig en hark het zaad lichtjes in.



*Als je klaar bent met dit onderdeel lever je alle documenten in.*