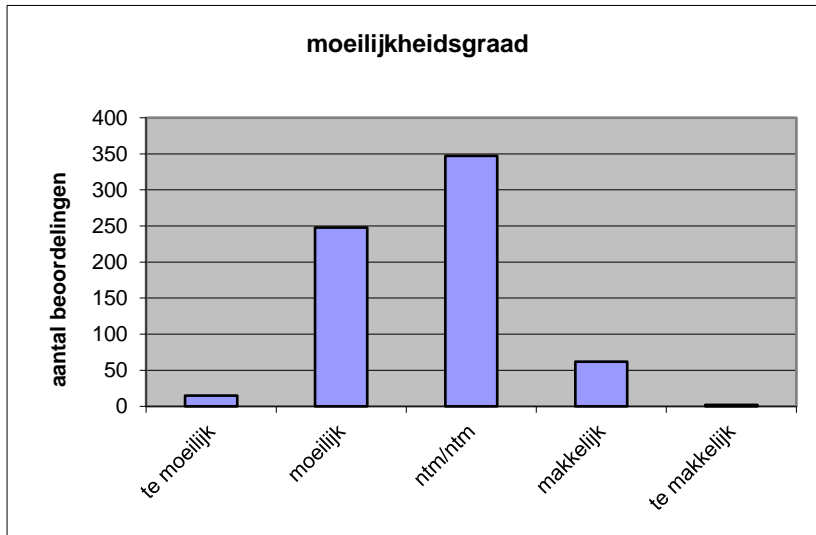


**Quick scan**  
**21152 HAVO bedrijfseconomie 2021 tijdvak 1**

Wat is uw oordeel over de moeilijkheidsgraad van het examen?  
 Ik vind het examen

- te moeilijk.
- moeilijk.
- niet te moeilijk/niet te makkelijk.
- makkelijk.
- te makkelijk.

	Abs.	Perc.
te moeilijk.	15	2%
moeilijk.	248	37%
niet te moeilijk/niet te makkelijk.	347	51%
makkelijk.	62	9%
te makkelijk.	2	0%
<b>N=</b>	<b>674</b>	<b>100%</b>



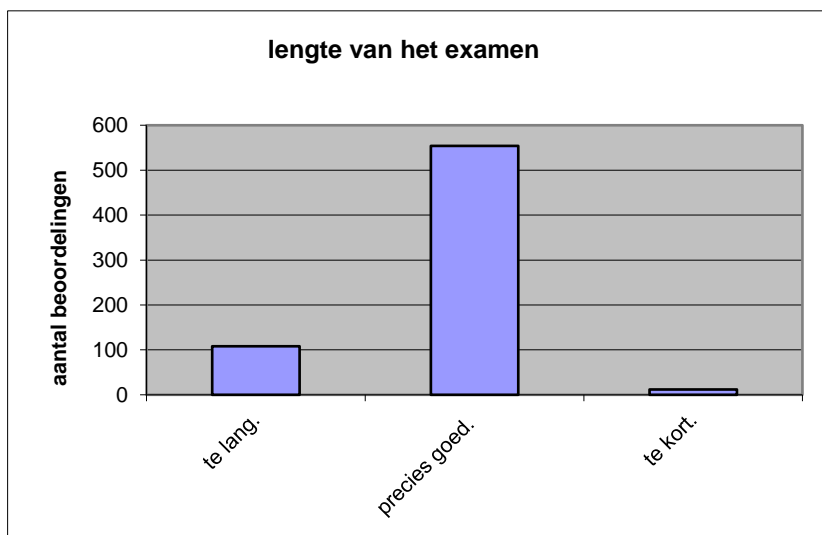
gemiddelde	2,69
standaardafw.	0,68

Wat is uw oordeel over de lengte van het examen in verhouding tot de tijd die de kandidaat ervoor beschikbaar heeft?

Het examen is

- te lang.
- precies goed.
- te kort.

	Abs.	Perc.
te lang.	108	16%
precies goed.	554	82%
te kort.	12	2%
<b>N=</b>	<b>674</b>	<b>100%</b>



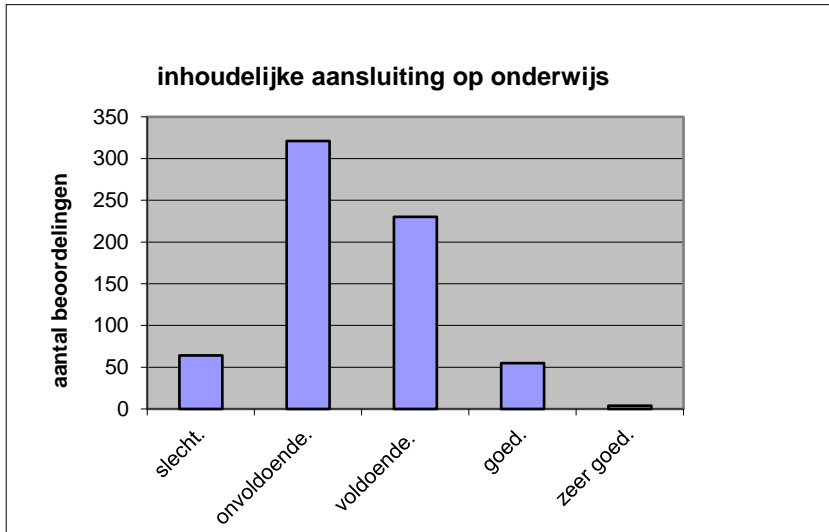
gemiddelde	1,86
standaardafw	0,40

Wat is uw oordeel over de inhoudelijke aansluiting van het examen bij het gegeven onderwijs?

- zeer goed.
- goed.
- voldoende.
- onvoldoende.
- slecht.

	Abs	Perc.
zeer goed.	4	1%
goed.	55	8%
voldoende.	230	34%
onvoldoende.	321	48%
slecht.	64	9%
<b>N=</b>	<b>674</b>	<b>100%</b>

gemiddelde	2,43
standaardafw	0,80

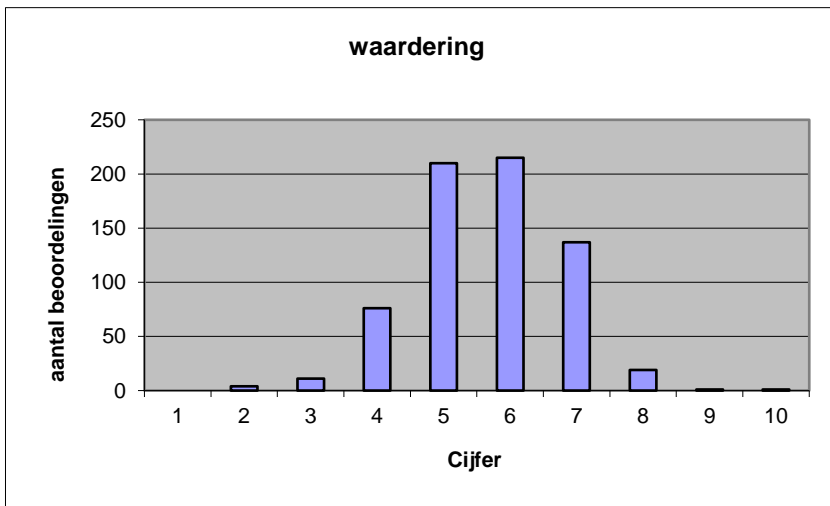


Welk cijfer zou u dit examen geven?  
Ik geef dit examen een:

- 1
- 2
- 3
- 4
- 5
- 6
- 7
- 8
- 9
- 10

	Abs.	Perc.
1	0	0%
2	4	1%
3	11	2%
4	76	11%
5	210	31%
6	215	32%
7	137	20%
8	19	3%
9	1	0%
10	1	0%
<b>N=</b>	<b>674</b>	<b>100%</b>

gemiddelde	5,66
standaardafw	1,12



**Quick scan**  
**HAVO bedrijfseconomie 2021 tijdvak 1**

**Correlatietabel**

	Lengte examen		
		Aansluiting onderwijs	
			Cijfer examen (waardering)
Moeilijkheidsgraad	0,12	0,05	0,25
Lengte examen		-0,08	0,00
Aansluiting onderwijs			0,67

Moeilijkheidsgraad	1 = te moeilijk, 5 = te makkelijk
Lengte examen	1 = te lang, 3 = te kort
Aansluiting onderwijs	hercodeerd: slecht=1; zeer goed=5
Cijfer examen (waardering)	1=slecht; 10 = uitmuntend

Ingeschreven leerlingen	14803
Ingezonden leerlingen	13197
Totaal aantal scholen	533
Aantal reacties	674
Van aantal scholen	467
Percentage van totaal aantal scholen	87,62%
Aantal docenten	551
Aantal mailadressen	557