

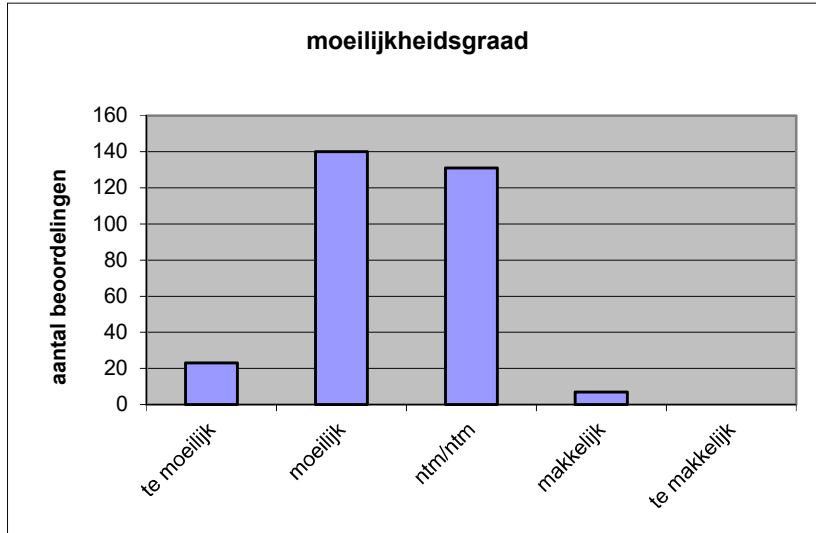
Quick scan
19129 VWO kunst (autoplay) 2019 tijdvak 1

Wat is uw oordeel over de moeilijkheidsgraad van het examen?

Ik vind het examen

- te moeilijk.
- moeilijk.
- niet te moeilijk/niet te makkelijk.
- makkelijk.
- te makkelijk.

	Abs.	Perc.
te moeilijk.	23	8%
moeilijk.	140	47%
niet te moeilijk/niet te makkelijk.	131	44%
makkelijk.	7	2%
te makkelijk.	0	0%
N=	301	100%



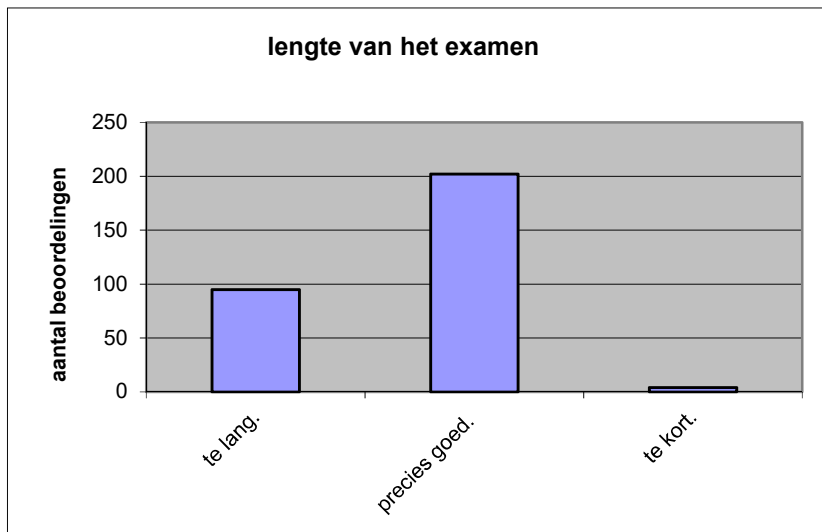
gemiddelde	2,41
standaardafw.	0,66

Wat is uw oordeel over de lengte van het examen in verhouding tot de tijd die de kandidaat ervoor beschikbaar heeft?

Het examen is

- te lang.
- precies goed.
- te kort.

	Abs.	Perc.
te lang.	95	32%
precies goed.	202	67%
te kort.	4	1%
N=	301	100%



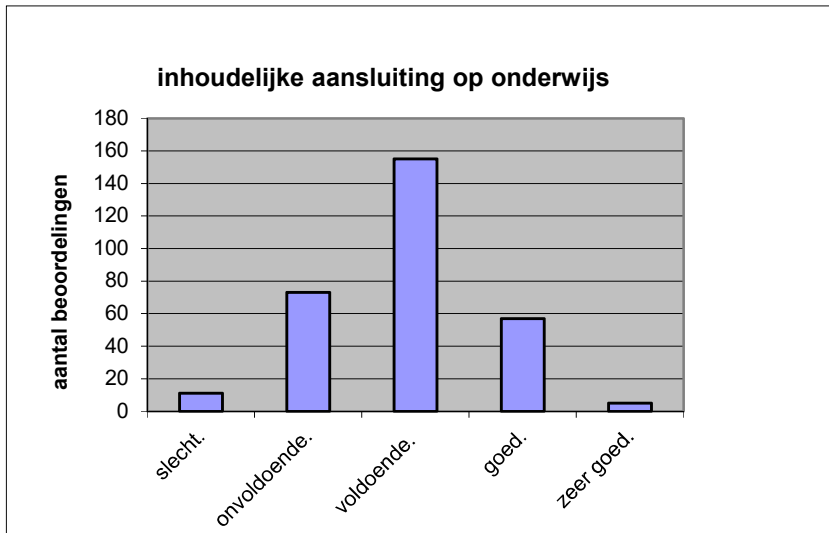
gemiddelde	1,70
standaardafw	0,49

Wat is uw oordeel over de inhoudelijke aansluiting van het examen bij het gegeven onderwijs?

- zeer goed.
- goed.
- voldoende.
- onvoldoende.
- slecht.

	Abs	Perc.
zeer goed.	5	2%
goed.	57	19%
voldoende.	155	51%
onvoldoende.	73	24%
slecht.	11	4%
N=	301	100%

gemiddelde	2,91
standaardafw	0,80

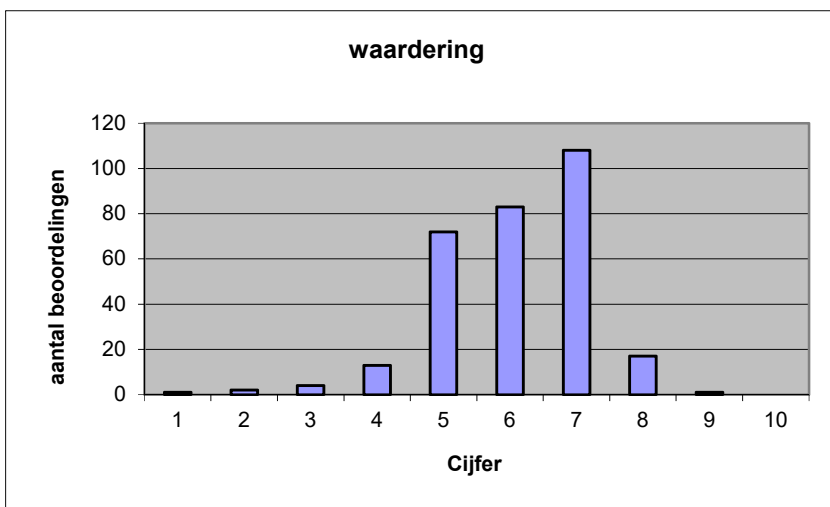


Welk cijfer zou u dit examen geven?
Ik geef dit examen een:

- 1
- 2
- 3
- 4
- 5
- 6
- 7
- 8
- 9
- 10

	Abs.	Perc.
1	1	0%
2	2	1%
3	4	1%
4	13	4%
5	72	24%
6	83	28%
7	108	36%
8	17	6%
9	1	0%
10	0	0%
N=	301	100%

gemiddelde	6,07
standaardafw	1,16



Quick scan
VWO kunst (autoplay) 2019 tijdvak 1

Correlatietabel

	Lengte examen		
		Aansluiting onderwijs	
		Cijfer examen (waardering)	
Moeilijkheidsgraad	0,29	0,42	0,60
Lengte examen		0,10	0,29
Aansluiting onderwijs			0,72

Moeilijkheidsgraad	1 = te moeilijk, 5 = te makkelijk
Lengte examen	1 = te lang, 3 = te kort
Aansluiting onderwijs	hercodeerd: slecht=1; zeer goed=5
Cijfer examen (waardering)	1=slecht; 10 = uitmuntend

Ingeschreven leerlingen	49612
Ingezonden leerlingen	1724
Totaal aantal scholen	332
Aantal reacties	301
Van aantal scholen	233
Percentage van totaal aantal scholen	70,18%
Aantal docenten	241
Aantal mailadressen	150