

Examenopgaven VMBO-KB

2003

tijdvak 1
maandag 19 mei
13.30 - 15.30 uur

HANDEL EN VERKOOP CSE KB

Dit examen bestaat uit 44 vragen.
Voor dit examen zijn maximaal 51 punten te behalen.

Voor elk vraagnummer staat hoeveel punten maximaal behaald kunnen worden.

● **Meerkeuzevragen**

Schrijf alleen de hoofdletter van het goede antwoord op.

FRAZER, RIJWIELHANDEL IN ULFT



Hans Bulten heeft na het behalen van zijn VMBO-opleiding Handel & Verkoop een vakopleiding bij rijwielfabrikant Gazelle gevolgd. Ook heeft hij enkele jaren bij zijn oom in de rijwielhandel gewerkt.

Nu is Hans voor zichzelf begonnen. Hij heeft in Ulft rijwielhandel Frazer overgenomen.

- 2p ○ 1 Veel klanten van Hans gaan op de fiets naar het werk.
→ Geef twee concurrerende vervoermiddelen voor een fiets.
- 1p ● 2 Een klant stelt Hans de volgende vragen over een fiets:
“Wat kost deze fiets?”
“In welke kleuren is deze fiets leverbaar?”
Welke artikelkennis is nodig om deze vragen te kunnen beantwoorden?
A alleen commerciële artikelkennis
B alleen praktische artikelkennis
C zowel praktische artikelkennis als commerciële artikelkennis
- 1p ○ 3 De straat waar de rijwielhandel gevestigd is, wordt een voetgangersgebied.
→ Geef één nadeel van deze verandering voor de leveranciers van Hans.
- 1p ● 4 Hans verkoopt een partij fietsen uit een faillissement van een andere fietsenmaker.
Door wie kan het faillissement worden aangevraagd?
A door de ondernemer zelf
B door debiteuren
C door onder curatele gestelden

- 1p ● 5 Bij een faillissement kunnen er verschillende soorten schuldeisers zijn. Sommige schuldeisers zijn crediteuren.
Wie van de volgende schuldeisers is een crediteur?
A de belastingdienst
B een huurkoper
C een leverancier die uitsluitend á contant levert
- 1p ○ 6 Regenkleding behoort tot het randassortiment van de rijwielhandel.
→ Geef één **economische** reden waarom een rijwielhandel regenkleding verkoopt.

Uit onderzoek blijkt dat veel wielrenners en trimmers ook skaten. Daarom besluit Hans ook skates in zijn assortiment op te nemen.

- 1p ● 7 Hoe heet het verschijnsel dat Hans in zijn rijwielwinkel ook skates gaat verkopen?
A parallelisatie
B specialisatie
C verdieping van het assortiment
D verlenging van het assortiment

Hans verkoopt ook fietsslots. In de volgende tabel van de Consumentenbond staan testresultaten van fietsslots.

FIETSSLOTS

Merk & Type	Prijs ca. €	Lengte x breedte mm	Gewicht kg	Bestand tegen geweld: loos kraken profs	Bestand tegen geweld: mit geweld profs	Bestand tegen kraken corrosie en vorst	Sleutelverschillen	Gebruiksgemak	Testoordeel
1 BREDE BEUGELSLOTS									
TRELOCK TITAN 330/160	60	230 x 108	1,2	++	□	+	+	+	GOED
ABUS GRANIT CLASSE 74/170 HB 260 + SH 74	75	258 x 120	1,6	++	+	+	+	+	GOED
TRELOCK COPS 270 (+ KLEM)	35	265 x 106	1,3	+	□	-	-	+	REDELUK
SQUIRE UBX	45	233 x 106	1,3	++	++	-	+	□	REDELUK
CORDO GRANIETSLOT NR. 1000	55	260 x 109	1,4	++	-	+	+	+	REDELUK
LUMA DOGO MAX 94 HD 180 X 245	55	231 x 125	1,1	++	-	+	+	-	REDELUK
ABUS GRANIT 54/150 HB 230 + SH 54	60	231 x 108	1,4	++	-	+	+	+	REDELUK
CYCLOPS U-LOCK HB 30	65	297 x 118	1,8	+	-	□	+	□	REDELUK
ABUS GRANIT DELTA 56/150 HB 230 + RB KF	65	230 x 109	1,2	++	-	-	+	+	REDELUK
ABUS JUNIOR 47/150 HB 230 + SH 47	35	233 x 109	0,9	++	--	+	+	+	MATIG
TRELOCK ECO 280/180 300	40	301 x 128	1,0	++	--	+	+	□	MATIG
ABUS TOUGH 50/150 HB 260 + SH 54	45	261 x 108	1,2	++	--	+	+	+	MATIG
ABUS GRANIT FUTURA 64/180 HB 230 + SH 64	70	232 x 126	1,0	++	--	+	+	+	MATIG
CYCLOPS TORUS 4 ARM	80	185 x 185	2,3	++	--	□	+	-	MATIG
CYCLELOK VOUWSLOT	45	243 x 115	0,7	--	--	□	+	-	SLECHT
2 SMALLE BEUGELSLOTS									
ABUS EXTRA 53 S/110 HB 300 + SH 53	55	285 x 70	1,2	++	□	+	+	+	GOED
KRYPTONITE NEW YORK LOCK	90	306 x 73	1,7	++	-	+	+	□	REDELUK
LUMA DOGO 90 HD 130 X 250	90	243 x 83	1,8	++	--	+	+	□	MATIG
3 KABELSLOTS									
ABUS STEEL-O-FLEX 1000/80	50	820	1,6	++	--	+	+	□	MATIG
ABUS GRANIT POWER CABLE 1020/100	60	1060	1,8	++	--	+	+	□	MATIG
4 KETTINGSLOTS									
CYCLOPS BLACK CHAIN 120 + D 20/80	75	1225	3,2	++	+	□	+	-	GOED
ABUS GRANIT CITY CHAIN 1010/110	90	1175	2,6	++	++	+	+	□	GOED
ABUS DISKUS PLUS 20/80 10 K 105	90	1010	2,9	++	+	□	+	-	GOED
ABUS DISKUS 24/70 9 K 100	55	1000	2,1	++	□	□	+	-	REDELUK
5 RINGSLOTS									
TRELOCK 2010 PLUS	15		0,5	++	+	□	+	++	REDELUK
AXA 582	15		0,6	□	□	□/+	+	++	REDELUK
AXA SL 7	15		0,7	++	+	+	+	++	REDELUK
HEMA 41.14.4001 (ZWART) OF 4002 (WIT)	15		0,6	□	□	□/+	+	++	REDELUK
AXA SL 9	20		1,0	++	++	+	+	++	REDELUK

CYCLOPS, KRYPTONITE: Armada Group, Bovenkarspel, (0228) 52 07 00

HEMA: HEMA, Amsterdam, (020) 311 44 11

LUMA: Probike International, Aalsmeer, (0297) 32 86 06

SQUIRE: Third Wave Carriers, Amsterdam, (020) 627 33 12

TRELOCK: Ramselaar, Zoetermeer, (079) 361 67 25

FABRIKANTEN / IMPORTEURS

ABUS: Abus Tweewielerservices, Zwartebroek, (0342) 46 21 12

AXA: Stenman Holland, Veenendaal, (0318) 53 61 11

CORDO: AGU BV, Alkmaar, (072) 541 15 11

CYCLELOK: Yamaha Motor Nederland BV, Schiphol Rijk, (020) 654 60 00

++ = ZEER GOED; + = GOED; □ = REDELUK; - = MATIG; -- = SLECHT

1p ● 8 Welk slot uit de tabel scoort

- goed op 'bestand tegen geweldloos kraken door profs';
- zeer goed op 'gebruiksgemak';
- en kost minder dan € 50,-?

A de ABUS EXTRA 53 S/110 HB 300 + SH 53

B de AXA SL 7

C de SQUIRE UBX

D de TRELOCK COPS 270 (+KLEM)

- 1p ○ **9** Hans is eigenaar van het hele pand. Toen Hans het pand kocht, huurde een student een kamer.
→ Had Hans, toen hij het pand kocht, de student wettelijk kunnen verplichten de kamer te verlaten? Verklaar het antwoord.
- 1p ○ **10** Het dak boven de woonruimte van de student wordt vervangen. Deze grote reparatie moet door Hans betaald worden.
→ Waarom moet Hans deze reparatie betalen?
- 1p ● **11** De student verhuurt een deel van de door hem gehuurde ruimte aan een ander.
Hoe wordt dit genoemd?
A doorverhuur
B leasing
C onderverhuur
- 1p ● **12** Vlak voor het koninklijk huwelijk in 2002 was er een enorme vraag naar oranje fietsvlaggetjes. Welk soort artikel waren die vlaggetjes toen?
A follow-up artikel
B kernassortimentsartikel
C rage-artikel
D standaardartikel
- 1p ● **13** In het magazijn van Frazer staan fietsen waarvan de modellen verouderd zijn.
Waarvan is hier sprake?
A breuk
B demodage
C manco
- 1p ● **14** Een fietsenfabrikant uit Japan levert in Nederland alleen aan Frazer.
Hoe heet dit distributiesysteem?
A defensieve distributie
B exclusieve distributie
C intensieve distributie
- 1p ● **15** In welke wet staat dat de gereedschappen van Hans moeten voldoen aan veiligheidseisen?
A Arbo-wet
B Handelsregisterwet
C Warenwet

Gebruik onderstaande informatie voor het beantwoorden vragen 16 tot en met 18.

Hans heeft op 1 januari 2000 een uitvoering van de Fiat Multipla type 110 JTD SX gekocht. In de onderstaande tabel staan gegevens over Fiat Multipla's.

Fiat Multipla

sincom code	type	euro's	
		excl. BTW	incl. BTW
186 2110	1.6 16V SX	12.701	15.115
186 4110	1.6 16V ELX	13.636	16.465
186 2310	110 JTD SX	14.199	16.897
186 4310	110 JTD ELX	15.333	18.247
186 9010	1.6 16V SX Bipower	14.426	17.167
186 9310	1.6 16V ELX Bipower	15.560	18.517

1p ● **16** Wat is de sincom code van de auto die Hans heeft gekocht?

- A 186 2110
- B 186 2310
- C 186 4110
- D 186 4310

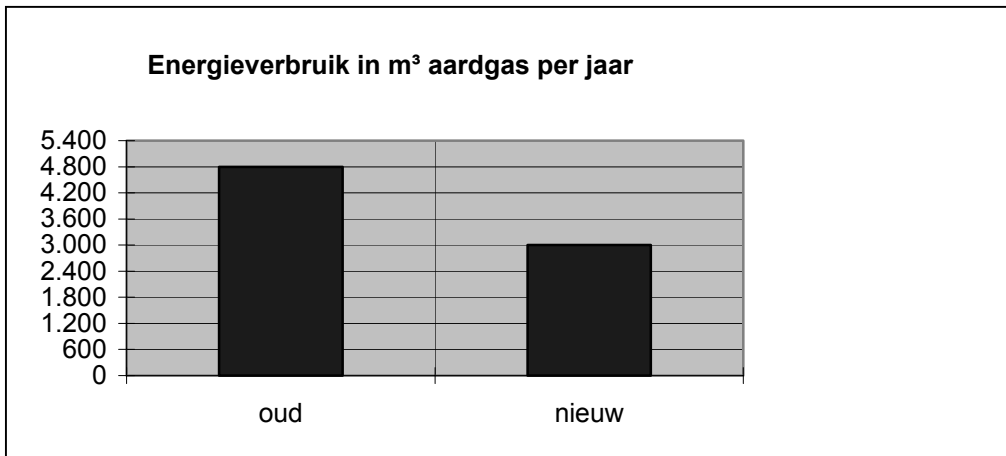
1p ● **17** Hans schrijft per jaar 30% van de aanschafwaarde van de auto af. Hoeveel bedroeg de boekwaarde van deze bestelauto op 1 juli 2002?

- A € 3.549,75
- B € 4.224,25
- C € 5.679,60
- D € 6.758,80

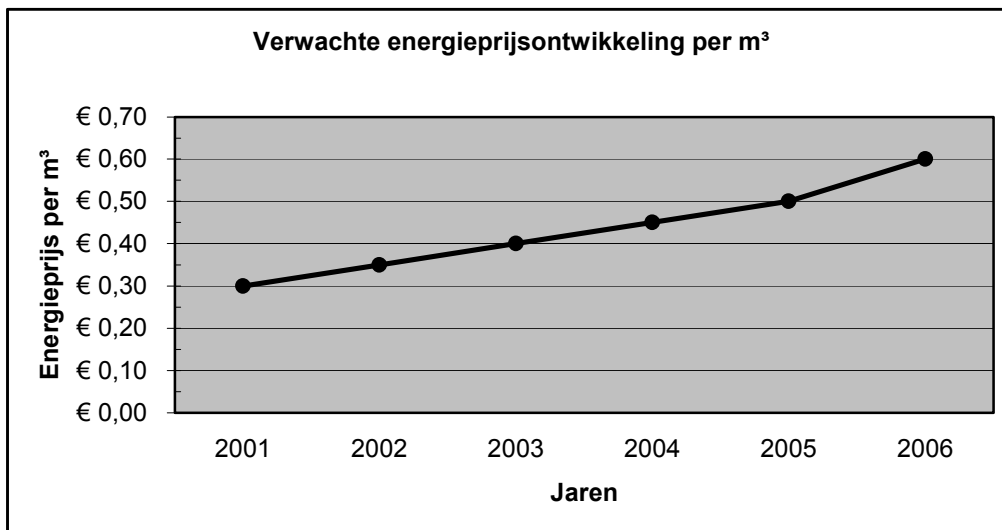
1p ● **18** Hoe wordt de BTW berekend van de 1.6 16V ELX Bipower?

- A $(19/100) \times 18.517$
- B $(19/119) \times 15.560$
- C $(19/119) \times 18.517$

Hans heeft informatie opgevraagd over het energieverbruik van een nieuw verwarmingssysteem, omdat het oude systeem in zijn winkel in het verbruik erg duur is.



- 1p ● 19 Hans vervangt het oude verwarmingssysteem door een nieuw systeem. Hoeveel bedraagt de energiebesparing gemiddeld per maand?
- A 150 m³
 - B 300 m³
 - C 1200 m³



- 1p ● 20 In bovenstaande grafiek staat de verwachte energieprijsontwikkeling. Hoeveel procent kost 1 m³ energie in 2006 meer dan in 2003?
- A 20%
 - B 33%
 - C 50%
 - D 80%

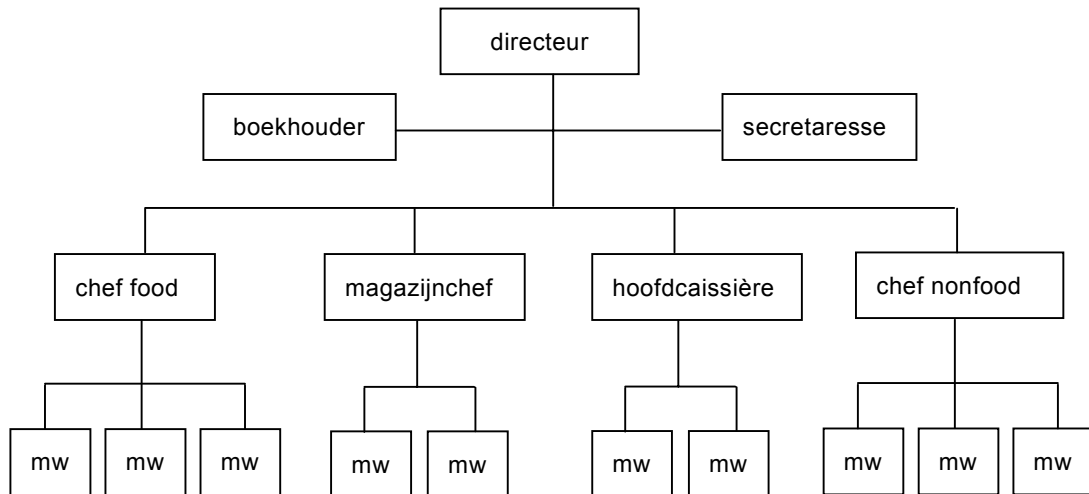
- 1p ● **21** Hans ontvangt van de overheid een subsidie voor het vervangen van de ketel.
Waarom geeft de overheid subsidie?
- A om de gasprijs te verlagen
 - B om het milieu te sparen
 - C om meer gas te verkopen
 - D om ondernemers met liquiditeitsproblemen te steunen

C1000, GEEN FRATSEN, DAT SCHEELT...

C1000 is een landelijk bekende supermarktketen met een veelheid aan producten.

Joke werkt als caissière bij C1000 in Volendam.
Het onderstaande organisatieschema is daar van toepassing.

Gebruik onderstaande informatie voor het beantwoorden van de vragen 22 tot en met 25.



mw = medewerker

- 1p ○ **22** → Aan wie moet Joke volgens dit organisatieschema vragen om een vrije dag?
- 1p ○ **23** → Hoeveel personeelsleden werken er inclusief Joke op haar niveau in de organisatie?
- 1p ○ **24** → Hoeveel ondersteunende functies zijn er bij dit filiaal van C1000?
- 1p ● **25** De vleessnijmachine moet elke dag schoongemaakt worden.
Welke instantie controleert de hygiëne in bedrijven?
- A de Arbo-dienst
 - B de Economische Controle Dienst
 - C de gemeente
 - D de Keuringsdienst van Waren

- 1p ● **26** C1000 wil geen “nee” verkopen aan klanten.
Hoe heet de voorraad die in de winkel aanwezig moet zijn om ‘nee-verkopen’ te voorkomen?
- A** economische voorraad
 - B** maximumvoorraad
 - C** minimumvoorraad
 - D** technische voorraad

Gebruik onderstaande informatie voor het beantwoorden van de vragen 27 tot en met 31.

De directie van C1000 wil voor alle C1000-winkels een actie op touw zetten om de verkoop van barbecuevlees te vergroten. Bij aankoop van een vleespakket ter waarde van € 10,- ontvangt de klant een gratis mini-barbecue. De producent van de barbecues heeft voor het komend jaar de volgende gegevens bekend gemaakt:

constante productiekosten:	€ 240.000,-
variabele productiekosten:	€ 62.400,-
normale productie:	150.000 stuks
verwachte productie voor dit jaar:	156.000 stuks

- 3p ○ **27** → Wat is de kostprijs van één mini-barbecue? Geef ook de berekening.
- 2p ○ **28** C1000 verkoopt deze mini-barbecues ook los. De kostprijs van een mini-barbecue wordt op € 2,20 gesteld. De winstopslag is 12,5% van de kostprijs.
→ Hoeveel bedraagt de verkoopprijs van één barbecue inclusief 19% BTW? Geef ook de berekening.
- 2p ○ **29** De kostprijs van een vleespakket voor de barbecue bedraagt € 8,-.
Deze kostprijs is opgebouwd uit € 6,- variabele kosten en € 2,- constante kosten.
De verkoopprijs exclusief BTW bedraagt € 9,43.
→ Wat is de winst wanneer de winkel 40.000 vleespakketten verkoopt? Geef ook de berekening.

Soms gebeurt het dat de ondernemer aan zijn afnemers een andere kostprijs in rekening brengt. Een kostprijs waarin hij geen of slechts een deel van de bedrijfskosten doorberekent. Dit heet een differentiële kostprijs.

1p ○ **30** C1000 bestelt nog 100 vleespakketten extra. De fabrikant maakt bij de berekening van deze tussenorder gebruik van de differentiële kostprijs.
→ Wat is de differentiële kostprijs van 100 vleespakketten? Geef ook de berekening.

1p ● **31** C1000 past het zelfbedieningssysteem toe.
Welk voordeel heeft het toepassen van het zelfbedieningssysteem ten opzichte van het bedieningssysteem?
A Bij een zelfbedieningssysteem is er minder kans op diefstal.
B Bij een zelfbedieningssysteem is er minder winkelruimte nodig.
C Een zelfbedieningssysteem zorgt voor meer directe bijverkoop.
D Een zelfbedieningssysteem zorgt voor meer impulsverkopen.

1p ● **32**



Hoe wordt het merk in bovenstaande afbeelding genoemd?

- A** A-merk
- B** Fabrikantenmerk
- C** Huiskmerk

1p ○ **33** De omzetsnelheid van C1000-chocola bedraagt 24.
→ Hoeveel bedraagt de omzettaal? (1 jaar is 360 dagen)

2p ○ **34** De C1000-vestiging in Volendam had in verband met seizoensgevoelige verkopen, de volgende voorraden kaas:

datum	kilogram kaas
01-01-2002	230
01-04-2002	190
01-07-2002	360
01-10-2002	265
31-12-2002	240

→ Wat was de gemiddelde voorraad kaas in kilo's? Geef ook de berekening.
(afroonden op 1 decimaal)

- 2p ○ 35 De waarde van de gemiddelde voorraad kaas was € 2362,50 en de omzet tegen verkoopprijs is € 34.020,-. De brutowinstopslag was 20% van de inkoopprijs.
→ Hoeveel bedroeg de omzetsnelheid? Geef ook de berekening.
(afroonden op 1 decimaal)

De vestiging heeft een koelsysteem gekocht van € 63.000,-. Bij de huidige prijzen zal het systeem over vijf jaar nog € 27.000,- bij inruil opbrengen.
Verwacht wordt dat zowel de inruilprijs als de nieuwprijs over vijf jaar 20% hoger zal zijn dan de huidige bedragen.

- 1p ● 36 Welk afschrijvingsbedrag moet de vestiging per jaar apart leggen om het koelsysteem over vijf jaar te kunnen vervangen?
- A € 7.200,-
B € 8.640,-
C € 9.720,-
D € 12.600,-



- 1p ● 37 Hoeveel procent korting ontvangt een klant die gebruik maakt van bovenstaande aanbieding?
- A 12,5%
B 25,0%
C 33,3%
D 50,0%
- 1p ● 38 Welk voordeel heeft het inkopen van kleine hoeveelheden ten opzichte van het inkopen van grote hoeveelheden?
- A lage bestelkosten
B lage rentekosten
C weinig kans op nee-verkoop

- 1p ● 39 Wat geeft de afkorting UVD aan?
- A de datum waarop het product uiterlijk eetbaar is
 - A de datum waarop het product voor het eerst verkocht mag worden
 - B de datum waarop het product voor het laatst verkocht mag worden
 - C de uiterste verpakingsdatum

nu met bon voor een GRATIS foto bij een attractie in Eurodisney!

BON VOOR GRATIS FOTO IN DISNEYLAND, PARIS

SUPERCool WINTER VOORDEEL

2 FILMS GRATIS

1 GRATIS

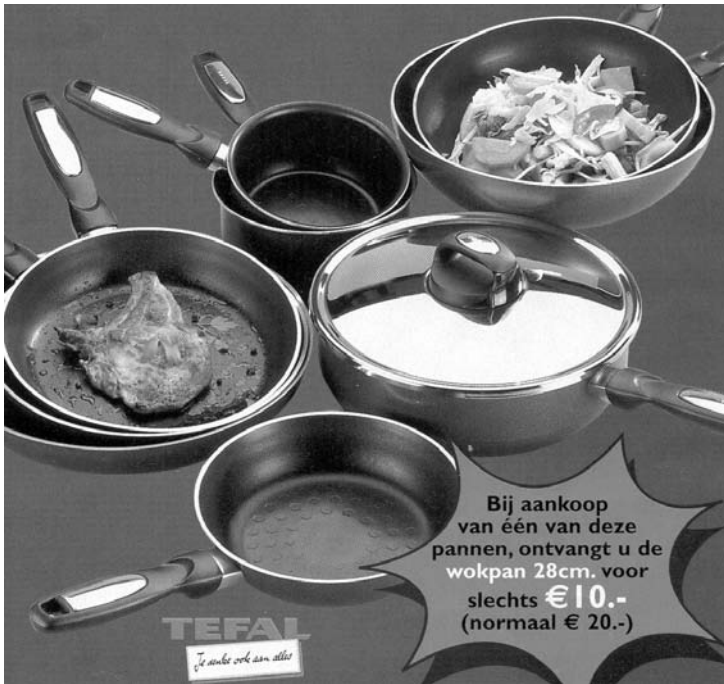
1 GRATIS

Kodak GOLD 200 24 EXP.

Kodak GOLD 200 24 EXP.

Kodak Gold 200
3 x 24 opnamen per pak van € 12,25 naar **€ 8,16** (f 17,98)
= 3 HALEN 2 BETALEN!

- 1p ● 40 Hoe heet bovenstaande manier van reclame maken?
- A combinatiereclame
 - B complementaire reclame
 - C individuele reclame
 - D sluikreclame
- 1p ● 41 Wie houdt/houden zich bezig met marketing?
- A alleen bedrijven
 - B alleen consumenten
 - C alleen de overheid
 - D zowel bedrijven als de overheid



- 1p ● 42 Van welk type reclame is in bovenstaande advertentie sprake?
- A actiereclame
 - B defensieve reclame
 - C ideële reclame
 - D themareclame
- 1p ● 43 Van welk begrip is sprake als je probeert met de presentatie van artikelen de aandacht van de consument te krijgen?
- A bijverkopen
 - B eye-catching
 - C facing
 - D spiegelen
- 1p ● 44 Het inkomen van de heer Joosten steeg het afgelopen jaar van € 42.000,- naar € 44.000,-. De prijzen zijn in dat zelfde jaar met 5% gestegen. Wat is het gevolg hiervan voor de koopkracht van de heer Joosten?
- A De koopkracht is gedaald.
 - B De koopkracht is gelijk gebleven.
 - C De koopkracht is gestegen.