

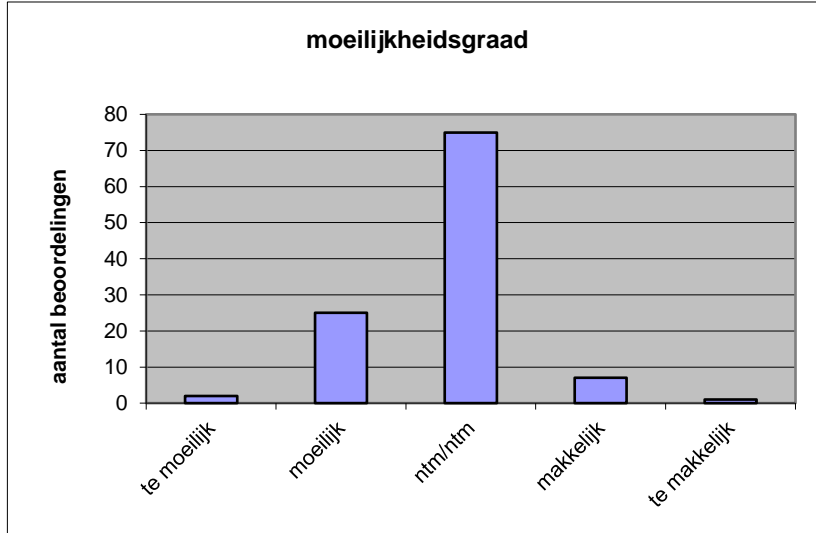
Quick scan
23153 HAVO muziek 2023 tijdvak 1

Wat is uw oordeel over de moeilijkheidsgraad van het examen?

Ik vind het examen

- te moeilijk.
- moeilijk.
- niet te moeilijk/niet te makkelijk.
- makkelijk.
- te makkelijk.

	Abs.	Perc.
te moeilijk.	2	2%
moeilijk.	25	23%
niet te moeilijk/niet te makkelijk.	75	68%
makkelijk.	7	6%
te makkelijk.	1	1%
N=	110	100%



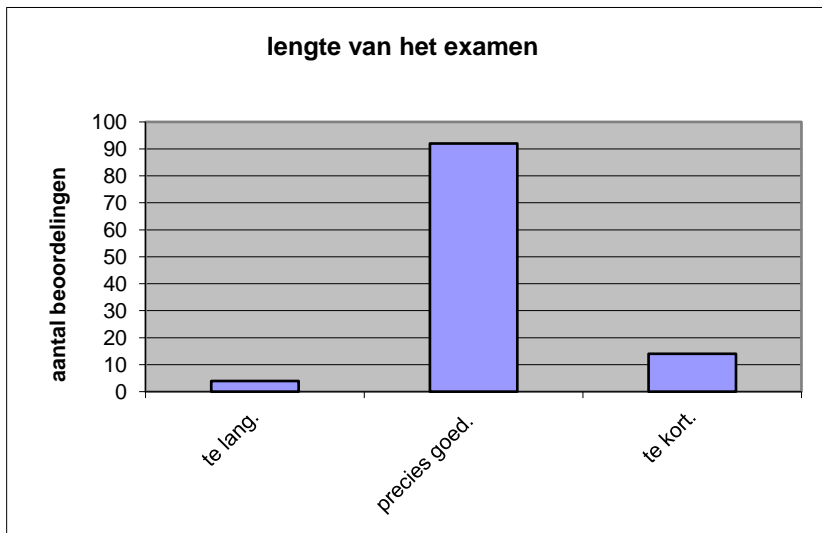
gemiddelde	2,82
standaardafw.	0,61

Wat is uw oordeel over de lengte van het examen in verhouding tot de tijd die de kandidaat ervoor beschikbaar heeft?

Het examen is

- te lang.
- precies goed.
- te kort.

	Abs.	Perc
te lang.	4	4%
precies goed.	92	84%
te kort.	14	13%
N=	110	100%



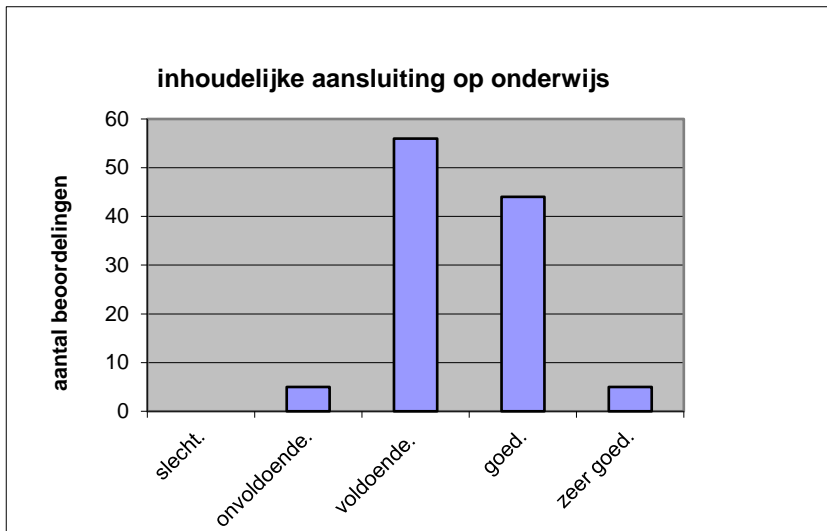
gemiddelde	2,09
standaardafw	0,40

Wat is uw oordeel over de inhoudelijke aansluiting van het examen bij het gegeven onderwijs?

- zeer goed.
- goed.
- voldoende.
- onvoldoende.
- slecht.

	Abs	Perc.
zeer goed.	5	5%
goed.	44	40%
voldoende.	56	51%
onvoldoende.	5	5%
slecht.	0	0%
N=	110	100%

gemiddelde	3,45
standaardafw	0,66

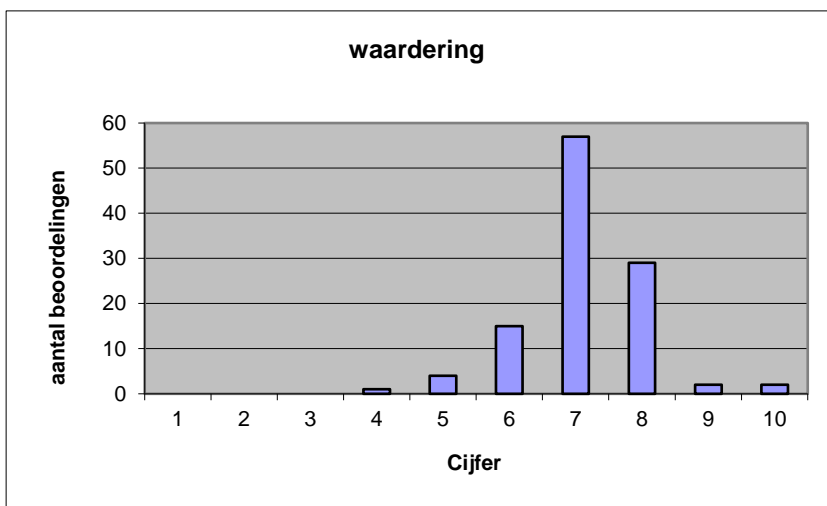


Welk cijfer zou u dit examen geven?
Ik geef dit examen een:

- 1
- 2
- 3
- 4
- 5
- 6
- 7
- 8
- 9
- 10

	Abs.	Perc.
1	0	0%
2	0	0%
3	0	0%
4	1	1%
5	4	4%
6	15	14%
7	57	52%
8	29	26%
9	2	2%
10	2	2%
N=	110	100%

gemiddelde	7,12
standaardafw	0,93



Quick scan
HAVO muziek 2023 tijdvak 1

Correlatietabel

	Lengte examen		
		Aansluiting onderwijs	
			Cijfer examen (waardering)
Moeilijkheidsgraad	0,34	0,27	0,43
Lengte examen		0,02	0,17
Aansluiting onderwijs			0,68

Moeilijkheidsgraad	1 = te moeilijk, 5 = te makkelijk
Lengte examen	1 = te lang, 3 = te kort
Aansluiting onderwijs	hercodeerd: slecht=1; zeer goed=5
Cijfer examen (waardering)	1=slecht; 10 = uitmuntend

Ingeschreven leerlingen	1026
Ingezonden leerlingen	958
Totaal aantal scholen	127
Aantal reacties	110
Van aantal scholen	106
Percentage van totaal aantal scholen	83,46%
Aantal docenten	106
Aantal mailadressen	106